

安心して公演を楽しんでいただくために

コロナウイルス感染予防を取り入れたゆめたろうプラザ公演鑑賞ガイド

文化施設等の活動再開に向けた検討の動きが政府よりガイドラインに示されました。ゆめたろうプラザでも、基本となる感染予防策を実施した上で、ご来場いただくお客様により安全にコンサートを楽しんでいただく為に、さまざまな感染予防策に取り組んでおります。

今後のコンサート再開にあたり、ご来場者の皆様にはご不便をおかけすることもございますが、ご理解とご協力をお願い致します。

<コンサートに行くのが不安な場合>

- 自粛したい方、または、咳・発熱等、体調が悪くて公演に参加できない方は、公演日当日までにお申し出頂いた方のみ返金いたします。但し、2021年3月までの会館主催公演に限ります。

<ホール入場時>

- ホール入場時の混雑を避けるため、時間に余裕をもってご来場ください。
- 分散入場が必要となり、予定時間より早く開場する場合がございます。
- 来場者の氏名及び緊急連絡先をチケット半券の裏面にご記入頂いてからご入場していただきます。
- 通常はチケットの半券をスタッフがもぎらせて頂いていますが、スタッフの前でお客様ご自身でもぎって箱に入れて頂きます。
- ご来場の際はマスクの着用をお願いします。お客様ご自身でご用意ください。マスクの着用がない方はホールへご入場いただけません。
- ホール入場の際に必ず手指の消毒をしてください。
- 検温をお願いする場合がございます。37.5℃以上の熱を感知した場合は再度、検温をさせていただきます場合がございます。再度の検温で37.5℃以上発熱がある場合はご入場いただけません。
- お客様の安全のため、スタッフはフェイスシールドや手袋・マスク等を着用して対応します。

<ホールの配席について>

- 密を避けるため、前後左右を空けた席配置、間隔をあけてご着席いただく場合がございます。

<上演中>

- 来場者と接触するような行為(声援、ハイタッチをする等)はご遠慮ください。

<休憩時>

- 休憩時間を多めにとり、換気を行います。
- トイレに並ぶ際は前の方と間隔を空け、混雑の緩和のため余裕を持ってご利用ください。

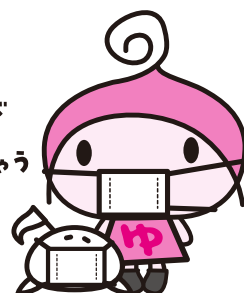
<終演後>

- ご退場は分散して行いますので係員の指示に従ってください。
- お客様及び出演者の安全のため、サイン会・握手会・見送りは行いませんのでご了承ください。
- プレゼント・差し入れはご遠慮ください。

小さい方の
裏面に書いてきてね☆
切り取っちゃダメよ

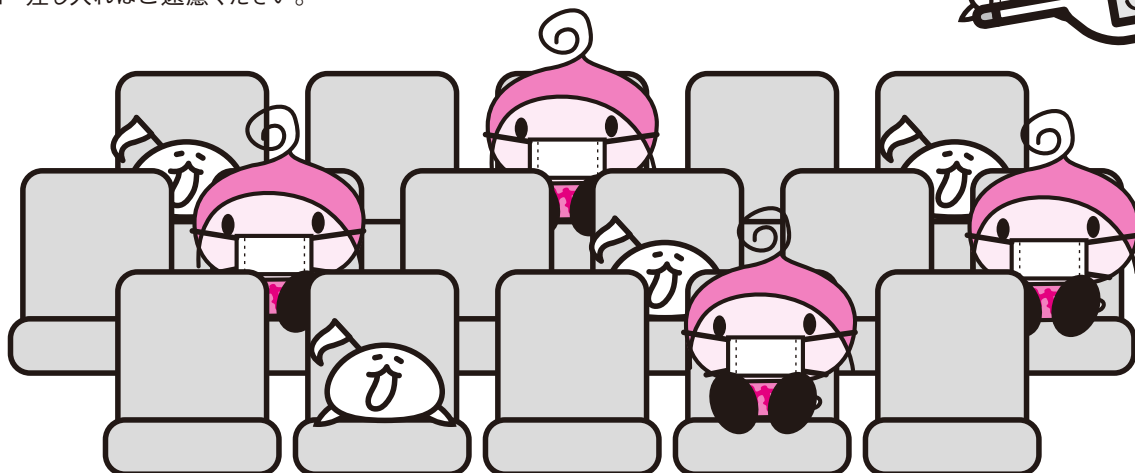


マスクだいじ
ホールに
入れなくなっちゃう



ガン
お熱があったら
はいれないよ

協力
おねがいね



※今後、新型コロナウイルス感染拡大予防ガイドライン等の改訂があった場合は、上記ガイドの内容を必要に応じて変更する場合があります。