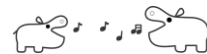


# 令和3年度 武豊町母子保健行事予定表

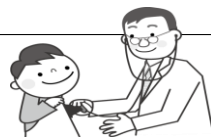


お子さんの節目に、成長を確認する大切な機会です。ぜひ受けましょう。

## 武豊町保健センター

武豊町字中根四丁目83番地  
(72-2500)

### 【月別子どもの健診・相談】



☒・・・対象の方に通知をします。

詳しい受付時間は個別通知に記載していますのでご確認ください。※7か月児すくすく相談は除く

健診・相談名	受付時間	4月	5月	6月	7月	8月	9月
☒ 3か月児健康診査 (満4か月になる月に実施)	12:30~ ☒に記載	15(木) (R2.12月生)	13(木) (R3.1月生)	10(木) (R3.2月生)	8(木) (R3.3月生)	19(木) (R3.4月生)	9(木) (R3.5月生)
7か月児すくすく相談	9:00 ~9:15	16(金) (R2.9月生)	14(金) (R2.10月生)	11(金) (R2.11月生)	9(金) (R2.12月生)	20(金) (R3.1月生)	10(金) (R3.2月生)
☒ 10か月児すくすく相談 (満10か月になる月に実施)	12:30~ ☒に記載	16(金) (R2.6月生)	14(金) (R2.7月生)	11(金) (R2.8月生)	9(金) (R2.9月生)	20(金) (R2.10月生)	10(金) (R2.11月生)
☒ 1歳6か月児健康診査 (満1歳7か月になる月に実施)	12:30~ ☒に記載	21(水) (R1.9月生)	26(水) (R1.10月生)	23(水) (R1.11月生)	28(水) (R1.12月生)	25(水) (R2.1月生)	15(水) (R2.2月生)
☒ 2歳児歯科健康診査	12:30~ ☒に記載	23(金) (H31.4月生)	28(金) (R1.5月生)	25(金) (R1.6月生)	30(金) (R1.7月生)	27(金) (R1.8月生)	17(金) (R1.9月生)
☒ 3歳児健康診査	12:30~ ☒に記載	20(火) (H30.4月生)	25(火) (H30.5月生)	22(火) (H30.6月生)	27(火) (H30.7月生)	24(火) (H30.8月生)	14(火) (H30.9月生)

健診・相談名	受付時間	10月	11月	12月	1月	2月	3月
☒ 3か月児健康診査 (満4か月になる月に実施)	12:30~ ☒に記載	14(木) (R3.6月生)	11(木) (R3.7月生)	9(木) (R3.8月生)	13(木) (R3.9月生)	9(水) (R3.10月生)	10(木) (R3.11月生)
7か月児すくすく相談	9:00 ~9:15	15(金) (R3.3月生)	12(金) (R3.4月生)	17(金) (R3.5月生)	14(金) (R3.6月生)	10(木) (R3.7月生)	11(金) (R3.8月生)
☒ 10か月児すくすく相談 (満10か月になる月に実施)	12:30~ ☒に記載	15(金) (R2.12月生)	12(金) (R3.1月生)	17(金) (R3.2月生)	14(金) (R3.3月生)	10(木) (R3.4月生)	11(金) (R3.5月生)
☒ 1歳6か月児健康診査 (満1歳7か月になる月に実施)	12:30~ ☒に記載	20(水) (R2.3月生)	24(水) (R2.4月生)	22(水) (R2.5月生)	26(水) (R2.6月生)	16(水) (R2.7月生)	16(水) (R2.8月生)
☒ 2歳児歯科健康診査	12:30~ ☒に記載	22(金) (R1.10月生)	26(金) (R1.11月生)	24(金) (R1.12月生)	28(金) (R2.1月生)	18(金) (R2.2月生)	18(金) (R2.3月生)
☒ 3歳児健康診査	12:30~ ☒に記載	19(火) (H30.10月生)	30(火) (H30.11月生)	21(火) (H30.12月生)	25(火) (H31.1月生)	15(火) (H31.2月生)	15(火) (H31.3月生)

### 【育児相談】

#### ☆育児相談

水曜日 9:15~11:15

\*1歳6か月児健診日、祝日、お盆、年末年始、年度始め・年度末などはお休みです

- ・お子さんの身体計測、育児相談ができます。より多くの方が利用できるように原則ひとり月1回とします。
- ・持ち物：母子健康手帳、バスタオル
- ・保護者の方の健康相談、尿検査、血圧測定も実施しています。
- ・管理栄養士による栄養相談をご希望の方は、予約時にお伝えください。

お子さんの成長や体調、予防接種の受け方など…。  
気になることは保健師に聞いてみよう！

予約制です



※注意：1歳6か月児健診のある水曜日はお休みです。

4月	5月	6月	7月	8月	9月	10月	11月	12月	1月	2月	3月
7	12	2	7	4	1	6	10	1	5	2	2
14	19	9	14	11	8	13	17	8	12	9	9
28		16	21	18	22	27		15	19		23
		30			29						



### ☆電話による育児相談・栄養相談（随時お受けします）

月～金（祝日・年末年始は除く） 8:30~17:00 TEL: 72-2500

\*保健師・管理栄養士が不在の場合は、折り返しお電話させていただきます。

- ・家庭訪問やセンターでの面接による相談も行っています。

## 【子育て講座】

同じ時期に武豊町で妊娠・出産、子育てを経験する皆さんと一緒に勉強しましょう。  
お父さんになる方もぜひご参加ください！

予約制です

### ☆フレッシュパパママ教室

- ・妊娠中の方とご家族が、充実した妊娠期を過ごし、元気な赤ちゃんを産む準備をしていく教室です。
- ・詳しい内容は、母子健康手帳交付時にお渡しした『フレッシュパパママ教室のご案内』をご覧ください。

	受付時間	実施日
しょくじ編	9:45 ～10:00	4/20(火)・8/23(月)・1/18(火)
たいけん編	9:15 ～9:30	4/10(土)・7/17(土)・10/30(土)・1/22(土)



予約制です  
実施場所へ☎してください

### ☆ベビークラス

- ・赤ちゃんとの生活やホームケア、「離乳食」の始め方と進め方、うまく使うと便利な社会資源についてなど同じ月齢のお子さんを持つ皆さんと一緒に、子育てで気になる話を聞ける教室です。

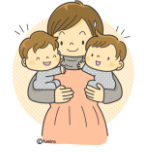


	受付時間	4月	5月	6月	7月	8月	9月
お世話編 場所：保健センター	13:00 ～13:15	9(金) (R3.1月生)	7(金) (R3.2月生)	4(金) (R3.3月生)	2(金) (R3.4月生)	6(金) (R3.5月生)	3(金) (R3.6月生)
離乳食編 場所：保健センター	10:15 ～10:30	9(金) (R2.11月生)	7(金) (R2.12月生)	7(月) (R3.1月生)	2(金) (R3.2月生)	6(金) (R3.3月生)	3(金) (R3.4月生)
おでかけ編 場所：南部子育て支援センター	13:15 ～13:30	19(月) (R2.10月生)	17(月) (R2.11月生)	7(月) (R2.12月生)	5(月) (R3.1月生)	16(月) (R3.2月生)	6(月) (R3.3月生)

☎☎☎6月の離乳食編のみ月曜日の開催です!!

	受付時間	10月	11月	12月	1月	2月	3月
お世話編 場所：保健センター	13:00 ～13:15	8(金) (R3.7月生)	5(金) (R3.8月生)	3(金) (R3.9月生)	7(金) (R3.10月生)	4(金) (R3.11月生)	4(金) (R3.12月生)
離乳食編 場所：保健センター	10:15 ～10:30	8(金) (R3.5月生)	5(金) (R3.6月生)	3(金) (R3.7月生)	7(金) (R3.8月生)	4(金) (R3.9月生)	4(金) (R3.10月生)
おでかけ編 場所：南部子育て支援センター	13:15 ～13:30	4(月) (R3.4月生)	1(月) (R3.5月生)	6(月) (R3.6月生)	17(月) (R3.7月生)	7(月) (R3.8月生)	7(月) (R3.9月生)

南部子育て支援センター Tel: 72-0778



## 【予防接種】

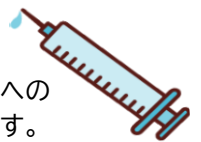
### ☆個別接種（町内医療機関で実施）

- ・予防接種の詳しい受け方については、お元気ですか訪問（生後1～2か月の訪問）、3か月児健康診査、保健センター窓口等でご説明しています。
- ・「武豊町ホームページ」も参考にしてください。
- ・任意予防接種等、ご不明な点については、保健センターにお問合せください。

感染予防、発病防止、症状の軽減、病気のまん延防止のため、予防接種を受けましょう。  
武豊町に住民登録があり、接種対象時期に接種した場合であれば、費用は無料です。

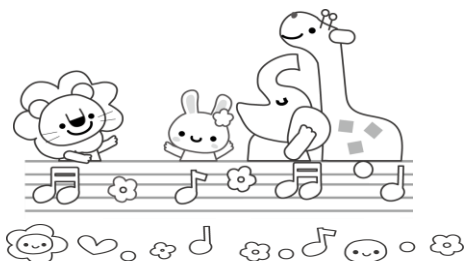
### ☆愛知県広域予防接種について

子どもの定期予防接種については、原則として住民登録地での接種となっておりますが、保健センターへの事前申請により、町外（愛知県内に限る）の接種協力医療機関で接種を受けることができます。詳しくは保健センターにお問合せください。



保健センターでは、武豊町に暮らす全てのみなさんが健康で心豊かに暮らせるようお手伝いをしています。  
どうぞお気軽にご相談ください。

武豊町保健センター  
（武豊町字中根四丁目83番地） 電話72-250



※台風等の災害や新型コロナウイルス感染症等の影響で中止・延期または内容が一部変更となる場合があります。ご了承ください。