

10月 かつ おおあし児童館だより じどうかん

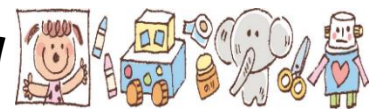
令和2年度

住所 じゅうしょ 武豊町平海道78-1 たけとちようへいかいどう ☎73-8181

秋あきといえば・・・『スポーツの秋』『読書の秋』『食欲の秋』いろいろありますが、みんなはどんな秋を楽しみたいですか？迷っているお友達は、おおあし児童館で『芸術の秋』を楽しみませんか。『モザイクアート』や『自由工作』ができるコーナーを用意して、お待ちしております。



こんげつ たの
今月のお楽しみコーナー！



①モザイクアートを作ろう

内容：色とりどりの紙チップを使って、好きな

デザインの「モザイクアート」を作ろう

日時：平日 午後3：00～4：30の間

対象：幼児・小学生 定員・申込：なし



【うずまき】【ひまわり】【ピカチュウ】

②作ってみよう

内容：空き箱などの廃材やクラフトパンチなど、自由に使って好きな工作を楽しもう！！

日時：土・日

午前10：30～12：00

午後1：30～4：30の間

対象：幼児・小学生 定員・申込：なし

※遊戯室の利用可能人数(8組もしくは8人)がいっぱいの時は、入場制限する場合があります。また利用時間は1時間30分以内です。ご了承ください。

☆わんぱくクラブ

当面の間、中止とさせていただきます。

☆児童館登録カード 提出のお願い

6月より児童館の利用は登録制になりました。災害やけがなどの緊急時に、速やかに保護者の方と連絡を取るためです。趣旨をご理解いただき、登録カードの提出をお願いいたします。

☆台風時の開館について

愛知県知多地域に暴風警報・特別警報が発令された場合、児童館は閉館(お休み)になります。開館は暴風警報・特別警報が解除されてから、2時間後になります。



休館日 きゅうかんび 5日(月)・12日(月)・19日(月)・26日(月)



日	曜	予 定	日	曜	予 定
1	木	モザイクアートを作ろう	17	土	作ってみよう
2	金		18	日	作ってみよう
3	土	作ってみよう	19	月	きゅうかんび 休館日
4	日	作ってみよう	20	火	親子クラブ モザイクアートを作ろう
5	月	きゅうかんび 休館日	21	水	
6	火	親子クラブ モザイクアートを作ろう	22	木	
7	水		23	金	
8	木		24	土	作ってみよう
9	金		25	日	作ってみよう
10	土	作ってみよう	26	月	きゅうかんび 休館日
11	日	作ってみよう	27	火	モザイクアートを作ろう
12	月	きゅうかんび 休館日	28	水	
13	火	モザイクアートを作ろう	29	木	
14	水		30	金	
15	木		31	土	作ってみよう
16	金				



★親子クラブは申込制です。対象は平成30年4月1日以前に生まれたお子さんとその保護者です。詳しくは児童館職員までお問い合わせください。
★親子クラブのある日の午前中は遊戯室は利用できません。



じどうかん りよう ねが ～児童館利用のお願い～

しんがた かんせんかくだいぼうし りかい きょうりょく ねが
新型コロナウイルス感染拡大防止のため、ご理解とご協力をお願いします。

- ♣ マスクの着用と、検温をした上でのご来館をお願いします。
- ♣ 当面の間、町内の方のみの利用に限らせていただきます。
- ♣ 利用時間は、1人（または1組）、1日1時間30分程度で、一度に8組までとさせていただきます。また決められた場所で遊んでいただきます。
- ♣ 幼児ルームと図書室は使用できません。また、昼食時も使用できません。
- ♣ 卓球、ビリヤードなどの対戦する遊び、跳び箱、太鼓橋などの大型遊具は遊べません

じどうかん あんない 児童館のご案内



かいかんじかん
開館時間
きゅうかんび
休館日

こぜん し こご し
午前10時～午後5時
げつようび しゅくじつ ばあい かいかん
月曜日（祝日の場合は開館）
しゅくさいじつ よくじつ ねんまつねんし
祝祭日の翌日・年末年始（12月28日～1月4日）

