

なが お じ どう かん 令和2年度 長尾児童館だより 3月



住所 愛知県知多郡武豊町字山ノ神135-1 電話 0569-73-4841

先月は雪が降る寒い日、上着要らずの暖かい日を繰り返しましたが、3月に入りようやく春らしさを感じられるようになりました。遊園では鬼ごっこやブランコ、たこのすべり台で元気に遊ぶお友達で毎日にぎやかです。春の花が児童館の玄関や遊園の周りで咲いて、お友達が来るのをお出迎えしています。みんなで遊びに来てくださいね。



親子クラブを体験しよう



日時：3月16日(火)・17日(水)
午前10:30~11:00

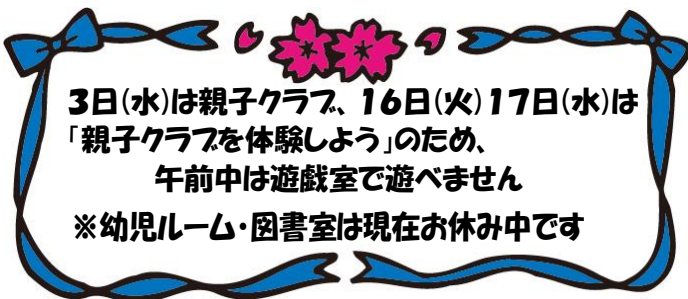
内容：体操、出席、簡単な工作、
絵本の読み聞かせ

対象：町内在住で保育園入園前の2歳以上(令和3年4月2日時点)のお子さんと保護者

申込み：3月2日(火)午前10:00~
来館・電話とも申込み可

定員：各日10組まで

※新型コロナウイルスの感染状況により、変更になることがあります



3日(水)は親子クラブ、16日(火)17日(水)は「親子クラブを体験しよう」のため、午前中は遊戯室で遊ばせん
※幼児ルーム・図書室は現在お休み中です



令和3年度親子クラブ募集



開催期間：令和3年4月~令和4年3月
開催曜日：火曜日クラス・水曜日クラスで月2回程度
開催時間：午前10:30~11:15
対象：町内在住で保育園入園前の2歳以上(令和3年4月2日時点)のお子さんと保護者
内容：ふれあい遊び・製作・読み聞かせなど
その他

- ・保護者はマスク着用(お子さんはできる限り)
- ・来館前に親子とも検温の上ご参加ください
- ・保護者のグループ活動、おやつはありません
- ・区切られた場所での活動となります

定員：各曜日で10組ずつ(先着順)

申込み受付：3/16日(火)~25日(木)

(休館日22日(月)・23日(火)除く)

電話申込み可 申込書類が必要です

※他館と重複しての申込みはできません

※ご不明な点は児童館までお問合せください



おねがい



感染症等、学校の指示通りに欠席されている場合は、児童館の利用もご遠慮ください。ご理解ご協力をよろしくお願いいたします。



4月から新1年生になるお友達へ

・児童館・遊園(たこ公園)で遊ぶ場合、3月31日までは大人の付添が必要です

4月から一人で遊びに来る事ができます

・名前と電話番号、学校名を自分で書けるようにしましょう



きゅうかんび

1日(月)8日(月)15日(月)

22日(月)23日(火)

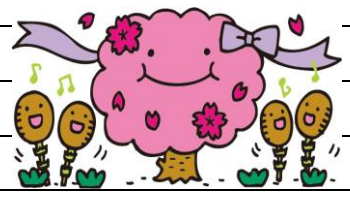
29日(月)


落とし物の保管期間は3か月です。お心当たりのある方はお早めに見に来てください。
※4月1日時点で3か月を過ぎたものは全て処分させていただきます。

持ち物には名前を書き、全部自分で責任を持って管理してください



こんげつ よてい
今月の予定

日	曜	予	定	日	曜	予	定
1	月	きゅうかんび	休館日	17	水	おやこ たいけん 親子クラブを体験しよう	午前中遊戯室は使えません
2	火	おやこ たいけん 親子クラブを体験しよう	もうしこ かいし 申込み開始	18	木		
3	水	おやこ 親子クラブ	午前中遊戯室は使えません	19	金		
4	木			20	土		しゅんぶん ひ 祝 春分の日
5	金			21	日	おもちゃ こうぼう 工房	
6	土			22	月	きゅうかんび	休館日
7	日	おもちゃ こうぼう 工房		23	火	きゅうかんび	休館日
8	月	きゅうかんび	休館日	24	水		
9	火			25	木		
10	水			26	金		
11	木			27	土		
12	金			28	日		
13	土			29	月	きゅうかんび	休館日
14	日			30	火		
15	月	きゅうかんび	休館日	31	水		
16	火	おやこ たいけん 親子クラブを体験しよう	午前中遊戯室は使えません おやこ もうしこ かいし 親子クラブ申込み開始～25日(木)まで				





じどうかん
児童館のご案内



かいかんじかん
開館時間
午前10時～午後5時

きゅうかんび
休館日
月曜日(祝日の場合は開館)・祝祭日の翌日
(12月28日～1月4日)

児童館登録カードご提出のお願い

- ・けがや災害などの緊急時に保護者の方と速やかに連絡が取れるよう、登録制とさせていただきます
 - ・趣旨をご理解いただき登録カードのご提出をお願いいたします
- ※1年生と4年生に更新していただきます

児童館利用のお願い

- ・マスク・手指消毒・検温をお願いします ・体調が悪い方はご利用をお控えください
- ・利用時間は1組1時間30分程度とし、当面の間、町内の方のみの利用に限らせていただきます(1つの児童館で遊んだ方はその日他の児童館の利用はお控えください)
- ・おもちゃは貸出制とし、使用ごとに消毒するので使用後は決められた場所に返してください
- ・卓球・トランポリンなどの大型遊具、ランチルーム、ウォータークーラーの利用は当面中止させていただきます