

# 平成25年度下半期財政状況

# をお知らせします

平成26年3月31日現在

## 一般会計歳出

科目	予算額	支出済額	執行率%
議会費	1億4,747万円	1億4,437万円	97.9
総務費	11億9,993万円	10億7,941万円	90.0
民生費	45億5,715万円	42億774万円	92.3
衛生費	11億1,235万円	10億2,888万円	92.5
労働費	3,583万円	3,576万円	99.8
農林水産業費	2億1,890万円	1億9,516万円	89.2
商工費	8,328万円	8,211万円	98.6
土木費	21億6,925万円	19億5,879万円	90.3
防衛費	5億3,019万円	4億9,561万円	93.5
教育費	16億504万円	13億4,437万円	83.8
災害復旧費	0円	0円	0.0
公債費	8億256万円	8億256万円	100.0
諸支出金	0円	0円	0.0
予備費	508万円	0円	0.0
歳出合計	124億6,703万円	113億7,476万円	91.2

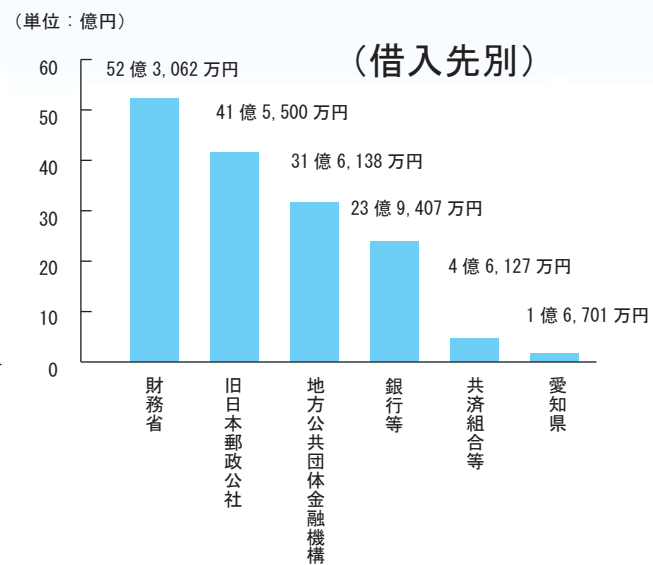
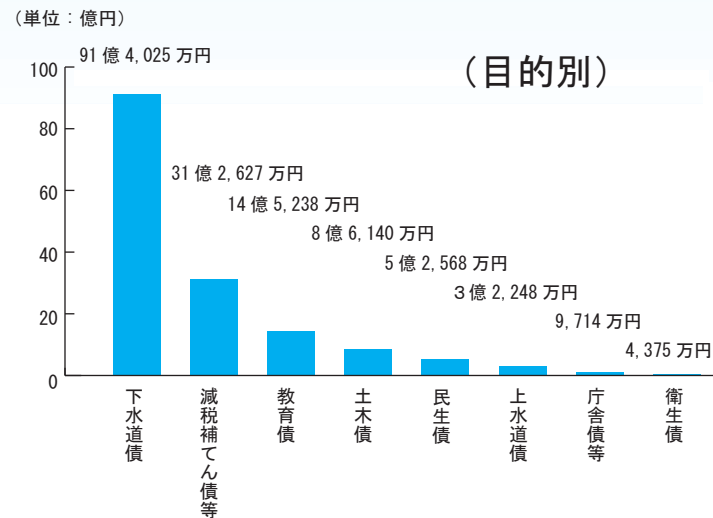
※表示単位未満を四捨五入しているため、計数があわない場合があります

## 一般会計歳入

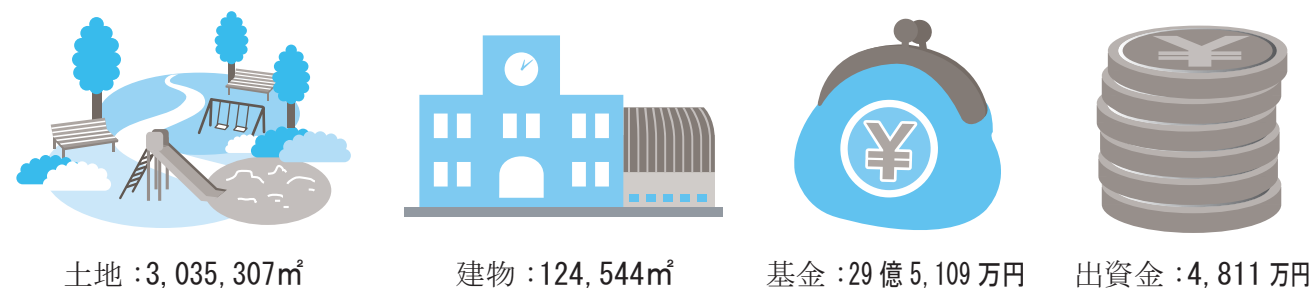
▶ 問合せ 役場総務課

科目	予算額	収入済額	執行率%
町税	75億430万円	73億5,461万円	98.0
地方譲与税	1億4,400万円	1億4,448万円	100.3
利子割交付金	1,500万円	1,684万円	112.3
配当割交付金	1,500万円	2,781万円	185.4
株式等譲渡所得割交付金	400万円	6,001万円	1500.3
地方消費税交付金	3億6,600万円	3億7,829万円	103.4
ゴルフ場利用税交付金	2,000万円	2,257万円	112.9
自動車取得税交付金	6,500万円	6,605万円	101.6
地方特例交付金	3,322万円	3,322万円	100.0
地方交付税	6,961万円	8,265万円	118.7
交通安全対策特別交付金	770万円	716万円	93.0
分担金及び負担金	1億8,312万円	1億5,784万円	86.2
使用料及び手数料	2億3,578万円	2億2,721万円	96.4
国庫支出金	10億4,046万円	10億3,307万円	99.3
県支出金	9億1,029万円	4億9,568万円	54.5
財産収入	601万円	1,840万円	306.2
寄附金	2,320万円	1,961万円	84.5
繰入金	4億3,992万円	4億3,192万円	98.2
繰越金	9,198万円	9,198万円	100.0
諸収入	5億2,289万円	4億9,182万円	94.1
町債	7億6,955万円	3億520万円	39.7
歳入合計	124億6,703万円	114億6,642万円	92.0

## 町債の状況 現在高 155億6,935万円



## 町有財産の状況

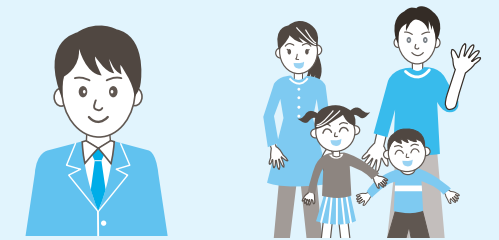


## 町税収入の状況

科目	収入済額
町民税	25億9,644万円
固定資産税	38億4,419万円
軽自動車税	8,568万円
町たばこ税	3億2,214万円
都市計画税	5億616万円
町税総額	73億5,461万円

## 町民税の負担状況

1人あたり 60,718円      1世帯あたり 151,555円



人口 42,762人      世帯数 17,132世帯

(平成26年3月31日現在)

## 企業会計(水道事業会計)

収益的	収入	予算額	7億1,498万円
	執行額	6億9,597万円	
資本的	支出	予算額	7億357万円
	執行額	7億322万円	
資本的	収入	予算額	4,300万円
	執行額	4,979万円	
資本的	支出	予算額	4億523万円
	執行額	3億3,926万円	

## 特別会計

会計名	予算額	収入済額	執行率%	支出済額	執行率%
国民健康保険事業	41億115万円	39億7,590万円	96.9	37億8,571万円	92.3
後期高齢者医療	3億6,519万円	3億5,900万円	98.3	3億2,761万円	89.7
介護保険事業	22億7,440万円	21億5,315万円	94.7	19億7,831万円	87.0
農業集落排水事業	6,445万円	6,251万円	97.0	5,291万円	82.1
下水道事業	12億7,111万円	11億2,956万円	88.9	11億2,033万円	88.1
合計	80億7,630万円	76億8,011万円	95.1	72億6,487万円	90.0

※表示単位未満を四捨五入しているため、計数があわない場合があります