

“もっぺん”使えるもの、眠っていませんか？

# 武豊リユースパーク

10月26日(日)

# 総合体育館サブアリーナで開園!

9:00~15:00  
雨天決行

※「たけとよウォーカー」内におけるイベントです



みなさんが持ち寄った品物(リユース品)の中から、気に入ったものがあれば、持ち帰ることができるイベントです。お宅にリユース品がある人も掘出し物を探したい人も、ぜひご参加ください!

▶ 問合せ 役場環境課



## 武豊リユースパークの流れ

①リユース品交換券をもらう  
(リユース品の提供 or ウォーカーに参加)



②イベント当日総合体育館で  
気に入ったリユース品を選ぶ



③交換所で引換え用紙を記入し、  
リユース品を持ち帰る(先着順)



## リユース品の提供について

### ○提供できる品物

- ①キッチン用品・食器
- ②家事・日用雑貨品
- ③育児用品・おもちゃ
- ④ファッション・衣料品
- ⑤本・CD・DVD

※ガラス・陶磁器等、割れやすい品物は新聞紙に包むなど、割れにくい工夫をしてから出品してください

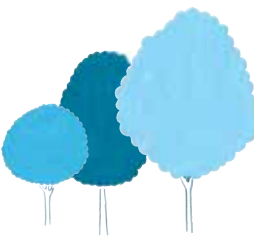
※分別コンテナに入る大きさのものに限ります  
(タテ 30cm×ヨコ 45cm×高さ 30cm)

※本や食器等、セットで提供できるものは、ひとまとめにしてください

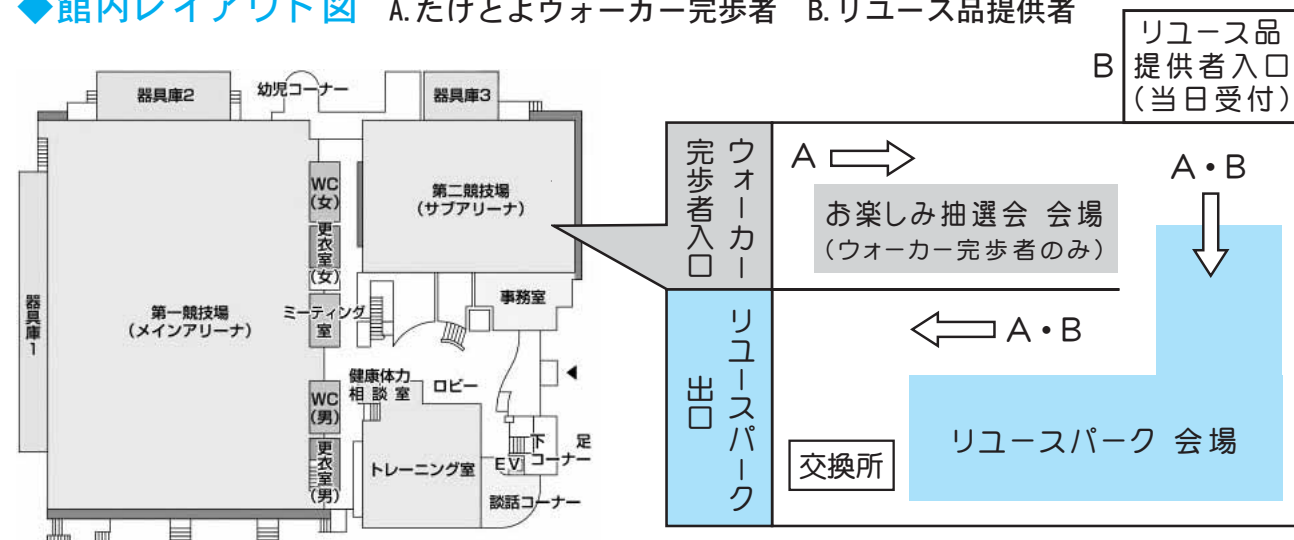
※できるだけ掃除(衣類の場合は洗濯)を済ませてから提供してください

### ×提供できない品物

- 汚れ、破損のひどいもの
- 町の指定で、処分する際に処理困難物として扱われるもの
- 家電リサイクル法の対象商品(テレビ、エアコン、冷蔵庫/冷凍庫、洗濯機、衣類乾燥機)
- 危険物、動植物、飲食物、化粧品、医薬品、コピー商品等、法律上販売が禁止されているもの
- 無線機等、使用の際に専門の知識を要するもの
- 個人情報<sup>ろ</sup>が漏えいする恐れがあるパソコンおよび周辺機器



## ◆館内レイアウト図 A. たけとよウォーカー完歩者 B. リユース品提供者



## リユース[reuse]とは…?

「再び」という意味の[re]と、「使う」の[use]を合わせた言葉で、日本語にすると「再利用」という意味です。古くなったものや興味がなくなって「自分ではもう使わない」と思ったものでも、すぐには捨てないで、悪くなった部分を修理したり、関心がありそうな人に譲ったりして品物を大切に使い、ごみの量を減らしていきましょう。

## 参加できる人は?

- リユース品を提供した人  
提供時に【赤色のリユース品交換券】と【粗品】をお渡しします
- たけとよウォーカーを完歩した人  
ウォーカー完歩後、お楽しみ抽選会場にて【緑色のリユース品交換券】をお渡しします



## リユース品を提供するには?

- 10月6日(月)~24日(金) (平日 8時30分~17時15分) にリユース品の受付を行います。リユース品を提供したい人は、品物を役場環境課までお持ちください。
- ※当日も受付をします(会場内で12時00分まで)
- ※受付時に氏名等の記入が必要です
- ※リユース品の提供は何点でも構いませんが、事前に提供品の点数を数えておいてください
- ※リユース品を何点提供しても、お渡しする交換券は1枚のみです