

武豊町の給与・定員管理等について

1 総括

(1) 人件費の状況(普通会計決算)

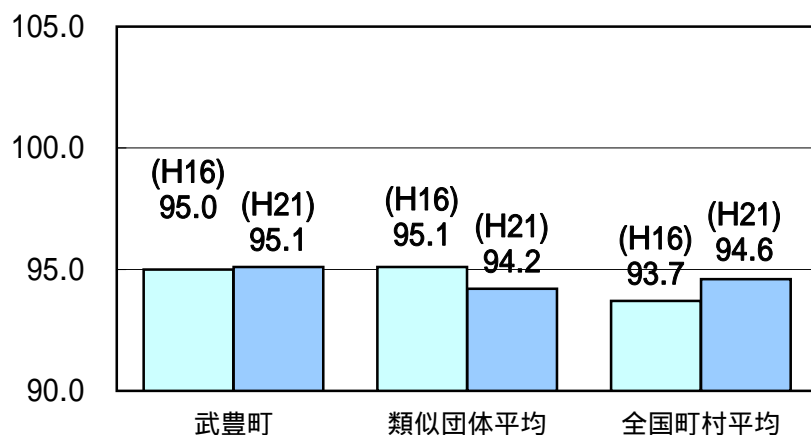
区分	住民基本台帳人口 (20年度末)	歳出額 A	実質収支	人件費 B	人件費率 B / A	(参考) 19年度の人件費率
	人	千円	千円	千円	%	%
20年度	41,269	11,522,656	772,003	2,610,124	22.7	21.6

(2) 職員給与費の状況(普通会計決算)

区分	職員数 A	給与費				一人当たり給与費 B / A
		給料	職員手当	期末・勤勉手当	計 B	
	人	千円	千円	千円	千円	千円
20年度	319	1,164,423	257,337	516,842	1,938,602	6,077

- (注) 1 職員手当には退職手当を含まない。
2 職員数は、平成20年4月1日現在の人数です。

(3) ラスパイレス指数の状況(各年4月1日現在)



- (注) 1 ラスパイレス指数とは、国家公務員の給与水準を100とした場合の地方公務員の給与水準を示す指数です。
2 類似団体平均とは、人口規模、産業構造が類似している団体のラスパイレス指数を単純平均したものです。

2 職員の平均給与月額、初任給等の状況

(1) 職員の平均年齢、平均給料月額及び平均給与月額の状況(21年4月1日現在)

一般行政職

区分	平均年齢	平均給料月額	平均給与月額	平均給与月額 (国ベース)
武豊町	45.4 歳	347,400 円	437,200 円	407,237 円
愛知県	44.1 歳	343,003 円	452,819 円	403,556 円
国	41.5 歳	325,521 円	391,770 円	391,770 円
類似団体	43.6 歳	326,415 円	382,387 円	358,836 円

技能労務職

区 分	平均年齢	職員数	平均給料月額	平均給与月額	平均給与月額 (国ベース)
武豊町	50.8 歳	36 人	230,700 円	255,900 円	253,228 円
うち学校給食員	50.9 歳	11 人	237,600 円	258,200 円	258,200 円
うち学校用務員	53.7 歳	6 人	246,500 円	276,767 円	276,767 円
うち保育園務員	49.9 歳	18 人	221,600 円	244,157 円	244,157 円
愛知県	51.5 歳	548 人	337,975 円	425,538 円	385,234 円
国	49.2 歳	4,429 人	285,548 円	322,737 円	322,737 円
類似団体	49.5 歳	22 人	272,439 円	292,581 円	284,789 円

- (注) 1 「平均給料月額」とは、21年4月1日現在における各職種ごとの職員の基本給の平均です。
- 2 「平均給与月額」とは、給料月額と毎月支払われる扶養手当、地域手当、住居手当、時間外勤務手当などのすべての諸手当の額を合計したものであり、地方公務員給与実態調査において明らかにされているものです。
- また、「平均給与月額(国ベース)」は、国家公務員の平均給与月額には時間外勤務手当、特殊勤務手当等の手当が含まれていないことから、比較のため国家公務員と同じベースで再計算したものです。

(2) 職員の初任給の状況(21年4月1日現在(給与改定後))

区 分		武豊町	愛知県	国
一般行政職	大学卒	178,800 円	171,648 円	172,200 円
	高校卒	144,500 円	138,720 円	140,100 円
技能労務職	高校卒	137,200 円	125,952 円	137,200 円
	中学卒	137,200 円	113,280 円	129,200 円

(3) 職員の経験年数別・学歴別平均給料月額の状況(21年4月1日現在)

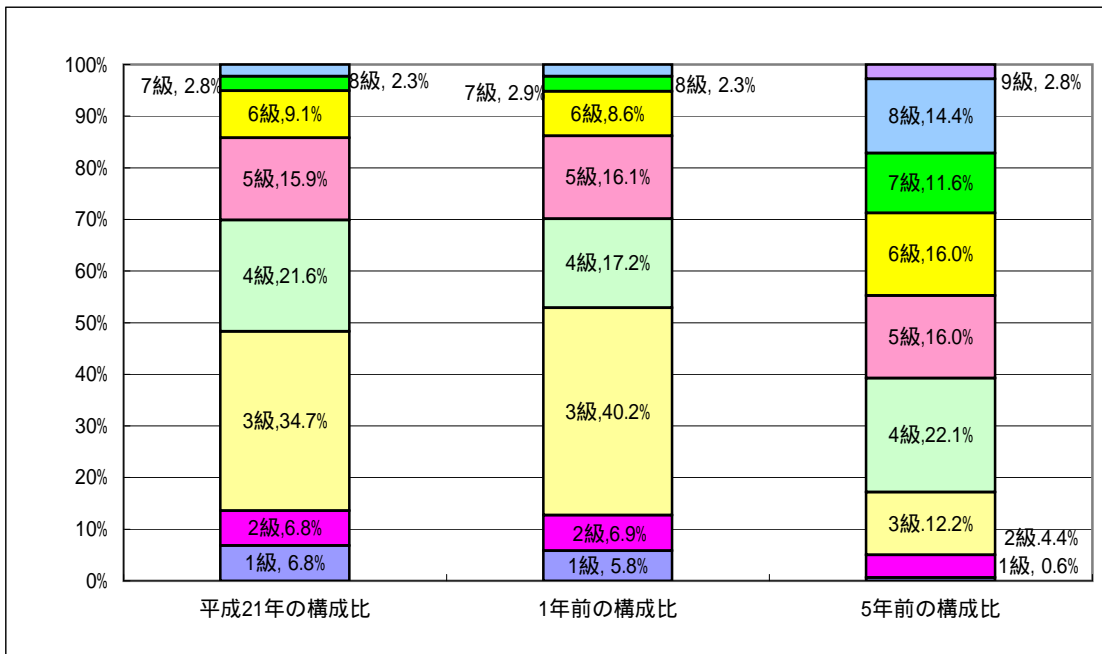
区 分		経験年数10年	経験年数15年	経験年数20年
一般行政職	大学卒	253,200 円	303,000 円	331,800 円
	高校卒	220,300 円	253,200 円	303,000 円
技能労務職		197,800 円	235,200 円	266,500 円

3 一般行政職の級別職員数等の状況

(1) 一般行政職の級別職員数の状況(21年4月1日現在)

区分	標準的な職務内容	職員数	構成比
8級	理事(部長)	4人	2.3%
7級	参事(次長)	5人	2.8%
6級	統括主幹(課長)	16人	9.1%
5級	主幹(課長補佐)	28人	15.9%
4級	副主幹	38人	21.6%
3級	主査	61人	34.7%
2級	主事	12人	6.8%
1級	主事	12人	6.8%

- (注) 1 武豊町の給与条例に基づく給料表の級区分による職員数です。
 2 標準的な職務内容とは、それぞれの級に該当する代表的な職務です。



(注)平成18年度に9級制から8級制に変更しています。

4 職員の手当の状況

(1) 期末手当・勤勉手当

武豊町	愛知県	国
1人当たり平均支給額(20年度) 1,601 千円	1人当たり平均支給額(20年度) 2,028 千円	-
(20年度支給割合) 期末手当 3.0 月分 (1.6) 月分 勤勉手当 1.5 月分 (0.75) 月分	(20年度支給割合) 期末手当 3.0 月分 (1.6) 月分 勤勉手当 1.5 月分 (0.75) 月分	(20年度支給割合) 期末手当 3.0 月分 (1.6) 月分 勤勉手当 1.5 月分 (0.75) 月分
(加算措置の状況) 職制上の段階、職務の級等による加算措置 ・ 役職加算5～20%	(加算措置の状況) 職制上の段階、職務の級等による加算措置 ・ 役職加算 3～20% ・ 管理職加算 4～25%	(加算措置の状況) 職制上の段階、職務の級等による加算措置 ・ 役職加算 5～20% ・ 管理職加算 10～25%

(注) ()内は、再任用職員に係る支給割合です。

(2) 退職手当(21年4月1日現在)

武豊町			国		
(支給率)	自己都合	勸奨・定年	(支給率)	自己都合	勸奨・定年
勤続20年	23.50 月分	30.55 月分	勤続20年	23.50 月分	30.55 月分
勤続25年	33.50 月分	41.34 月分	勤続25年	33.50 月分	41.34 月分
勤続35年	47.50 月分	59.28 月分	勤続35年	47.50 月分	59.28 月分
最高限度額	59.28 月分	59.28 月分	最高限度額	59.28 月分	59.28 月分
その他の加算措置 (退職時特別昇給 なし)			その他の加算措置 定年前早期退職特別措置 (2%～20%加算)		
定年前早期退職特別措置 (2%～20%加算)					
1人当たり平均支給額 2,417 千円 18,556 千円					

(注) 退職手当の1人当たり平均支給額は、20年度に退職した全職種に係る職員に支給された平均値である。

(3) 地域手当(21年4月1日現在)

支給実績(20年度決算)	119,545	千円	
支給職員1人当たり平均支給年額(20年度決算)	339,700	円	
支給対象地域	支給率	支給対象職員数	国の制度(支給率)
全地域	7%	352人	0%

(4) 特殊勤務手当(21年4月1日現在)

支給実績(20年度決算)	73	千円	
支給職員1人当たり平均支給年額(20年度決算)	12,166	円	
職員全体に占める手当支給職員の割合(20年度)	1.7	%	
手当の種類(手当数)	6		
手当の名称	主な支給対象職員	主な支給対象業務	左記職員に対する支給単価
不快手当	一般行政職	犬猫の死体処理業務	1件 600円
	一般行政職	行旅病人の処理業務	1件1,500円
	一般行政職	行旅死人の処理業務	1件3,000円
危険手当	一般行政職	感染症救治及び消毒業務	1日 600円
	一般行政職 技能労務職	マイクロバス及びこれに類する自動車運転業務	1日1,000円
	一般行政職	防災業務(災害対策本部設置で屋外作業に従事した場合に限る)	1日1,000円

(5) 時間外勤務手当

支給実績(20年度決算)	48,263	千円
支給職員1人当たり平均支給年額(20年度決算)	359	千円
支給実績(19年度決算)	58,583	千円
支給職員1人当たり平均支給年額(19年度決算)	298	千円

(6) その他の手当(21年4月1日現在)

手当名	内容及び支給単価	国の制度と異同	国の制度と異なる内容	支給実績(20年度決算)	支給職員1人当たり平均支給年額(20年度決算)
扶養手当	・配偶者13,000円 ・配偶者以外6,500円(配偶者のない場合の1人目は11,000円)	同	-	26,606 千円	204,661 円
住居手当	・持家者3,000円 ・借家、借間居住者12,000円を超える家賃に応じて最高額27,000円	異	-	12,892 千円	97,666 円
通勤手当	・交通機関利用者 運賃相当額の範囲内で支給 ・自動車等使用者 片道2km以上の通勤距離がある職員を対象に、使用距離に応じて2000円～24,500円	同	-	17,417 千円	72,570 円
管理職手当	管理又は監督の地位にある職員に支給 職責に応じて47,600円～75,200円	-	-	45,413 千円	658,159 円

5 特別職の報酬等の状況(21年4月1日現在)

区分		給料月額等		
給料	町長	870,000 円	(参考)類似団体における最高/最低額	
	副町長	690,000 円	881,000 円 / 359,000 円	738,000 円 / 290,500 円
報酬	議長	385,000 円	445,000 円 / 275,000 円	
	副議長	305,000 円	372,000 円 / 213,300 円	
	議員	275,000 円	340,000 円 / 192,600 円	
期末手当	町長 副町長	(21年度支給割合) 3.15 月分 (6月期1.45月分、12月期1.7月分)		
	議長 副議長 議員	(21年度支給割合) 3.15 月分 (6月期1.45月分、12月期1.7月分)		
退職手当	町長	(算定方式) 給料月額×在職月数×100分の45	(1期の手当額) 1,879万円	(支給時期) 任期毎
	副町長	給料月額×在職月数×100分の27	894万円	任期毎

- (注) 1 給料及び報酬の()内は、減額措置を行う前の金額である。
2 退職手当の「1期の手当額」は、4月1日現在の給料月額及び支給率に基づき、1期(4年=48月)勤めた場合における退職手当の見込額である。

6 職員数の状況

(1) 部門別職員数の状況と主な増減理由

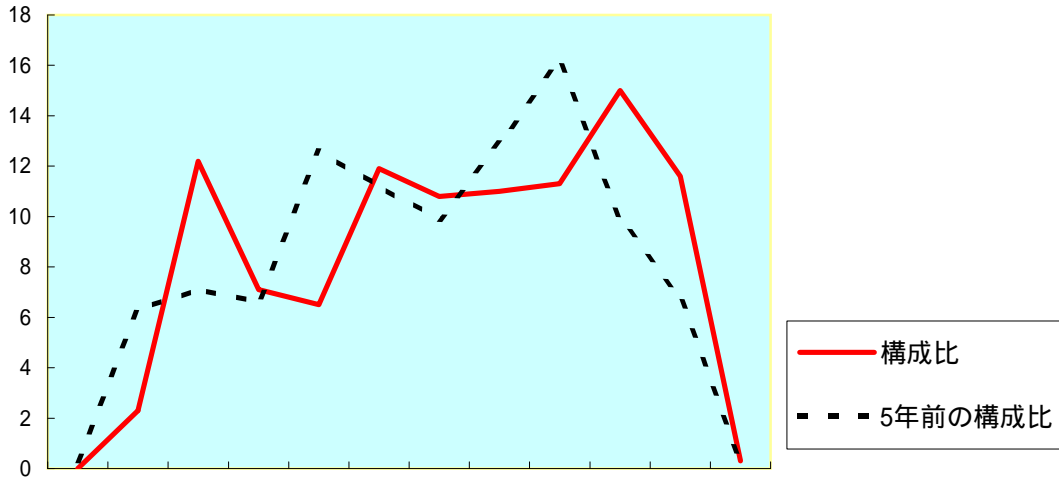
(各年4月1日現在)

部 門	区 分	職 員 数		対前年 増減数	主 な 増 減 理 由	
		平成20年	平成21年			
普通会計部門	一般行政部門	議 会	2	2		
		総 務	47	48	1	休職者の人事課付
		税 務	21	21		
		民 生	143	142	1	退職者欠員不補充
		衛 生	19	19		
		労 働	1	1		
		農林水産	8	7	1	異動者欠員不補充
		商 工	2	2		
		土 木	23	23		
	小 計	266	265	1	参考 人口1万人当たり職員数 64.21人 (類似団体の人口1万人当たり職員数 65.61人)	
	教育部門	54	53	1	退職者欠員不補充	
小 計	320	318	2	参考 人口1万人当たり職員数 77.06人 (類似団体の人口1万人当たり職員数 83.19人)		
公営企業等部門	水 道	9	9			
	下 水	7	7			
	その他	17	19	2	後期高齢者業務の充実	
	小 計	33	35			
合 計		353 [407]	353 [407]		参考 人口1万人当たり職員数 85.54人	

(注)1 職員数は一般職に属する職員数である。

2 []内は、条例定数の合計である。

(2) 年齢別職員構成の状況(21年4月1日現在)



20 20 24 28 32 36 40 44 48 52 56 60
 歳 | | | | | | | | | | | 歳
 未 23 27 31 35 39 43 47 51 55 59 以
 満 上

区分	20歳未満	20歳 23歳	24歳 27歳	28歳 31歳	32歳 35歳	36歳 39歳	40歳 43歳	44歳 47歳	48歳 51歳	52歳 55歳	56歳 59歳	60歳以上	計
職員数	0人	8人	43人	25人	23人	42人	38人	39人	40人	53人	41人	1人	353人

(3) 定員適正化計画の数値目標及び進捗状況

平成17年4月1日～平成22年4月1日における定員管理の数値目標

平成17年4月1日 職員数	平成22年4月1日 職員数	純減数	純減率
363 人	347 人	16 人	4.4 %

(参考) 武豊町集中改革プランにおける定員管理適正化計画の数値目標

計画期間		数値目標
始期	終期	
平成18年4月1日	平成22年4月1日	4.4 %

定員適正化計画の年次別進捗状況(実績)の概要

(各年4月1日現在)

部門	区分	17年	18年	19年	20年	21年	22年	17年～ 20年 計	数値 目標
		計画前年	1年目	2年目	3年目	4年目	5年目		
一般 行政	計画職員数	363	358	357	354	351	347	-	347
	計画増減	-	5	1	3	3	4	9	16
	実績職員数	363	358	356	352	352	-	-	-
	実績増減	-	5	2	4	0	-	11(68.8%)	-

(注) 1 計画期間は、18年～22年の5年間である。
 2 (%)内の数値は、数値目標に対する進捗率を示す。