

意見書を提出しました！

◎意見書とは…町の公益に関する事件について、国会または関係行政庁に対して提出するものです。

誰もが自分らしく生きることができる社会の実現を！

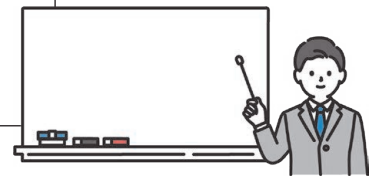
ひきこもり支援基本法の制定を求める意見書 (全議員提出)

すべての子どもたちに行きとどいた教育を！

定数改善計画の早期策定・実施と義務教育費国庫負担制度の堅持及び拡充を求める意見書 (全議員提出)

人権保護及び冤罪犠牲者救済のために！

再審法(刑事訴訟法の再審規定19条)の早期改正を求める意見書(梶田進議員、とばひさし議員、本村強議員提出)



その後
どうなった？

コミュニティバスがより便利に！

過去に行った一般質問に対し、その後どのように町政に反映されたかを徹底追跡します！

Q 常滑市のコミュニティバスが、名鉄知多武豊駅以外にも停車していただけるよう、常滑市と協議できないか。

(令和5年6月議会)

A 希望する場所など、要望を頂いたら、検討を進める。

その後



これまで、町内の常滑市コミュニティバスの停留所は「名鉄知多武豊駅」のみでしたが、上山、北中根・桜ヶ丘、武豊中央公園に新たなバス停留所が新設され、令和6年8月1日より運用開始となりました。



住民の皆さんに聞いてみました！



名鉄知多武豊駅に行くのに便利になりました。免許証を返納したら、もっと活用することになると思います。常滑市に電車で行くには太田川駅で乗り換えますが「グリーン」は直行で行けて助かります。

60代 女性

50年間自動車を運転し、今年免許証を返納。近くに「グリーン」のバス停ができ助かっています。コミュニティバスも利用し時刻表を見ながら友達と予定をたて出かけるのはとても楽しいです。

むらた たまこ
村田 玉子さん
89歳 北中根在住

