

武豊町内中学校 制服仕様書

初版：2024年4月

本仕様書に記載している内容を武豊町内の小・中学生の投票によって決定した武豊町内中学校新制服のデザインの基準と仕様です。

この仕様にそって製造し、検査に合格することで制服を販売することができます。

手順にそって申請・製造するようお願いいたします。

この制服のデザインの権利は、武豊町教育委員会に帰属いたします。

武豊町内中学校制服参入のフローチャート

① 本仕様書の規定に基づいて、下記サイズにてサンプルを製造すること。

ジャケット：1型170A、2型160A、兼用型165A 展開予定のものを各1着

スラックス：1型ウエスト76cm、2型ウエスト64cm

スカート：ウエスト63cm×丈ベルト下54cm

ネクタイ・リボン：フリーサイズ

※サンプル作成は冬物のみで可

② 上記サンプルを各アイテムごとの商品審査書と生地メーカー発行の物性試験書を下記試験所に提出し、規定・品質での合否判定を受けること。

認定確認期間は実働で約2週間

認定にかかる費用については申請者が負担すること。（1アイテム約1万円程度）

※郵送での申し込みも可

一般財団法人 日本繊維製品品質技術センター（QTEC）
東日本事業所 名古屋試験センター

〒462-0861 名古屋市北区辻本通1-59

TEL：(052)-916-8500 FAX：(052)-916-8501

MAIL：na-gl@qtec.or.jp

担当：桑原 良子

▶ 不合格の場合は①へ

▶ 合格の場合

認定印をもらった商品申請書を、武豊町教育委員会へ提出。

武豊町教育委員会で商品ごとの品番を登録し、認定完了とする。

※品番がサンプル段階で決まっていない場合、また夏物などについては品番が決まり次第、武豊町教育委員会へ品番を連絡すること。

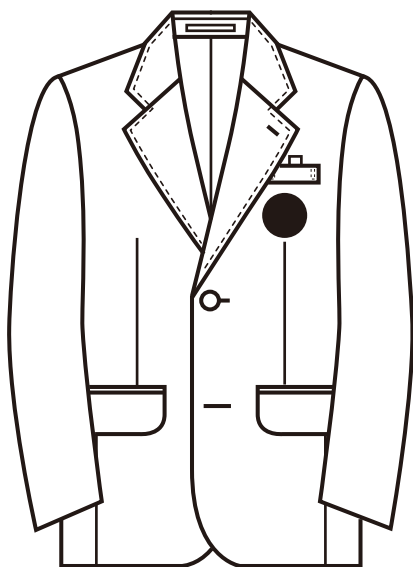
1型制服

制服名	武豊町内中1型ジャケット
-----	--------------

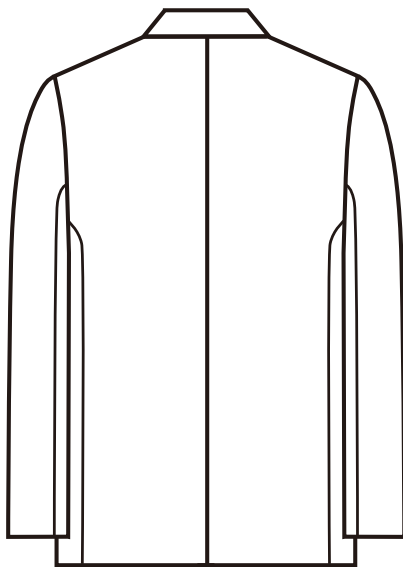
使用資材		
表生地	カラー	マスター見本に準じた色 (基準色参考生地：KAW8000HAダブルニットツイル c/#104)
裏生地	カラー	黒もしくは濃紺

デザイン

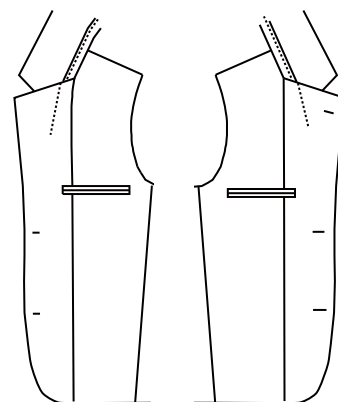
<フロント>



<バック>



<内側>



右内側

左内側

- ・ シングル2つボタンプレザー
 - ・ 胸：胸箱ポケット
 - ・ 胸：ネームサスペンダー付き
 - ・ 衿元：左衿フラワーホール メス入り
 - ・ 腰：雨蓋付き腰切ポケット
 - ・ ステッチ：3mmステッチ
 - ・ ベント：センターベント
 - ・ 袖口：袖筒グローイング仕様
 - ・ 袖口：反射パイピング付き
 - ・ 両前合わせ：チェンジボタン
 - ・ ボタン：水七宝ボタン21mm足長
(仕入れ先：清原株式会社)
 - ・ エンブレム：仕入れ先 株式会社協同
- ※男女兼用サイズでの展開も可能

<オリジナルアクセサリー>



武豊中学校



富貴中学校

共通ボタン



1型制服

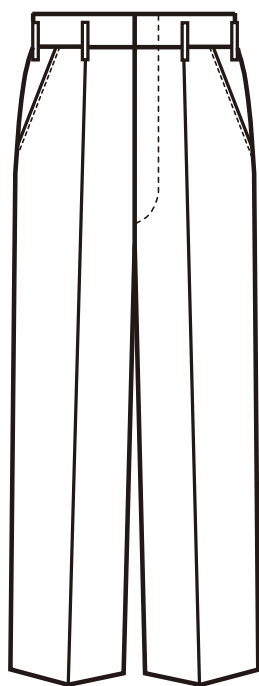
制服名	武豊町内中 1 型用冬スラックス
-----	------------------

推奨資材

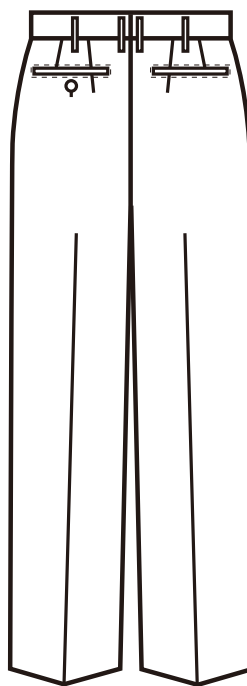
表生地	紡績名	日本毛織株式会社		
	品名	グレンチェック	品質	ポリエステル70%、ウール30%
	品番	GTK8688	カラー	33

デザイン

<フロント>



<バック>



- ・ ワンタックスラックス
- ・ 柄合わせ：尻部 柄合わせ
- ・ ループ：7～8本
- ・ タック：アウト1タック
- ・ 脇ポケット：斜めポケット カン止め
- ・ 後ポケット：左右片玉縁ポケット（左：ボタン留め仕様）

<推奨素材問い合わせ先>

アカツキ商事株式会社名古屋支店
販売統括部ユニフォーム部スクール3課
担当：飯沼 利晃

※男女兼用サイズでの展開も可能

1型制服

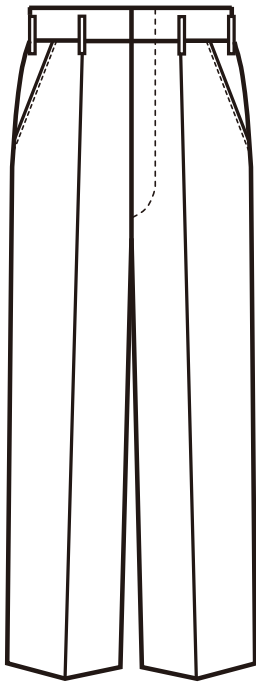
制服名	武豊町内中 1 型用夏スラックス
-----	------------------

推奨資材

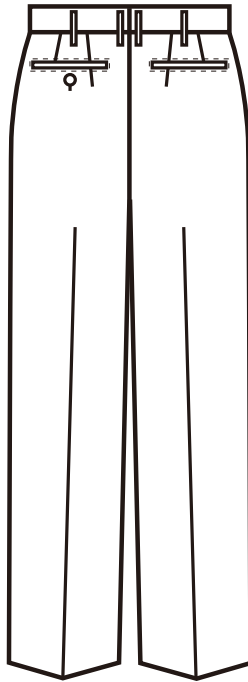
表生地	紡績名	日本毛織株式会社		
	品名	サマーグレンチェック	品質	ポリエステル70%、ウール30%
	品番	GST8688	カラー	33

デザイン

<フロント>



<バック>



<推奨素材問い合わせ先>

アカツキ商事株式会社名古屋支店
販売統括部ユニフォーム部スクール3課
担当：飯沼 利晃

- ・ ワンタックスラックス
- ・ 柄合わせ：尻部 柄合わせ
- ・ ループ：7~8本
- ・ ベルト幅：3cm~3.5cm以内
- ・ タック：アウト1タック
- ・ 脇ポケット：斜めポケット カン止め
- ・ 後ポケット：左右片玉縁ポケット（左：ボタン留め仕様）

※男女兼用サイズでの展開も可能

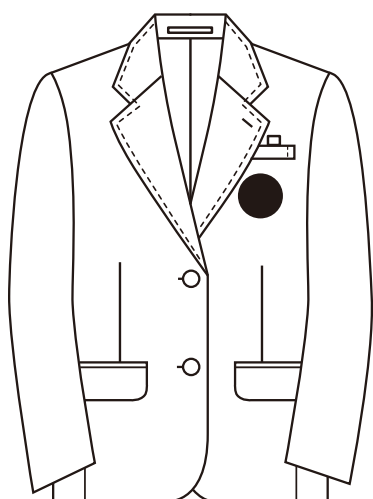
2型制服

制服名	武豊町内中2型ジャケット
-----	--------------

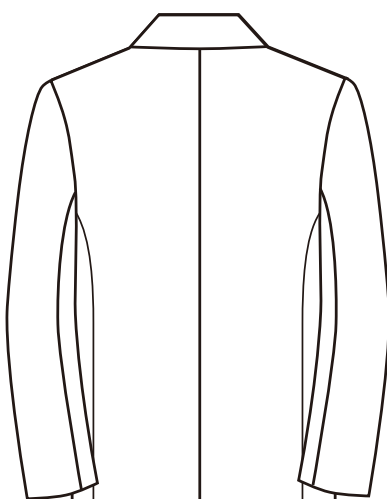
使用資材		
表生地	カラー	マスター見本に準じた色 (基準色参考生地：KAW8000HAダブルニットツイル c/#104)
裏生地	カラー	黒もしくは濃紺

デザイン

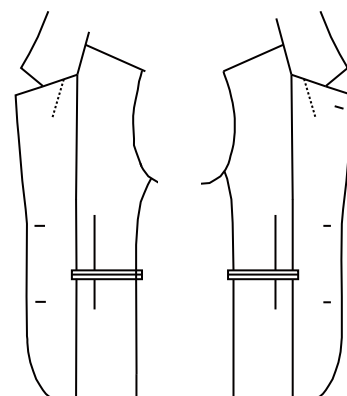
<フロント>



<バック>



<内側>



右内側

左内側

- ・ シングル2つボタンプレザー
- ・ 胸：胸箱ポケット
- ・ 胸：ネームサスペンダー付き
- ・ 衿元：左衿フラワーホール メス入り
- ・ 腰：雨蓋付き腰切ポケット
- ・ ステッチ：3mmステッチ
- ・ ベント：センターベント
- ・ 袖口：袖筒グローイング仕様
- ・ 袖口：反射パイピング付き
- ・ 両前合わせ：チェンジボタン
- ・ ボタン：水七宝ボタン21mm足長

(仕入れ先：清原株式会社)

- ・ エンブレム：仕入れ先 株式会社協同

※男女兼用サイズでの展開も可能

<オリジナルアクセサリ>



武豊中学校



富貴中学校

共通ボタン



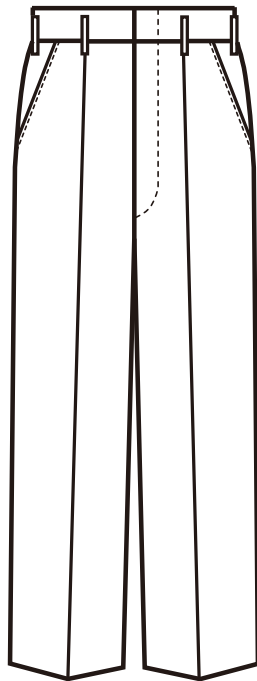
2型制服

制服名	武豊町内中2型用冬スラックス
-----	----------------

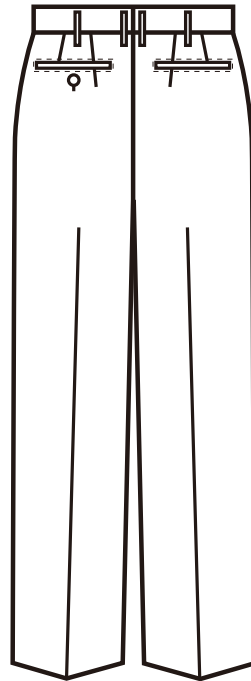
使用資材				
表生地	紡績名	日本毛織株式会社		
	品名	グレンチェック	品質	ポリエステル70% ウール30%
	品番	GTK8688	カラー	33

デザイン

<フロント>



<バック>



ワンタックスラックス

柄合わせ：尻部 柄合わせ

ループ：7～8本

タック：アウト1タック

脇ポケット：斜めポケット カン止め

後ポケット：左右片玉縁ポケット（左：ボタン留め仕様）

※男女兼用サイズでの展開も可能

<推奨素材問い合わせ先>

アカツキ商事株式会社名古屋支店

販売統括部ユニフォーム部スクール3課

担当：飯沼 利晃

2型制服

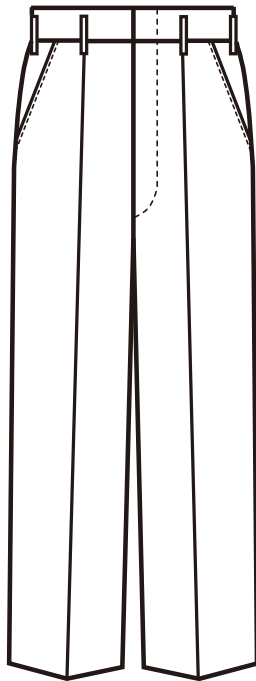
制服名	武豊町内中 2 型用夏スラックス
-----	------------------

使用資材

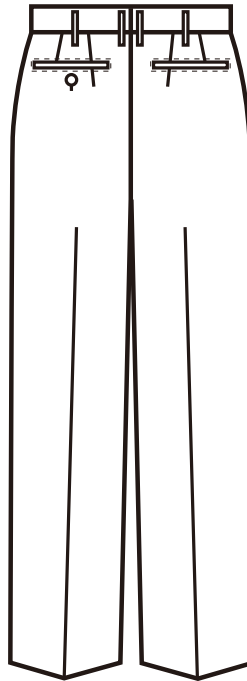
表生地	紡績名	日本毛織株式会社		
	品名	サマーグレンチェック	品質	ポリエステル70% ウール30%
	品番	GST8688	カラー	33

デザイン

<フロント>



<バック>



<推奨素材問い合わせ先>

アカツキ商事株式会社名古屋支店
販売統括部ユニフォーム部スクール3課
担当：飯沼 利晃

ワンタックスラックス

柄合わせ：尻部 柄合わせ

ループ：7～8本

タック：アウト1タック

脇ポケット：斜めポケット カン止め

後ポケット：左右片玉縁ポケット（左：ボタン留め仕様）

※男女兼用サイズでの展開も可能

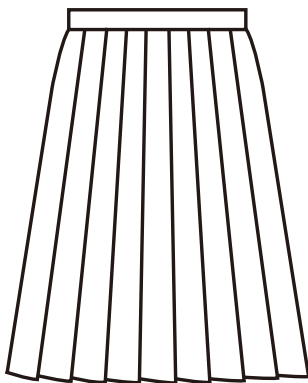
1型2型兼用制服

制服名	武豊町内中冬スカート
-----	------------

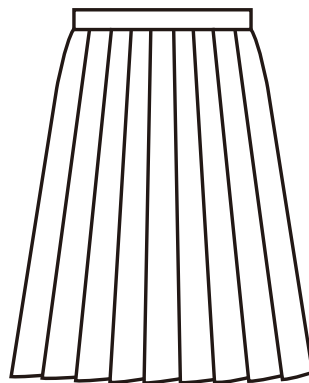
推奨資材				
表生地	紡績名	日本毛織株式会社		
	品名	グレンチェック	品質	ポリエステル70% ウール30%
	品番	GTK8688	カラー	33

デザイン

<フロント>



<バック>



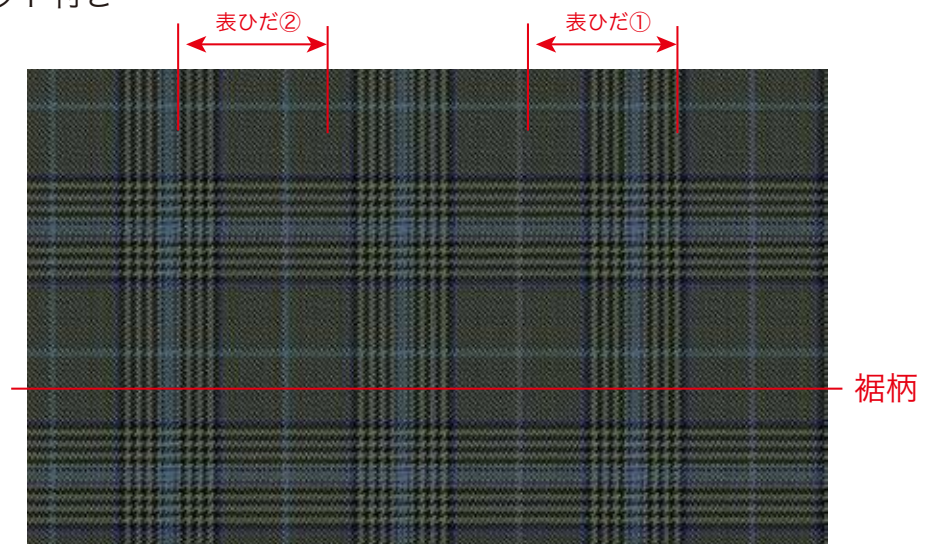
- ・ 18本車ヒダスカート
- ・ 柄合わせ：指定あり。下記の通り
- ・ アジャスター：調整可能なアジャスターのみ可。
- ・ プリーツ：真空プリーツ加工
- ・ ファスナー：左脇ファスナー仕様
- ・ ポケット：左脇ポケット付き
- ・

<推奨素材問い合わせ先>

アカツキ商事株式会社名古屋支店
販売統括部ユニフォーム部スクール3課
担当：飯沼 利晃

<柄出し>

※柄サイズは実物とは
異なります。



1型2型兼用制服

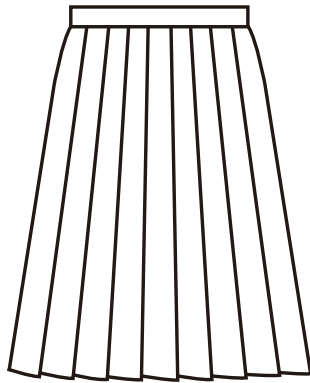
制服名	武豊町内中夏スカート
-----	------------

使用資材

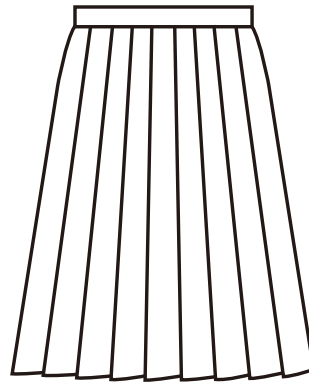
表生地	紡績名	日本毛織株式会社		
	品名	サマーグレンチェック	品質	ポリエステル70% ウール30%
	品番	GST8688	カラー	33

デザイン

<フロント>



<バック>



- ・ 18本車ヒダスカート
- ・ 柄合わせ：指定あり。下記の通り
- ・ アジャスター：調整可能なアジャスターのみ可。
- ・ プリーツ：真空プリーツ加工
- ・ ファスナー：左脇ファスナー仕様
- ・ ポケット：左脇ポケット付き

<推奨素材問い合わせ先>

アカツキ商事株式会社名古屋支店
販売統括部ユニフォーム部スクール3課
担当：飯沼 利晃

<柄出し>



1型2型兼用制服

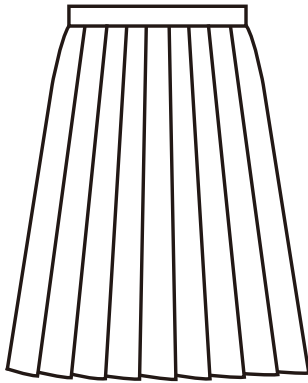
制服名	武豊町内中キュロットスカート
-----	----------------

使用資材

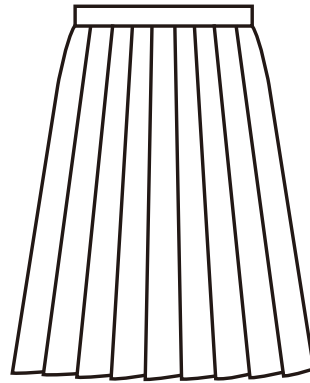
表生地	紡績名	日本毛織株式会社		
	品名	グレンチェック	品質	ポリエステル70% ウール30%
	品番	GTK8688	カラー	33

デザイン

<フロント>



<バック>



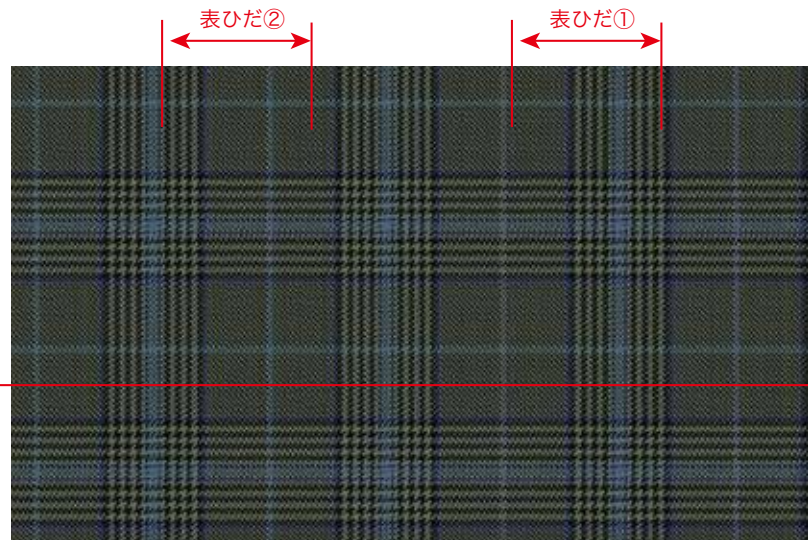
- ・ キュロットスカート（見た目は18本車ヒダスカート）
- ・ 柄合わせ：指定あり。下記の通り
- ・ アジャスター：調整可能なアジャスターのみ可。
- ・ プリーツ：真空プリーツ加工
- ・ ファスナー：左脇ファスナー仕様
- ・ ポケット：左脇ポケット付き
- ・

<推奨素材問い合わせ先>

アカツキ商事株式会社名古屋支店
販売統括部ユニフォーム部スクール3課
担当：飯沼 利晃

<柄出し>

※柄サイズは実物とは
異なります。



裾柄

1型2型兼用制服

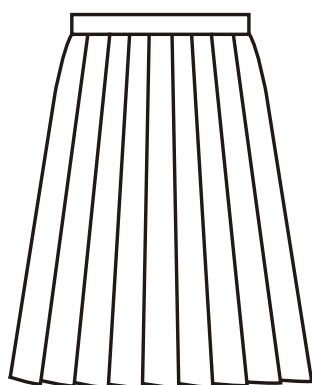
制服名	武豊町内中夏キュロットスカート
-----	-----------------

使用資材

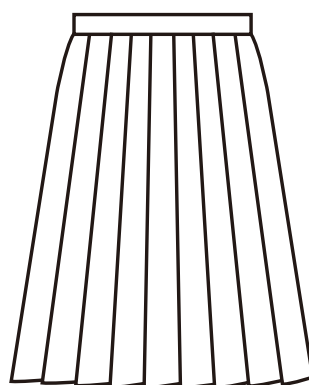
表生地	紡績名	日本毛織株式会社		
	品名	サマーグレンチェック	品質	ポリエステル70% ウール30%
	品番	GST8688	カラー	33

デザイン

<フロント>



<バック>

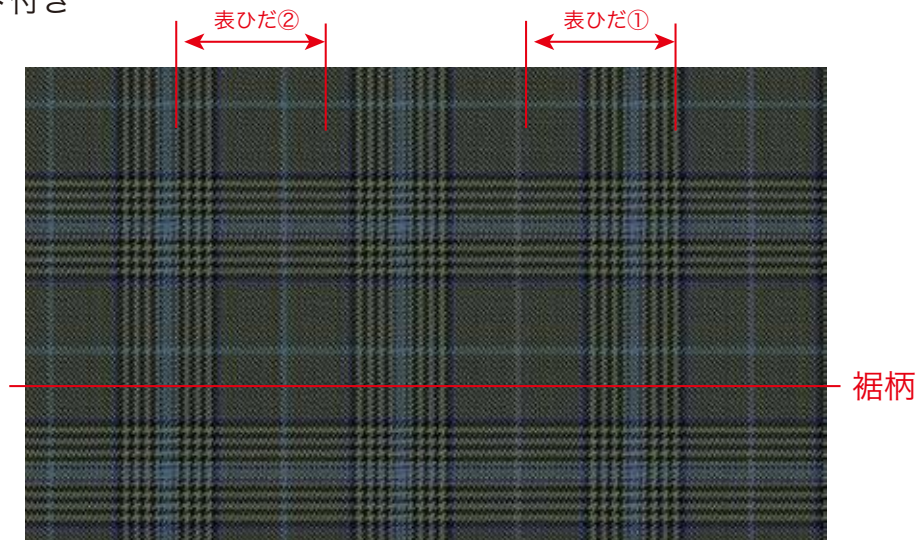


- ・ 18本車ヒダスカート
- ・ 柄合わせ：指定あり。下記の通り
- ・ アジャスター：調整可能なアジャスターのみ可。
- ・ プリーツ：真空プリーツ加工
- ・ ファスナー：左脇ファスナー仕様
- ・ ポケット：左脇ポケット付き

<推奨素材問い合わせ先>

アカツキ商事株式会社名古屋支店
販売統括部ユニフォーム部スクール3課
担当：飯沼 利晃

<柄出し>



1型2型兼用制服

制服名	武豊町内中ネクタイ
-----	-----------

使用資材

表生地	仕入先	株式会社たまき
	品質	ポリエステル 100%

デザイン

<フロント>



M:35cm

L:45cm



8cm

- ・ワンタッチ式
- ・生地 JN-8756

Mサイズ：横8cm×縦35cm

Lサイズ：横8cm×縦45cm

1型2型兼用制服

制服名	武豊町内中リボン	
使用資材		
表生地	仕入先	株式会社たまき
	品質	ポリエステル 100%

デザイン

<フロント>



- ・ワンタッチ式
- ・生地 JN-8756

詳しくは、別紙
「商品審査書【ジャケット】」
を確認してください。

■生地による試験 機能評価			
マシンウォッシュブル	試験結果	家庭用洗濯機で洗えること（手洗い不可）	○合格 ○不合格
ストレッチ	試験結果	伸長率 横8%以上であること	○合格 ○不合格
■1型ジャケット、2型ジャケット			
表地色 ※2	濃紺(マスター見本に準じた色)		○合格 ○不合格
エンブレム	基準品と見た目が同じか否か		○合格 ○不合格
裏地色	黒もしくは濃紺		○合格 ○不合格
デザイン	シングル2つボタンブレザー		○合格 ○不合格
仕様	胸	胸ポケット	○合格 ○不合格
		ネームサスペンダー付き	○合格 ○不合格
	衿元	左衿フラワーホール メス入り	○合格 ○不合格
	腰	雨蓋付き腰切ポケット	○合格 ○不合格
	ステッチ	3mmステッチ	○合格 ○不合格
	ベント	センターベント	○合格 ○不合格
	袖口	袖筒グローイング仕様	○合格 ○不合格
		反射バイピング付き	○合格 ○不合格
前合わせ	両側前合わせ仕様 チェンジボタン	○合格 ○不合格	

詳しくは、別紙
「商品審査書【ボトム】」
を確認してください。

■生地による試験 機能評価			
マシンウォッシュブル	試験結果	家庭用洗濯機で洗えること（手洗い不可）	○合格 ○不合格
■表地（スラックス・スカート共通）			
生地	色柄	マスター見本に準じた色・柄	○合格 ○不合格
※マスター見本と同じ色・柄であれば紡績は問わない。ただし、推奨生地以外を使用する場合は事前申告すること。 (一財)QTECの目視による確認後、認められた生地のみ使用できる。			
■1型スラックス、2型スラックス			
デザイン	ワンタックスラックス		○合格 ○不合格
柄合わせ	尻部 柄合わせ		○合格 ○不合格
仕様	ループ	7~8本	○合格 ○不合格
	ベルト幅	3cm~3.5cm以内	○合格 ○不合格
	タック	アウト1タック	○合格 ○不合格
	脇ポケット	斜めポケット カン止め	○合格 ○不合格
	後ポケット	左右片玉縁ポケット（左：ボタン留め仕様）	○合格 ○不合格
■スカート			
デザイン	20本車ヒダスカート		○合格 ○不合格
柄合わせ	スカートの柄出し指定有り、裾の折り目指定有り		○合格 ○不合格
仕様	ベルト幅	3cm~3.5cm以内	○合格 ○不合格
	アジャスター	調整可能なアジャスターのみ可	○合格 ○不合格
	ブリーツ	真空ブリーツ加工	○合格 ○不合格
	ファスナー	左脇ファスナー仕様	○合格 ○不合格
	ポケット	左脇ポケット付き	○合格 ○不合格

<マスターメーカー問い合わせ先>

株式会社トンボ 名古屋支店

〒451-0053 名古屋市西区枇杷島 1 丁目 21 番 30 号

TEL:052-562-1741 FAX:052-562-4135

営業部販売課

担当：今田 真

EMAIL:shin.imada@tombow-net.co.jp