

青ルート of 路線改編について

令和4年10月より、運行ルート、停留所位置、停留所の名称、運行ダイヤの変更をするものです。青ルートについて、前回会議（第40回）にてご意見を頂きました、停留所位置および安全性につきまして、再検討を致しましたので、ご確認とご審議の程お願い致します。

1. 協議事項の概要

路線名	ゆめころん青ルート
協議内容	①運行ルートの変更 ②停留所位置の変更 ③停留所の名称変更 ④運行ダイヤの変更 ⑤青ルート 路線の新設・廃止（資料2となります）
変更理由	<p>令和2年度および令和3年度に実施した住民ワークショップにおいて、青ルートの延伸を含めたルート検討の結果、本ルート変更（案）による変更に至った。</p> <p>変更により里中地区住宅街、原田地区への新たな停留所の設置が可能になるとともに、北部への延伸により、カバーエリアが増加となる。</p> <p>また、現在つながっている鉄道、医療機関、観光資源、公共施設に加え、新たな医療機関、公共施設等とつなぐことにより、路線の機能・役割とサービス水準を上げることを目的とする。</p>
変更日	令和4年10月1日（土）
検討の経緯等	<p>【上記 住民ワークショップによる検討の経緯】</p> <p>令和2年 7月15日（参加人数：16人） 8月19日（参加人数：15人） 9月16日（参加人数：14人）</p> <p>令和3年 2月17日（参加人数：15人） 10月11日（参加人数：13人） 10月26日（参加人数：12人）</p> <p>【武豊町地域公共交通会議等での検討の経緯】</p> <p>令和3年12月 7日 路線改編に関する協議（第39回会議） 令和4年 3月30日 路線改編に関する経過報告 4月～6月 道路管理者等との事前協議 6月24日 路線改編に関する協議（第40回会議） 6月～7月 道路管理者等との再協議済み</p>

2. 路線基本情報

運行経路概要	<p>(変更前) 武豊町役場～富貴駅東 ～地域交流センター～武豊町役場 (左回り)</p> <p>(変更後) 武豊町役場～地域交流センター・転車台 ～富貴駅東～武豊町役場 (右回り)</p>
運行距離	(変更前) 15.11 km ⇒ (変更後) 16.5 km
運行時間帯 (変更なし)	8時15分～17時45分
運行日 (変更なし)	毎日運行(土日祝日含む) ※12月29日～1月3日は運休
運行便数 (変更なし)	1日9便
停留所数	(変更前) 27 ⇒ (変更後) 29
所要時間 (変更なし)	ルート1周 50分
運賃 (変更なし)	<p>100円</p> <p>【無料対象】</p> <p>⇒・無料乗車券所有者</p> <ul style="list-style-type: none"> ・武豊町コミュニティバス間の乗継 ・接続タクシーとコミュニティバス間の乗継 ・小学校入学前のお子様 ・障がい者手帳所有者と介助者(介助者は1名まで)
運行車両 (変更なし)	日野自動車 ポンチョ (ショートボデー・1ドアタイプ)
運行委託 事業者	<p>知多乗合株式会社</p> <p>※変更日前日の9月30日(金)までは、現運行事業者の フジキュー整備株式会社による運行</p>

●改編に関する周知方法

コミュニティバス各停留所へ掲示、コミュニティバス車内掲示、
広報たけとよ、ホームページ

※路線図、ダイヤ等については別紙参照

青ルート 路線図 (変更前：左回り)

1. 武豊町役場
2. 杉石病院東
3. 武豊中央公園
4. 武豊中央公園西
5. 緑区区民館
6. 長尾墓地
7. 中央公民館
8. 名鉄知多武豊駅
9. MEGAドンキ西
10. グリーンセンター
11. ゆめたろうプラザ
12. 総合体育館
13. 市原農村広場
14. 市原
15. 西側

16. 寺西
17. 子育て支援施設わくわく前
18. 富貴駅東
19. 東大高交差点
20. 廻間住宅北
21. 転車台前
22. 地域交流センター・屋内温水プール
23. 堀田稲荷
24. JR武豊駅
25. みゆき通り
26. 名鉄知多武豊駅
27. 武豊町役場



青ルート 路線図 (変更後：右回り)

1. 武豊町役場
2. JR武豊駅
3. シルバー人材センター
4. 里中
5. 地域交流センター・転車台
6. 屋内温水プール
7. 廻間住宅北
8. 東大高
9. 富貴駅東
10. 子育て支援施設わくわく
11. 寺西
12. 西側
13. 市原
14. 市原農村広場北
15. 嶋田

16. 総合体育館
17. ゆめたろうプラザ
18. グリーンセンター・杉石病院
19. 中央公民館
20. 上ヶ駅西
21. ちゅうや整形外科南
22. ニケ崎
23. 平井畑
24. 長尾墓地
25. 緑区区民館
26. 中根
27. 武豊中央公園
28. 名鉄知多武豊駅
29. 武豊町役場



青ルート ダイヤ (変更前)

南部青ルート

	所要	101	102	103	104	105	106	107	108	109
1 武豊町役場	0:00	815	915	1015	1115	1255	1355	1455	1555	1655
2 杉石病院東	0:03	818	918	1018	1118	1258	1358	1458	1558	1658
3 武豊中央公園	0:04	819	919	1019	1119	1259	1359	1459	1559	1659
4 武豊中央公園西	0:05	820	920	1020	1120	1300	1400	1500	1600	1700
5 緑区区民館	0:06	821	921	1021	1121	1301	1401	1501	1601	1701
6 長尾墓地	0:07	822	922	1022	1122	1302	1402	1502	1602	1702
7 中央公民館	0:09	824	924	1024	1124	1304	1404	1504	1604	1704
8 名鉄知多武豊駅	0:13	828	928	1028	1128	1308	1408	1508	1608	1708
9 ME G A ドンキ西	0:14	829	929	1029	1129	1309	1409	1509	1609	1709
10 グリーンセンター	0:16	831	931	1031	1131	1311	1411	1511	1611	1711
11 ゆめたろうプラザ	0:18	833	933	1033	1133	1313	1413	1513	1613	1713
12 総合体育館	0:20	835	935	1035	1135	1315	1415	1515	1615	1715
13 市原農村広場	0:24	839	939	1039	1139	1319	1419	1519	1619	1719
14 市原	0:26	841	941	1041	1141	1321	1421	1521	1621	1721
15 西側	0:28	843	943	1043	1143	1323	1423	1523	1623	1723
16 寺西	0:29	844	944	1044	1144	1324	1424	1524	1624	1724
17 子育て支援施設わくわく前	0:30	845	945	1045	1145	1325	1425	1525	1625	1725
18 富貴駅東	0:35	850	950	1050	1150	1330	1430	1530	1630	1730
19 東大高交差点	0:37	852	952	1052	1152	1332	1432	1532	1632	1732
20 廻間住宅北	0:38	853	953	1053	1153	1333	1433	1533	1633	1733
21 転車台前	0:39	854	954	1054	1154	1334	1434	1534	1634	1734
22 地域交流センター	0:41	856	956	1056	1156	1336	1436	1536	1636	1736
23 堀田稲荷	0:43	858	958	1058	1158	1338	1438	1538	1638	1738
24 J R 武豊駅	0:45	900	1000	1100	1200	1340	1440	1540	1640	1740
25 みゆき通り	0:46	901	1001	1101	1201	1341	1441	1541	1641	1741
26 名鉄知多武豊駅	0:47	902	1002	1102	1202	1342	1442	1542	1642	1742
27 武豊町役場	0:50	905	1005	1105	1205	1345	1445	1545	1645	1745

15. 11km

青ルート ダイヤ (変更後)

青ルート

	所要	101	102	103	104	105	106	107	108	109
1 武豊町役場	0:00	815	915	1015	1115	1255	1355	1455	1555	1655
2 J R 武豊駅	0:03	818	918	1018	1118	1258	1358	1458	1558	1658
3 シルバー人材センター	0:04	819	919	1019	1119	1259	1359	1459	1559	1659
4 里中	0:05	820	920	1020	1120	1300	1400	1500	1600	1700
5 地域交流センター・転車台	0:06	821	921	1021	1121	1301	1401	1501	1601	1701
6 屋内温水プール	0:07	822	922	1022	1122	1302	1402	1502	1602	1702
7 廻間住宅北	0:08	823	923	1023	1123	1303	1403	1503	1603	1703
8 東大高	0:10	825	925	1025	1125	1305	1405	1505	1605	1705
9 富貴駅東	0:12	827	927	1027	1127	1307	1407	1507	1607	1707
10 子育て支援施設わくわく	0:17	832	932	1032	1132	1312	1412	1512	1612	1712
11 寺西	0:18	833	933	1033	1133	1313	1413	1513	1613	1713
12 西側	0:19	834	934	1034	1134	1314	1414	1514	1614	1714
13 市原	0:21	836	936	1036	1136	1316	1416	1516	1616	1716
14 市原農村広場北	0:23	838	938	1038	1138	1318	1418	1518	1618	1718
15 嶋田	0:24	839	939	1039	1139	1319	1419	1519	1619	1719
16 総合体育館西	0:26	841	941	1041	1141	1321	1421	1521	1621	1721
17 ゆめたろうプラザ	0:28	843	943	1043	1143	1323	1423	1523	1623	1723
18 グリーンセンター・杉石病院	0:31	846	946	1046	1146	1326	1426	1526	1626	1726
19 中央公民館	0:34	849	949	1049	1149	1329	1429	1529	1629	1729
20 上ヶ駅西	0:36	851	951	1051	1151	1331	1431	1531	1631	1731
21 ちゅうや整形外科南	0:38	853	953	1053	1153	1333	1433	1533	1633	1733
22 二ヶ崎	0:39	854	954	1054	1154	1334	1434	1534	1634	1734
23 平井畑	0:41	856	956	1056	1156	1336	1436	1536	1636	1736
24 長尾墓地	0:43	858	958	1058	1158	1338	1438	1538	1638	1738
25 緑区区民館	0:44	859	959	1059	1159	1339	1439	1539	1639	1739
26 中根	0:45	900	1000	1100	1200	1340	1440	1540	1640	1740
27 武豊中央公園	0:46	901	1001	1101	1201	1341	1441	1541	1641	1741
28 名鉄知多武豊駅	0:49	904	1004	1104	1204	1344	1444	1544	1644	1744
29 武豊町役場	0:50	905	1005	1105	1205	1345	1445	1545	1645	1745

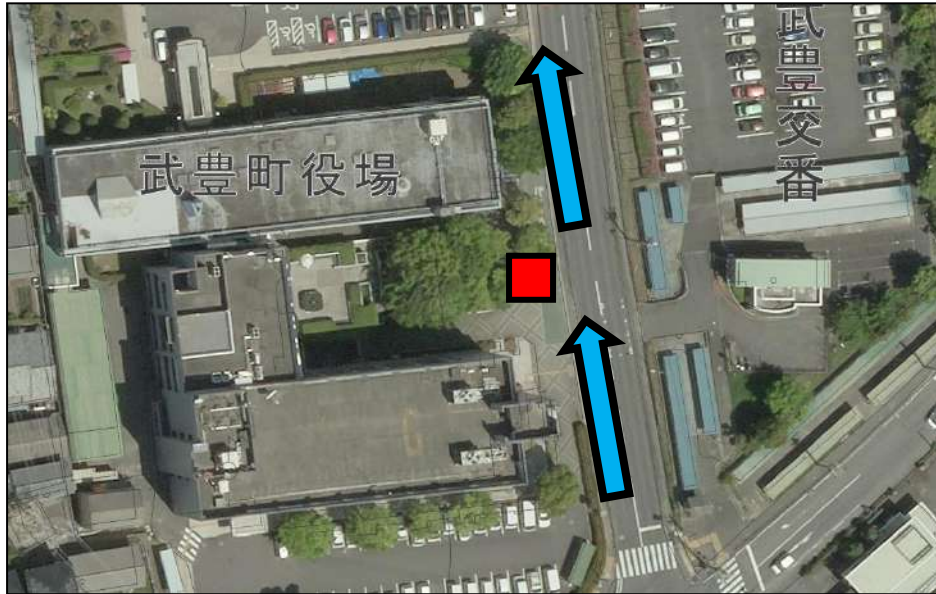
16. 5km

ルート1周 50分の変更は無し

停留所付近の状況を示した書面

番号	停留所の名称		
①・⑳	武豊町役場		
停留所の位置		設置場所	
武豊町字長尾山 2 番地		道路上・ <u>道路外</u> (町有地)	
(既設)		国道・県道	号線

付近の概略



写真①



写真②



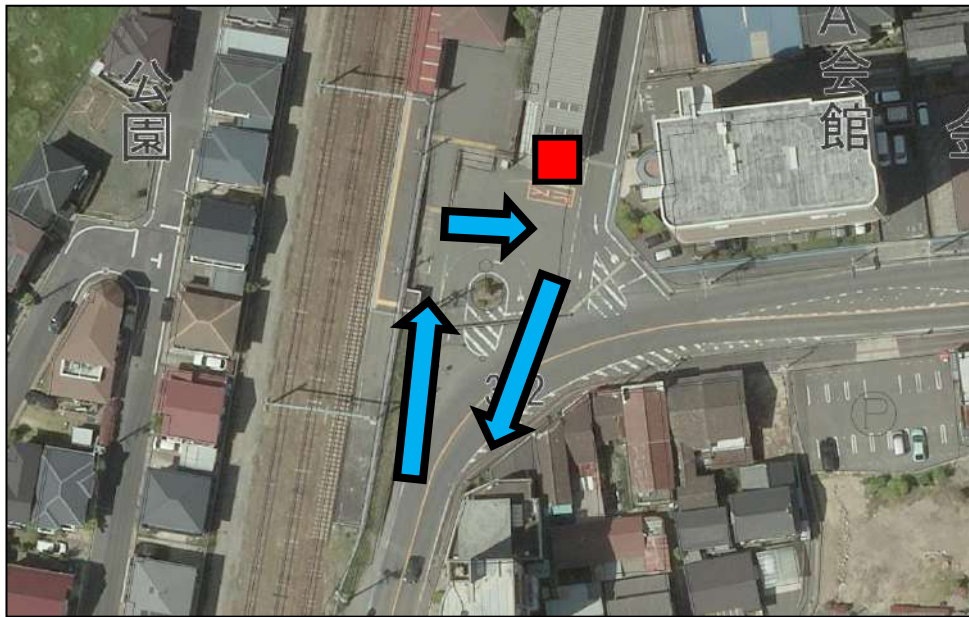
【備考】

前回会議からの変更はございません。既設の停留所となりますので位置の変更はございません。

停留所付近の状況を示した書面

番号	停留所の名称		
②	J R 武豊駅		
停留所の位置		設置場所	
武豊町字金下 3 番地 6 先		道路上 道路外 (町有地)	
(既設)		町道・国道・県道	号線

付近の概略



写真①



写真②



【備考】

前回会議からの変更はございません。既設の停留所となりますので位置の変更はございません。

停留所付近の状況を示した書面

番号	停留所の名称		
③	シルバー人材センター		
停留所の位置		設置場所	
武豊町字平海道 58 番地 3 先		道路上	道路外 ()
(新設)		町道・国道・県道	号線

付近の概略



写真①



写真②



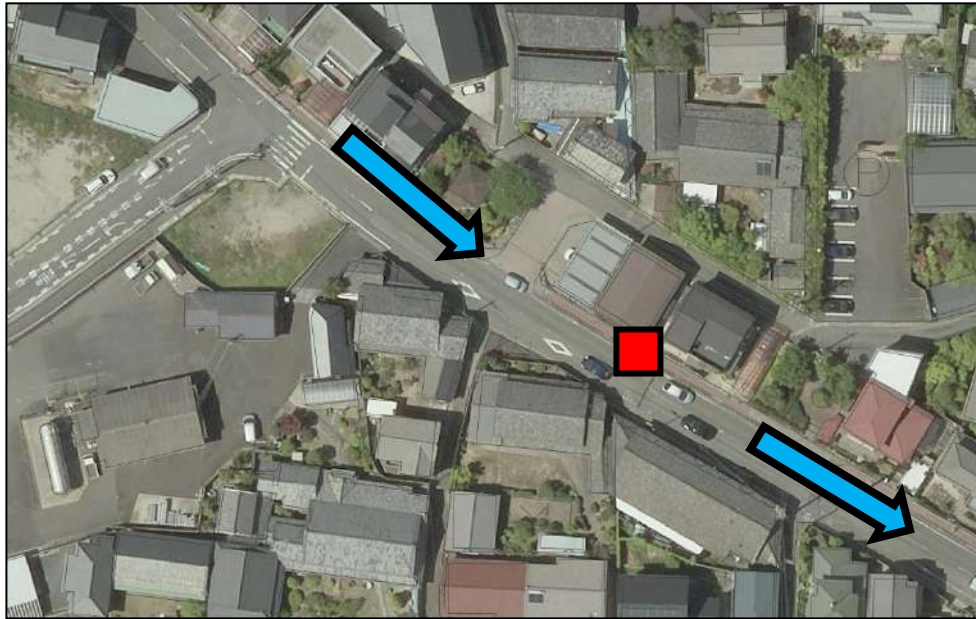
【備考】

前回会議からの変更はございません。社員用駐車場乗入口横への設置案となっております。地権者様および会社様には承諾を頂いており、歩道上の車道寄りに設置を致します。道路管理者・警察とも事前協議済みとなります。

停留所付近の状況を示した書面

番号	停留所の名称		
④	里中		
停留所の位置		設置場所	
武豊町字里中 214 番地 9 先		道路上・道路外 ()	
(新設)		町道・国道・県道 号線	

付近の概略



写真①



写真②



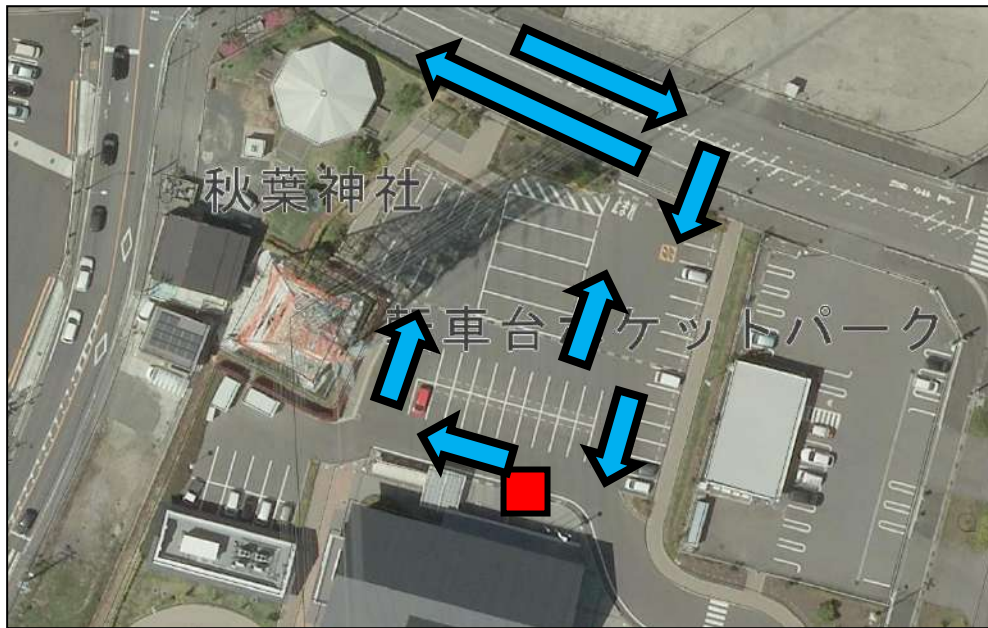
【備考】

前回会議からの変更はございません。歩道上の車道寄りに設置を致します。
道路管理者・警察とも事前協議済みとなります。

停留所付近の状況を示した書面

番号	停留所の名称		
⑤	地域交流センター・転車台		
停留所の位置		設置場所	
武豊町字忠白田 11 番地 1		道路上 道路外 (町有地)	
(既設・名称変更)		国道・県道	号線

付近の概略



写真①



写真②



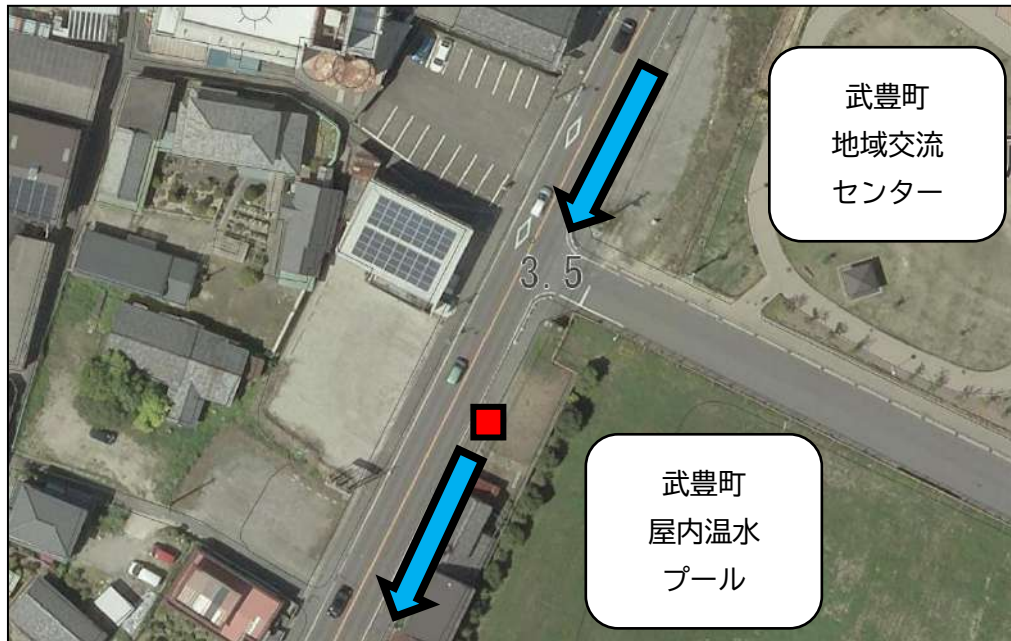
【備考】

前回会議からの変更はございません。既設の停留所となりますので位置の変更はございません。

停留所付近の状況を示した書面

番号	停留所の名称		
⑥	屋内温水プール		
停留所の位置		設置場所	
武豊町字里中 31 番地 11 先		道路上 道路外 ()	
(新設)		町道・国道・県道 247号線	

付近の概略



写真①



写真②



【備考】

前回会議からの変更はございません。社員用駐車場乗入口横への設置案となっております。地権者様および会社様には承諾を頂いており、歩道上の車道寄りに設置を致します。道路管理者・警察とも事前協議済みとなります。

停留所付近の状況を示した書面

番号	停留所の名称		
⑦	廻間住宅北		
停留所の位置		設置場所	
武豊町字下田 19 番地 5 先		(道路上) 道路外 ()	
(移設)		町道・(国道)・県道 247号線	

付近の概略



写真①



写真②



【備考】

前回会議からの変更はございません。集合住宅駐車場乗入口横への設置案となっております。地権者様および管理者様には承諾を頂いており、現在の廻間住宅北停留所より南へ約20メートル、道路反対側の歩道上の車道寄りへの移設となります。道路管理者・警察とも事前協議済みとなります。

停留所付近の状況を示した書面

番号	停留所の名称
⑧	東大高
停留所の位置	設置場所
武豊町大字東大高字浦之島 69 番地 1 先 (移設)	道路上 道路外 () 町道・国道・県道 247号線

付近の概略



写真①



写真②



【備考】

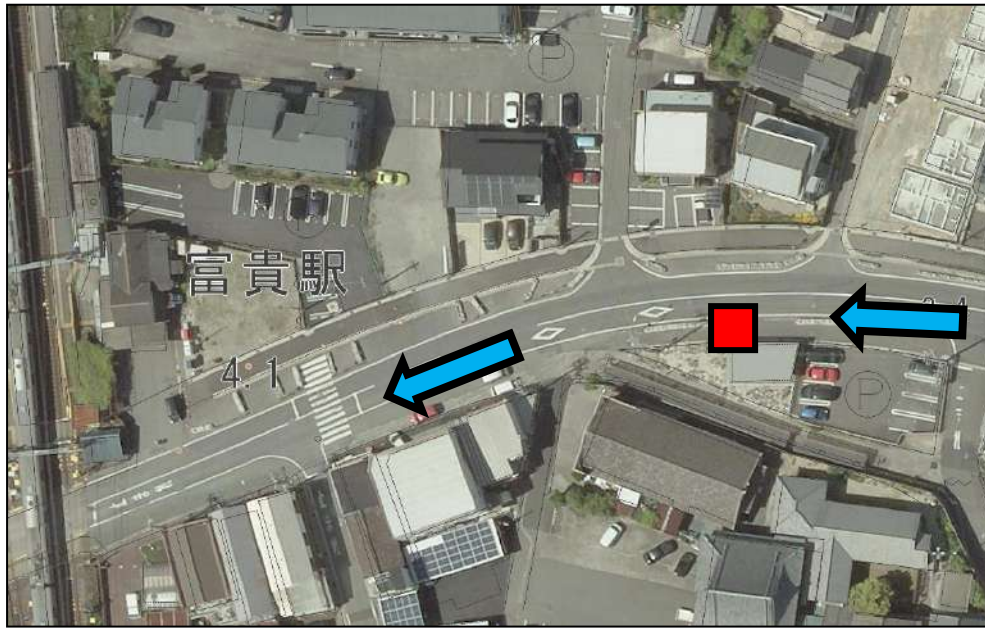
本停留所の設置箇所につきましては、前回会議にて安全性に関するご指摘を頂き、変更致しました。

今回の設置案に関しまして交差点との離隔等計測を行い、バス停止時に後方交差点との離隔5mを確保できることを確認致しました。現在の東大高停留所より道路反対側の歩道上の車道寄りへの移設となります。道路管理者・警察とも事前協議済みとなります。

停留所付近の状況を示した書面

番号	停留所の名称
⑨	富貴駅東
停留所の位置	設置場所
武豊町大字富貴字市場 88 番地 8 先	道路上・道路外 ()
(移設)	町道・国道・ 県道 272号線

付近の概略



写真①



写真②



【備考】

前回会議からの変更はございません。住宅駐車場乗入口横への設置案となっております。地権者様には承諾を頂いており、現在の富貴駅東停留所より東へ約60メートル、道路反対側の歩道上の車道寄りへの移設となります。道路管理者・警察とも事前協議済みとなります。

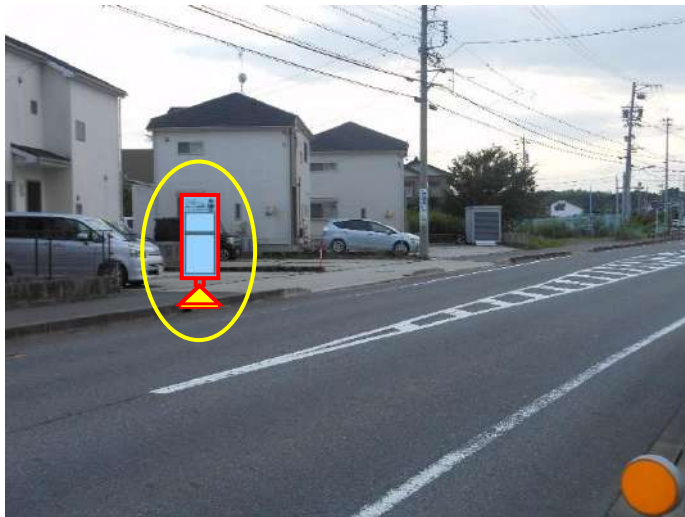
停留所付近の状況を示した書面

番号	停留所の名称
⑩	子育て支援施設わくわく
停留所の位置	設置場所
武豊町大字富貴字外前田 22 番地 1 先	道路上・道路外 ()
(移設)	町道・国道・ 県道 272号線

付近の概略



写真①



写真②



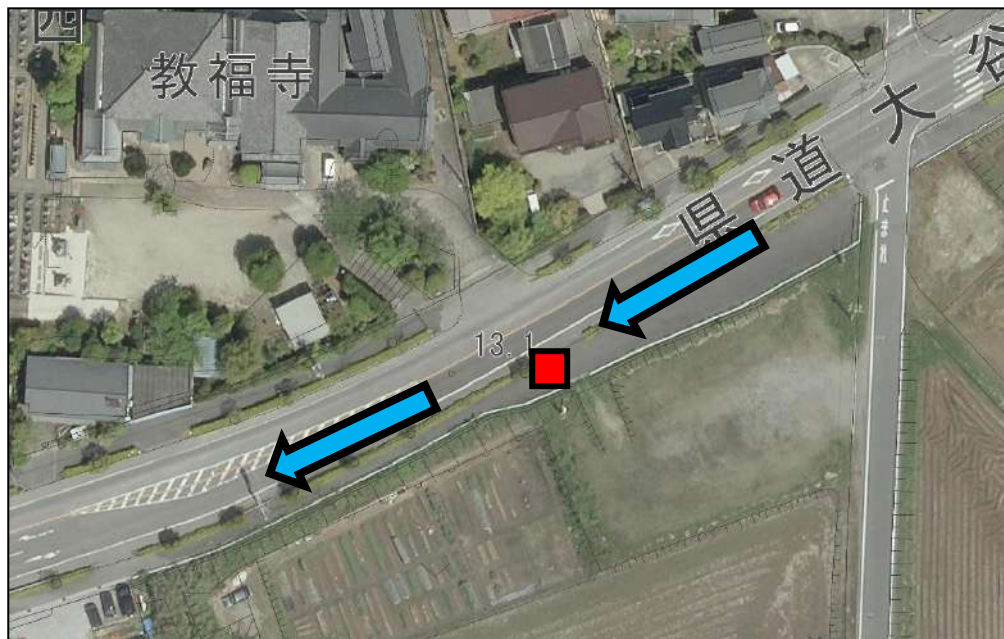
【備考】

前回会議でお示しさせて頂いた位置から東側へ約30メートル移動した位置とし、西の信号交差点よりさらに離隔をとっております。住宅駐車場乗入口横への設置案となっており、地権者様には承諾を頂き、現在の停留所より東へ約40メートル、道路反対側の歩道上の車道寄りに設置を致します。道路管理者・警察とも事前協議済みとなります。

停留所付近の状況を示した書面

番号	停留所の名称		
⑪	寺西		
停留所の位置		設置場所	
武豊町大字富貴字前田 115 番地先		道路上 道路外 ()	
(移設)		町道・国道・ 県道 272号線	

付近の概略



写真①



写真②



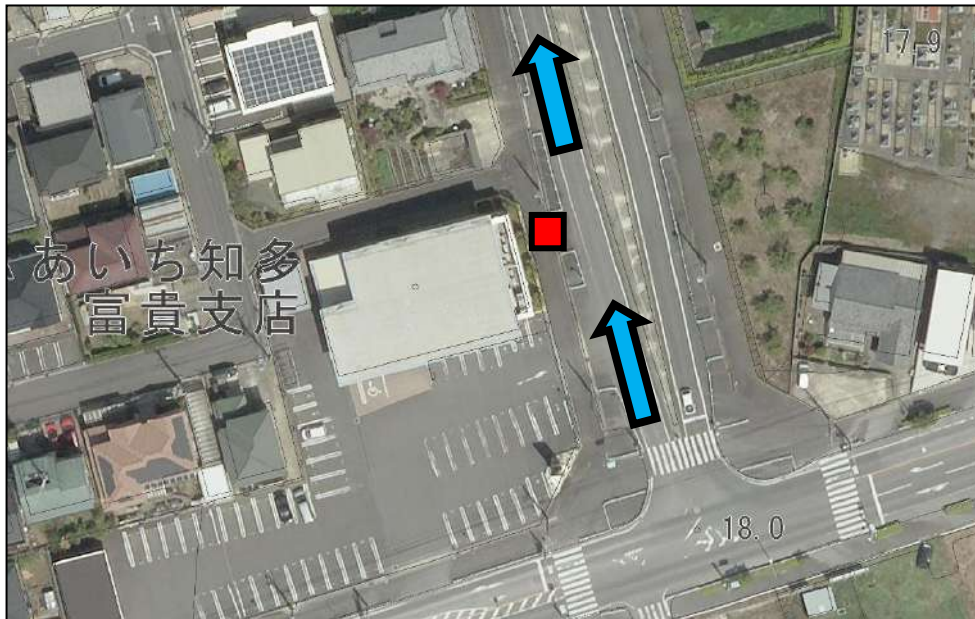
【備考】

前回会議からの変更はございません。お寺駐車場乗入口横への設置案となっております。地権者様には承諾を頂いており、現在の寺西停留所より東へ約40メートル、道路反対側の歩道上の車道寄りへの移設となります。道路管理者・警察とも事前協議済みとなります。

停留所付近の状況を示した書面

番号	停留所の名称		
⑫	西側		
停留所の位置		設置場所	
武豊町字大字富貴字新西側 205 番地先		道路上、道路外 ()	
(移設)		町道・国道・ 県道	号線

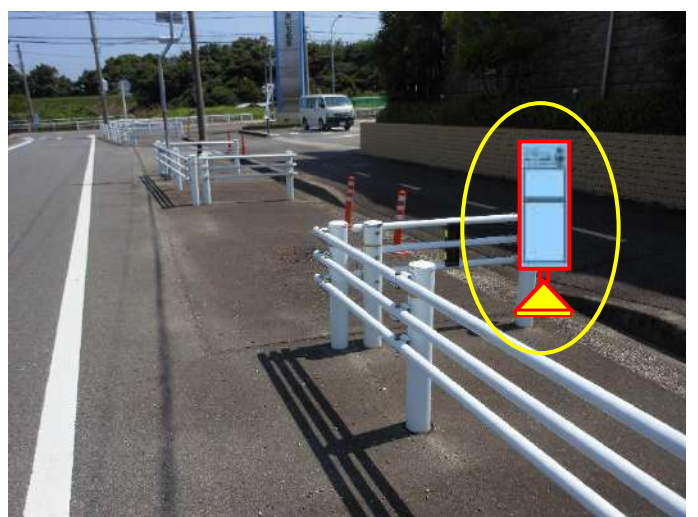
付近の概略



写真①



写真②



前回会議でお示しさせて頂いた位置から南東へ直線距離で約250メートル移動した位置としております。前回位置は住宅駐車場乗入れ口横でしたが、乗入口では無い箇所への設置案と致しました。現在の寺西停留所からは直線距離で約230メートル、歩道上の車道寄りへの移設となります。

道路管理者・警察とも事前協議済みとなります。

停留所付近の状況を示した書面

番号	停留所の名称		
⑬	市原		
停留所の位置		設置場所	
武豊町大字富貴字寺東 31 番地 12 先		道路上・道路外 ()	
(移設)		町道・国道・県道	号線

付近の概略



写真①



写真②



【備考】

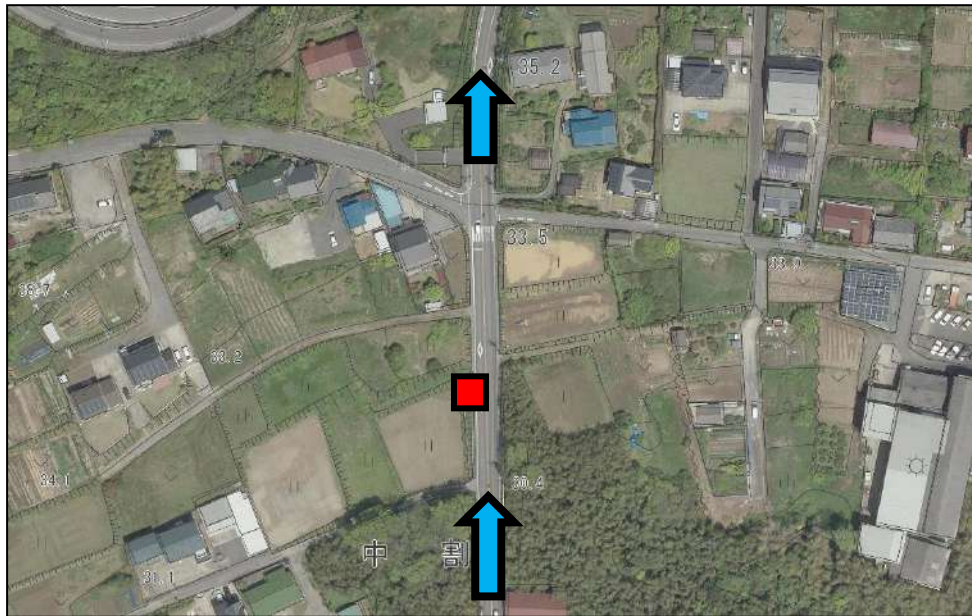
前回会議からの変更はございません。

現在の市原停留所より東へ約30メートル、道路反対側の路端（側溝上）への移設となります。
道路管理者・警察とも事前協議済みとなります。

停留所付近の状況を示した書面

番号	停留所の名称
⑭	市原農村広場北
停留所の位置	設置場所
武豊町大字富貴字中割 17 番地 4 先	道路上 道路外 ()
(移設)	町道・国道・ 県道 272号線

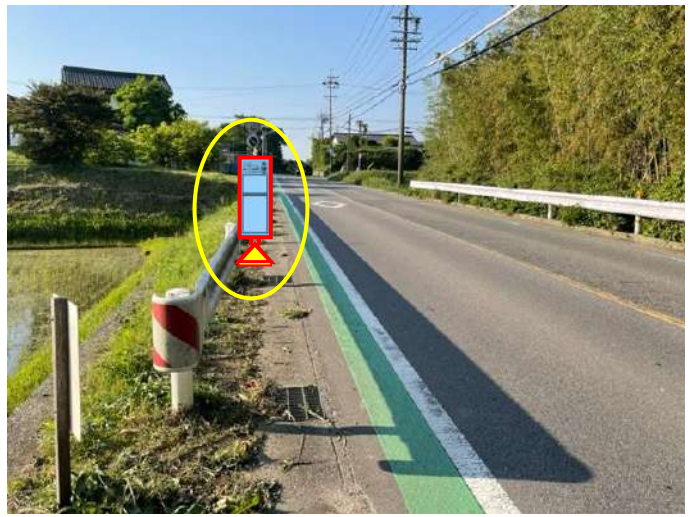
付近の概略



写真①



写真②



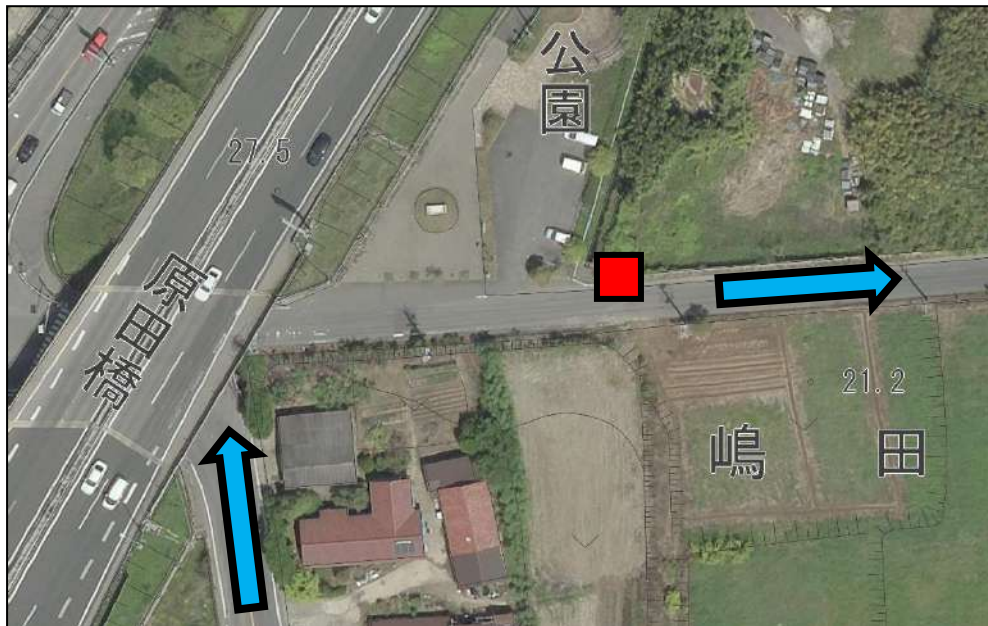
【備考】

前回会議からの変更はございません。現在の市原農村広場停留所より南へ約90メートル、道路反対側の路端（側溝上）への移設となります。
道路管理者・警察とも事前協議済みとなります。

停留所付近の状況を示した書面

番号	停留所の名称		
⑮	嶋田		
停留所の位置		設置場所	
武豊町字嶋田 70 番地先		道路上	道路外 ()
(新設)		町道・国道・県道	号線

付近の概略



写真①



写真②

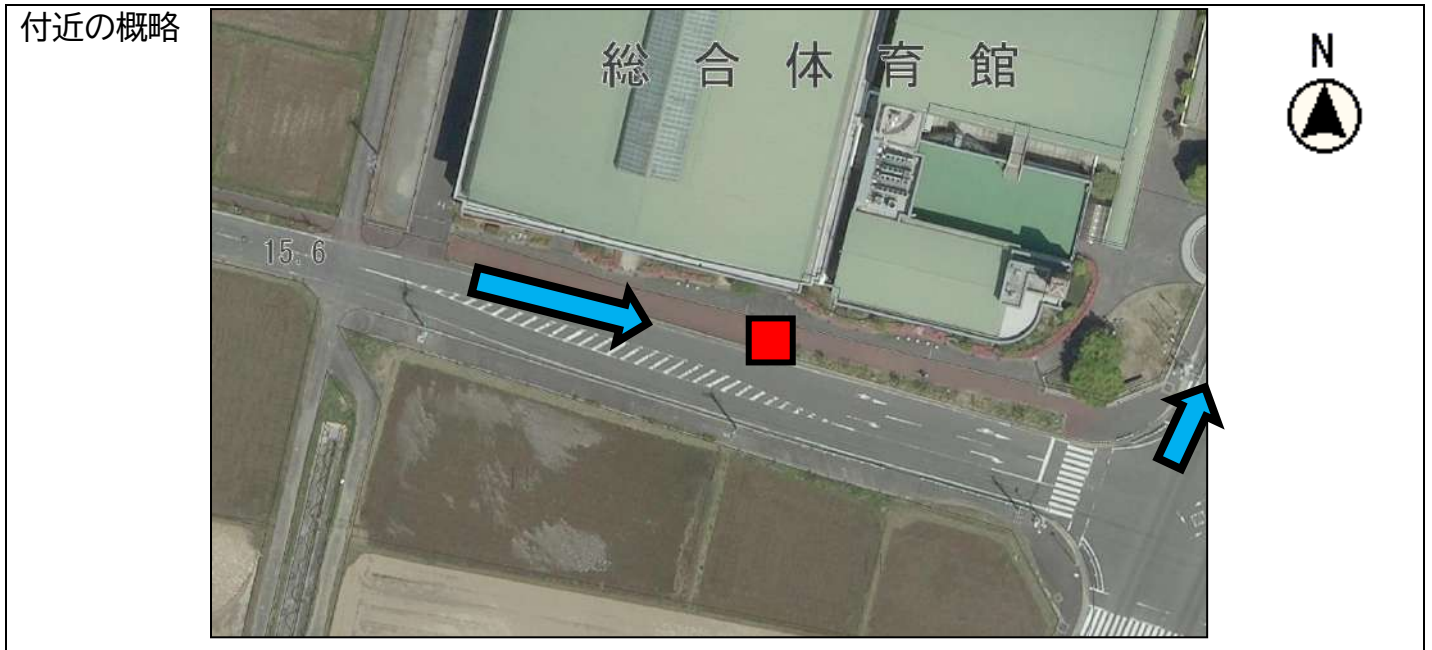


【備考】

前回会議からの変更はございません。西側にあります県自転車道および県駐車場の乗入口は避け、待機者保護の観点からガードレール横への設置案としております。
道路管理者・警察とも事前協議済みとなります。

停留所付近の状況を示した書面

番号	停留所の名称		
⑬	総合体育館		
停留所の位置		設置場所	
武豊町大字東大高字清水 128 番地先		道路上	道路外 ()
(既設)		町道・国道・県道	号線

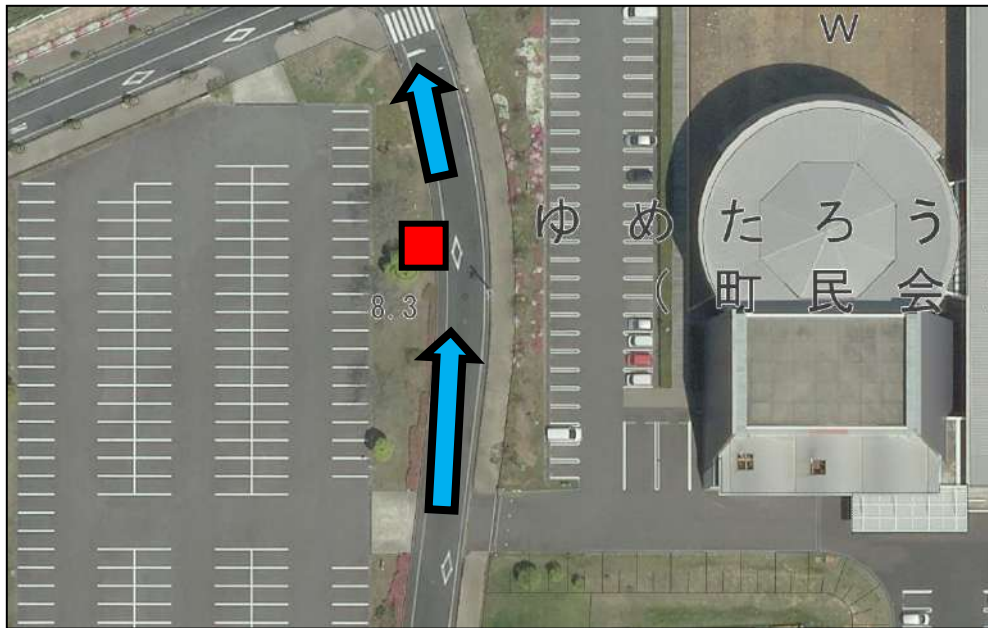


【備考】
 前回会議からの変更はございません。既設の停留所となりますので位置の変更はございません。

停留所付近の状況を示した書面

番号	停留所の名称		
⑰	ゆめたろうプラザ		
停留所の位置		設置場所	
武豊町字大門田 198 番地先		道路上	道路外 ()
(移設)		町道・国道・県道	号線

付近の概略



写真①



写真②



【備考】

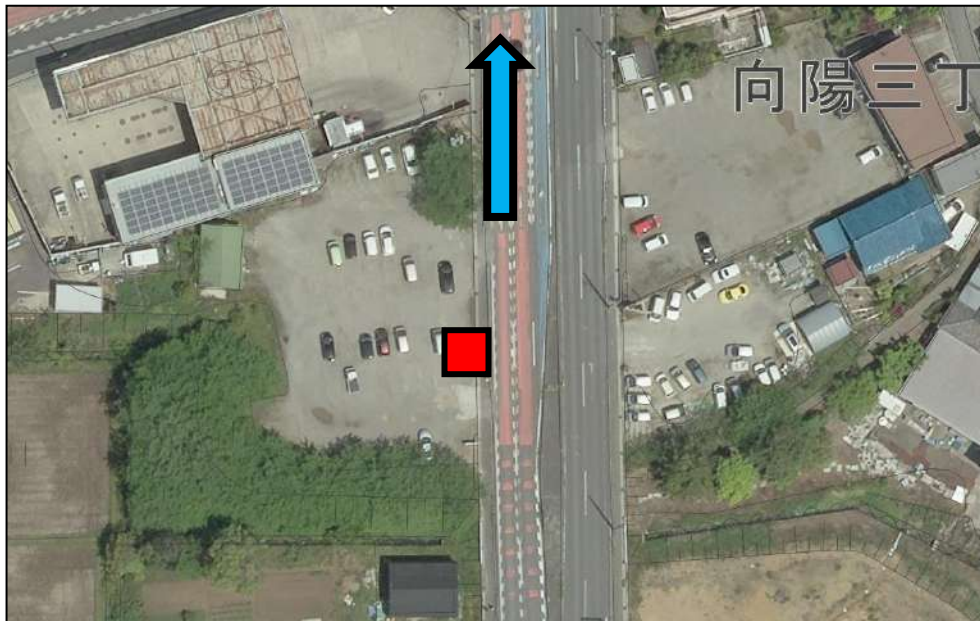
前回会議からの変更はございません。

現在のゆめたろうプラザ停留所より南へ約20メートル、道路反対側の敷地への移設となります。
 管理者・警察とも事前協議済みとなります。

停留所付近の状況を示した書面

番号	停留所の名称		
⑱	グリーンセンター・杉石病院		
停留所の位置		設置場所	
武豊町字向田 64 番地 3 先		道路上・道路外 ()	
(新設)		町道・国道・ <u>県道</u> 467号線	

付近の概略



写真①



写真②



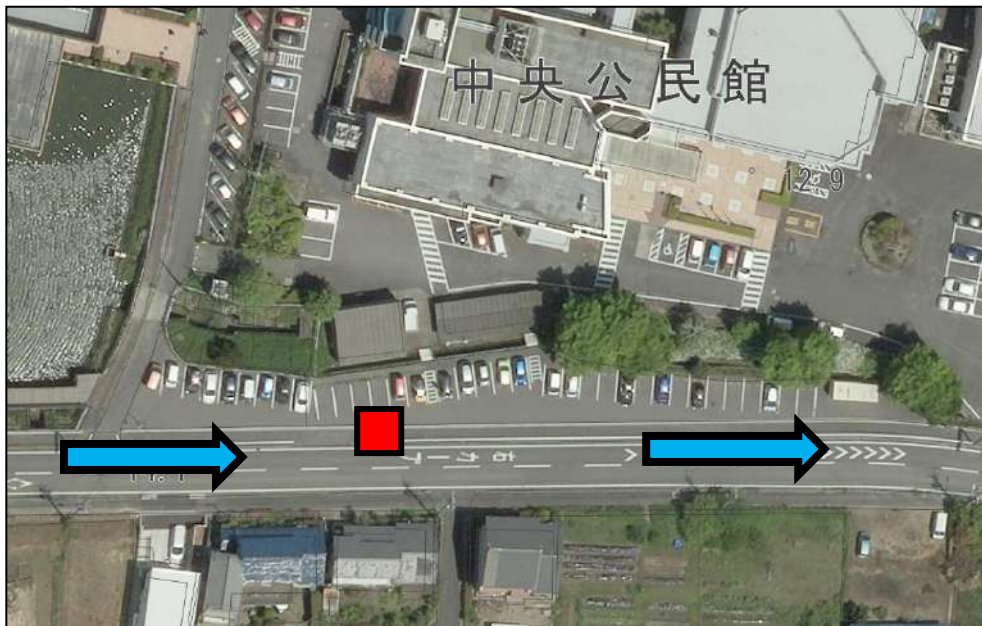
【備考】

前回会議からの変更はございません。赤ルート既設の停留所を青ルートにおいても使用致します。

停留所付近の状況を示した書面

番号	停留所の名称		
⑬	中央公民館		
停留所の位置		設置場所	
武豊町字山ノ神 20 番地 1 先		道路上	道路外 ()
(既設)		町道・国道・県道	号線

付近の概略



写真①



写真②



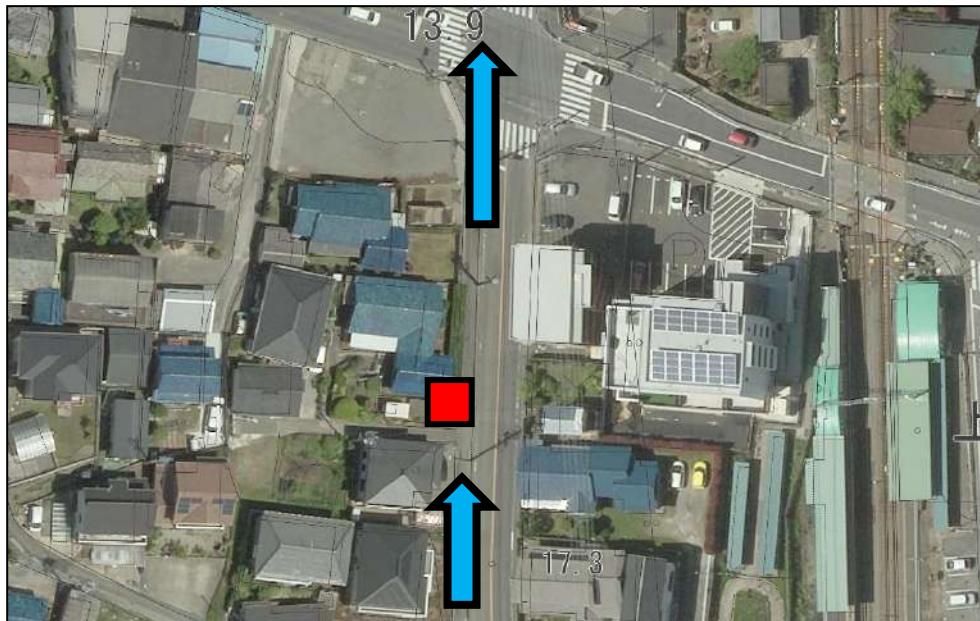
【備考】

前回会議からの変更はございません。既設の停留所となりますので位置の変更はございません。

停留所付近の状況を示した書面

番号	停留所の名称		
⑳	上げ駅西		
停留所の位置		設置場所	
武豊町字下門 10 番地 1 先		道路上	道路外 ()
(新設)		町道・国道・県道	号線

付近の概略



写真①



写真②



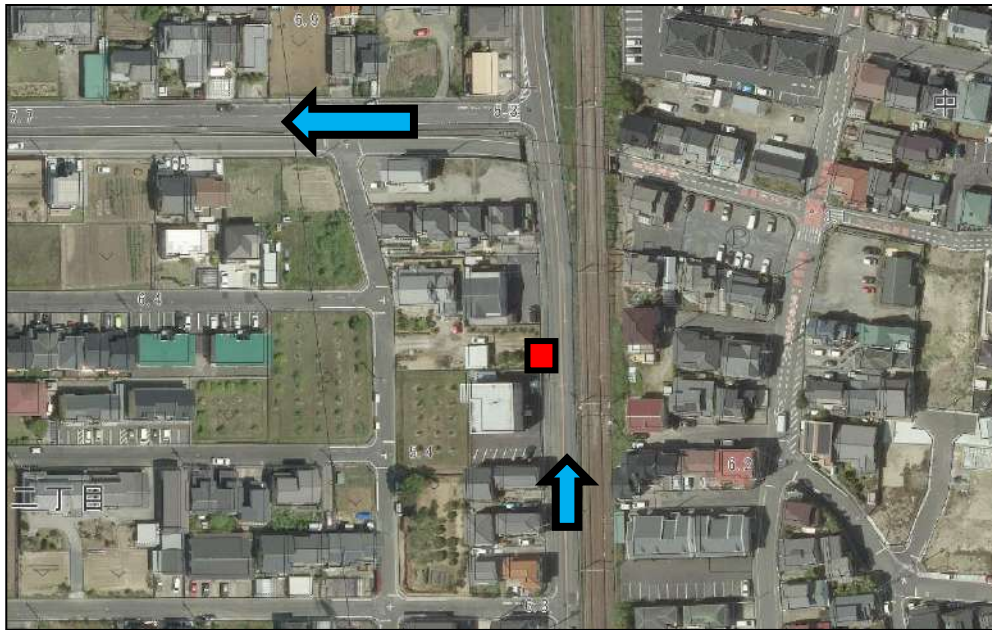
【備考】

前回会議からの変更はございません。住宅乗入口横への設置案となっております。
 地権者様には承諾を頂いており、歩道上の車道寄りに設置を致します。
 道路管理者・警察とも事前協議済みとなります。

停留所付近の状況を示した書面

番号	停留所の名称		
②	ちゅうや整形外科南		
停留所の位置		設置場所	
武豊町字二ヶ崎二丁目 57 番地先		道路上	道路外 ()
(新設)		町道・国道・県道	号線

付近の概略



写真①



写真②



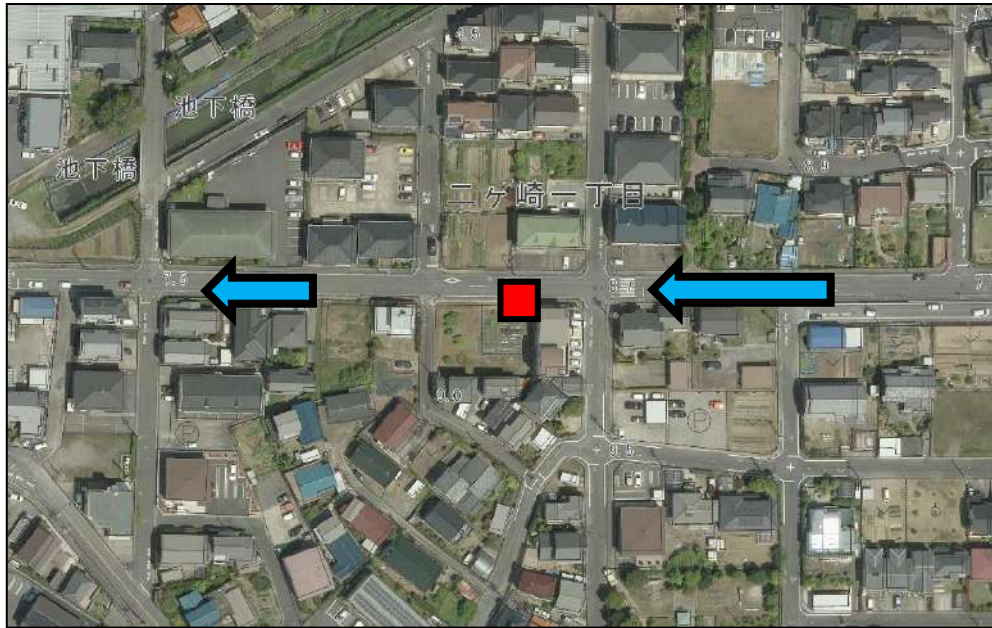
【備考】

前回会議では、写真①に写っておりますアパートの乗入口横への停留所設置としておりましたが、南へ約10メートル移動した畑乗入口横への設置案となっております。地権者様には承諾を頂いており、歩道上の車道寄りに設置を致します。道路管理者・警察とも事前協議済みとなります。

停留所付近の状況を示した書面

番号	停留所の名称		
②	二ヶ崎		
停留所の位置		設置場所	
武豊町字二ヶ崎二丁目 26 番地先		道路上	道路外 ()
(新設)		町道・国道・県道	号線

付近の概略



写真①



写真②



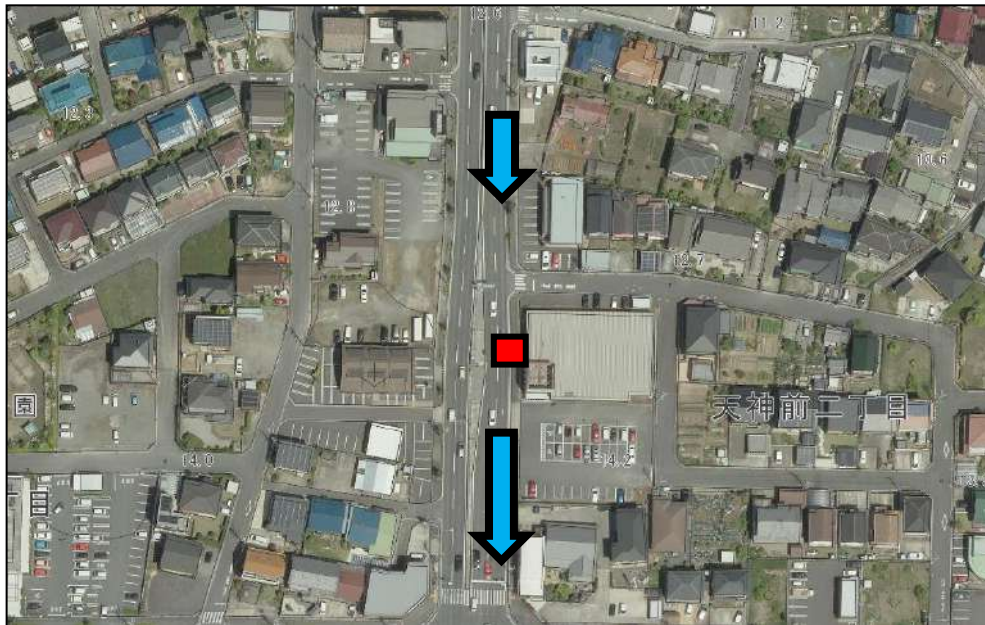
【備考】

前回会議でお示しさせて頂いた住宅乗入口横への停留所設置案から、東へ約40メートル移動した、畑乗入口横への設置案となっております。
 地権者様には承諾を頂いており、歩道上の車道寄りに設置を致します。
 道路管理者・警察とも事前協議済みとなります。

停留所付近の状況を示した書面

番号	停留所の名称		
⑳	平井畑		
停留所の位置		設置場所	
武豊町字天神前二丁目 99 番地先		道路上 道路外 ()	
(新設)		町道・国道・ 県道 467号線	

付近の概略



写真①



写真②



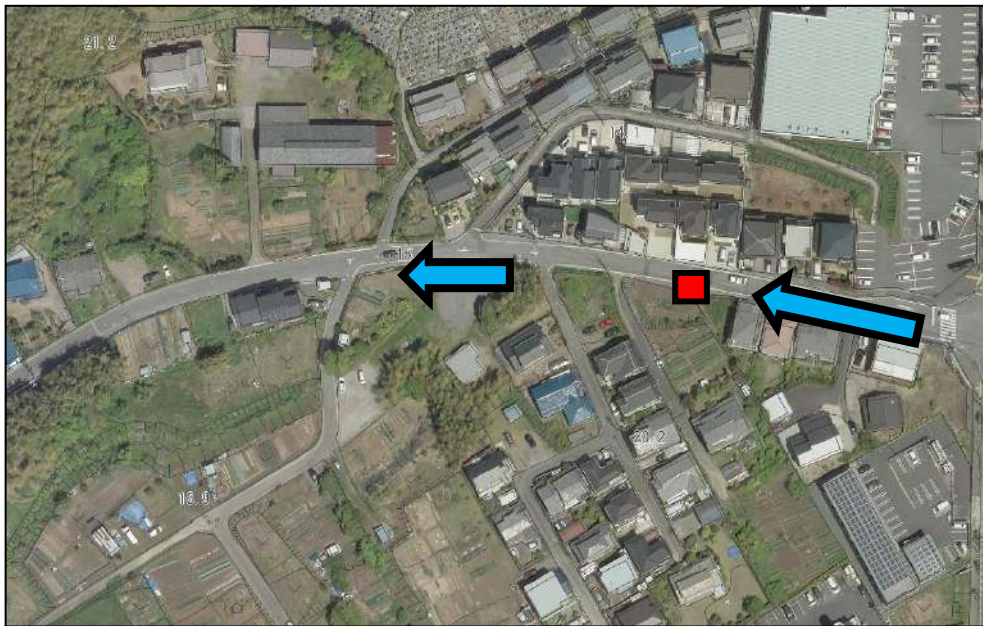
【備考】

前回会議にて店舗の乗入口への停留所設置に関するご指摘を頂きました。
 店舗（美容院）乗入口横への設置案としていた前回より約30メートル南へ、乗入口では無い箇所への設置案となっております。乗降場所となる歩道は、車道面より設置高が高い歩道となっており、乗降時の足元の危険性も考慮致しております。道路管理者・警察とも事前協議済みとなります。

停留所付近の状況を示した書面

番号	停留所の名称		
②④	長尾墓地		
停留所の位置		設置場所	
武豊町字中根三丁目 86 番地先		道路上	道路外 ()
(移設)		町道・国道・県道	号線

付近の概略



写真①



写真②



【備考】

前回会議からの変更はございません。

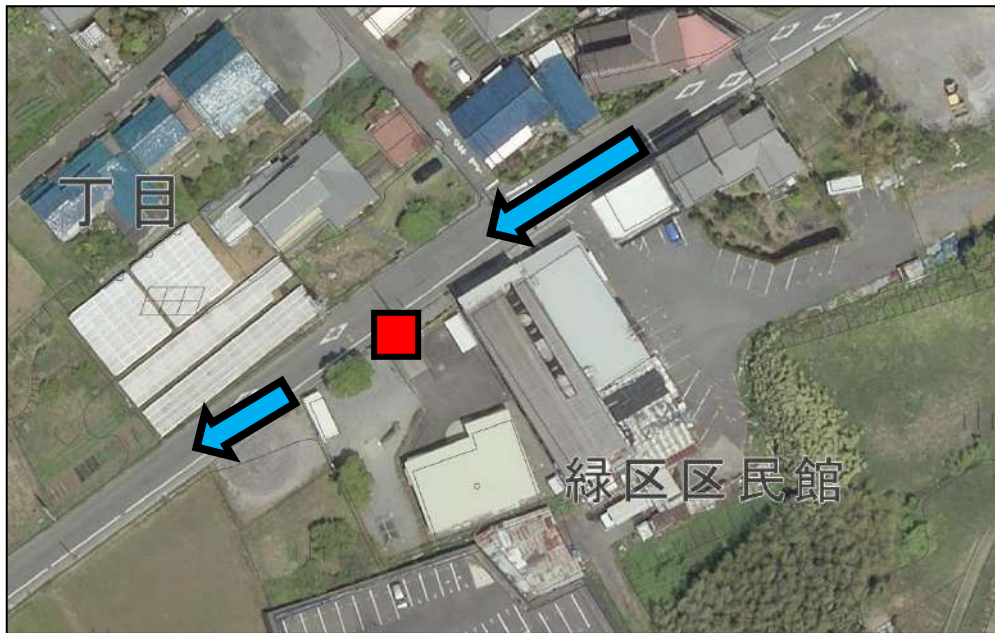
現在の長尾墓地停留所より西へ約40メートル、道路反対側の路端（側溝上）への移設となります。

道路管理者・警察とも事前協議済みとなります。

停留所付近の状況を示した書面

番号	停留所の名称		
⑫	緑区区民館		
停留所の位置		設置場所	
武豊町字中根一丁目 8 番地 1 先		道路上	道路外 ()
(移設)		町道・国道・県道	号線

付近の概略



写真①



写真②



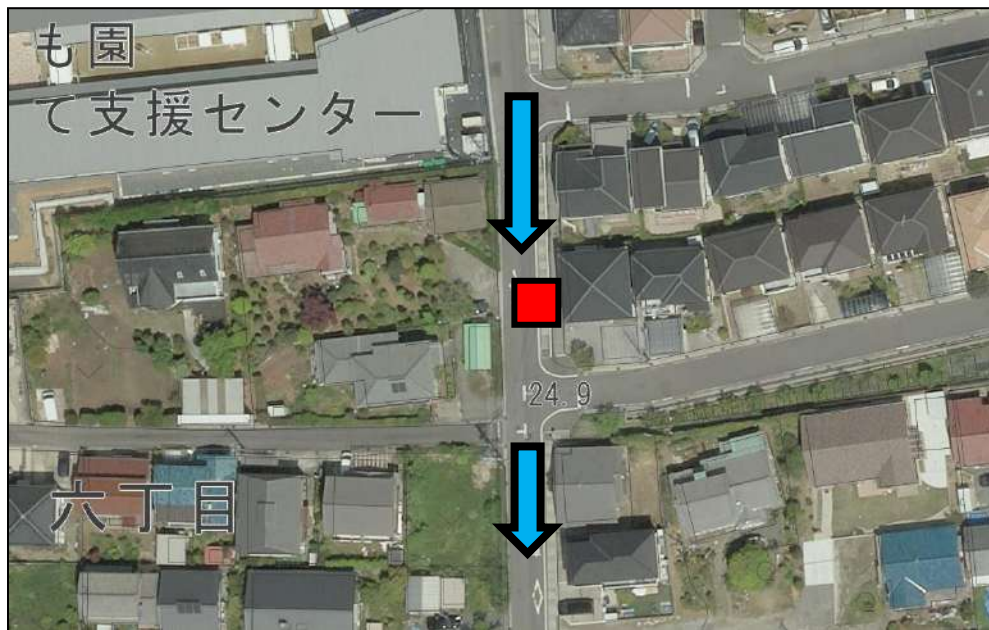
【備考】

前回会議からの変更はございません。
 現在の緑区区民館停留所の道路反対側の路端（側溝上）への移設となります。
 道路管理者・警察とも事前協議済みとなります。

停留所付近の状況を示した書面

番号	停留所の名称		
②⑥	中根		
停留所の位置		設置場所	
武豊町字中根一丁目1番地66先		道路上・道路外 ()	
(新設)		町道・国道・県道	号線

付近の概略



写真①



写真②



【備考】

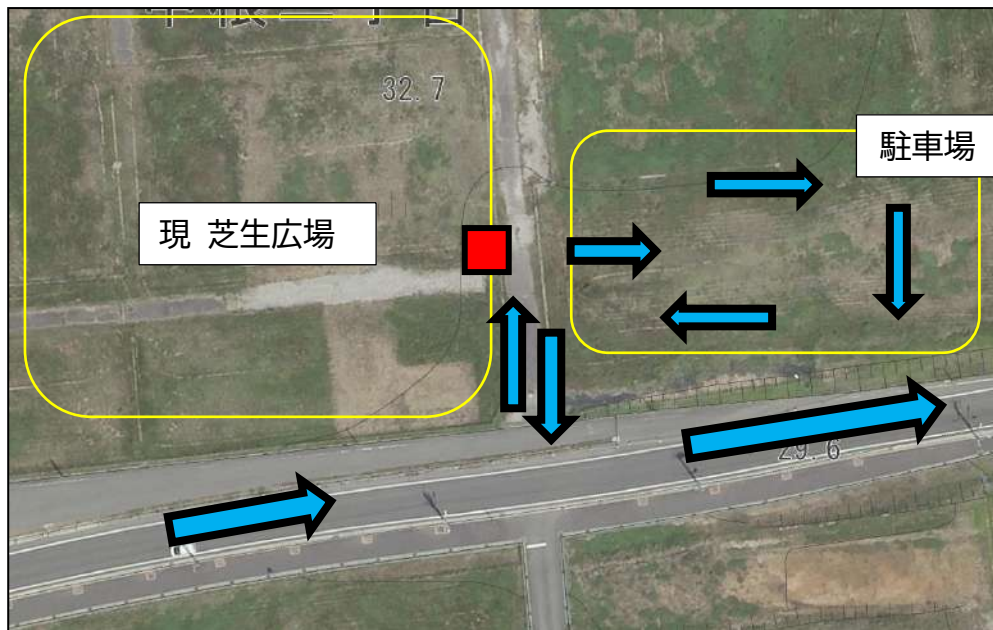
前回会議からの変更はございません。

現在ガードパイプが設置されておりますが、バスの乗降部分の取り外しについて、道路管理者と事前協議を済ませております。バス停につきましては歩道内の車道寄りに設置を致します。道路管理者・警察とも事前協議済みとなります。

停留所付近の状況を示した書面

番号	停留所の名称		
⑳	武豊中央公園		
停留所の位置		設置場所	
武豊町中根二丁目 94 番地 3 先		道路上 道路外 (町有地)	
(既設)		町道・国道・県道	号線

付近の概略



写真①



写真②



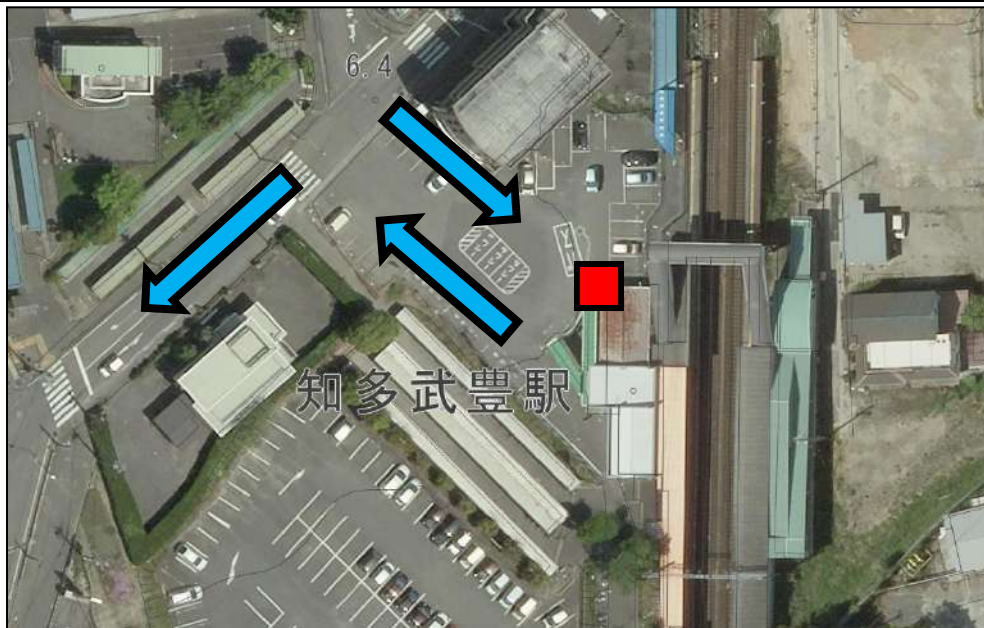
【備考】

前回会議からの変更はございません。既設の停留所となりますので位置の変更はございません。

停留所付近の状況を示した書面

番号	停留所の名称		
⑳	名鉄知多武豊駅		
停留所の位置		設置場所	
武豊町字道崎 43 番地 8		道路上 <u>道路外</u> (民地)	
(既設)		町道・国道・県道	号線

付近の概略



写真①



写真②



【備考】

前回会議からの変更はございません。既設の停留所となりますので位置の変更はございません。