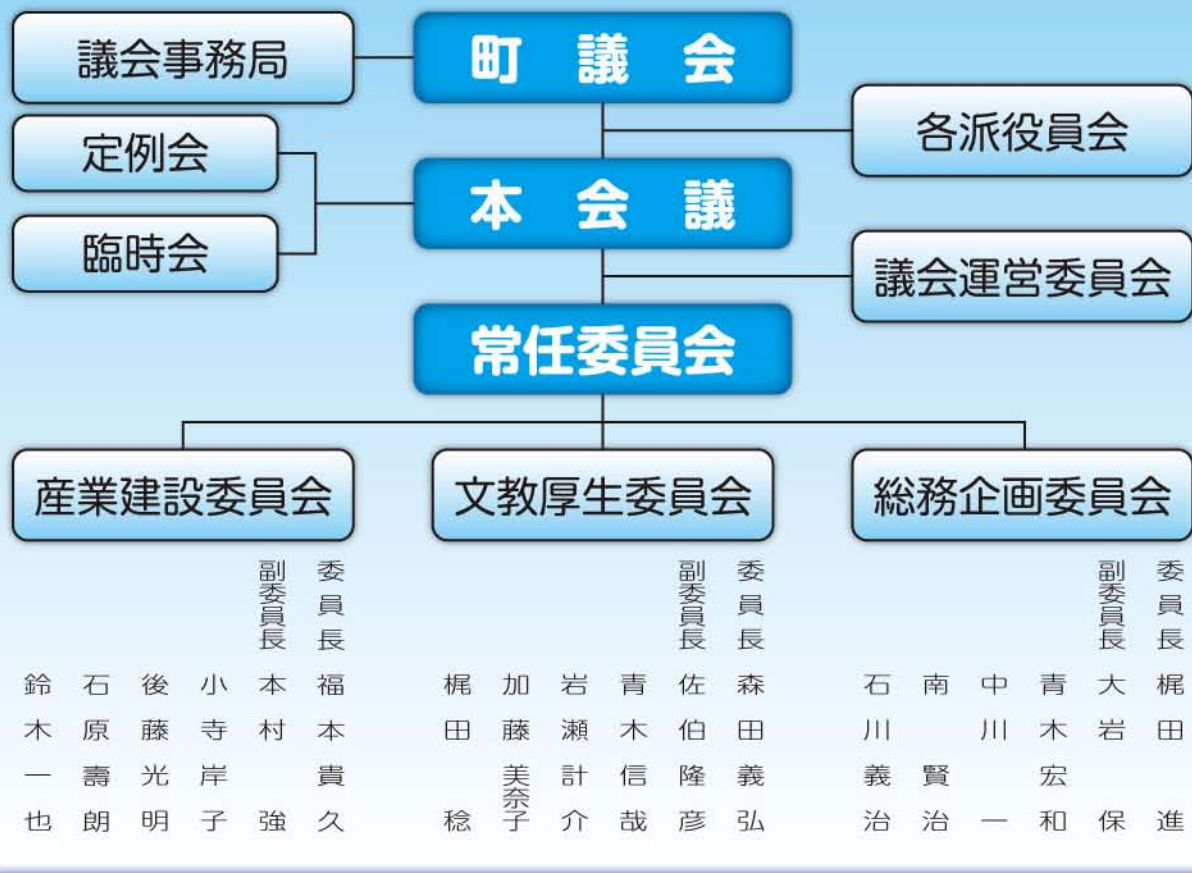


議会の構成



武豊町監査委員

岩瀬計介

一部事務組合議会議員

知多中部広域事務組合

加藤美奈子
梶田進
森田弘

中部知多衛生組合

加藤美奈子
石原壽朗
大岩保

常滑武豊衛生組合

加藤美奈子
石原壽朗
大岩保

知多地区農業共済事務組合

加藤美奈子
福本貴久

知多南部広域環境組合

加藤美奈子
石原壽朗
森田弘

党派構成状況

政和クラブ 6名

会長 大岩保
幹事長 福本貴久
副幹事長 後藤光明

岩瀬計介
中川賢治
森田弘

新政クラブ 3名

代表 鈴木一也
副代表 青木信哉
副代表 青木宏和

公明党議員団 2名

代表 加藤美奈子
本村強

日本共産党 2名

代表 梶田稔
梶田進

町民クラブ 2名

代表 石原壽朗
佐伯隆彦

無党派(一人会派) 3名

小寺岸子
南川賢治
石川義治

お詫びと訂正

議会だより135号(4月15日発行)で誤りがありましたので、お詫びして訂正します。

P7 臨時会

国民健康保険事業特別会計 総額
誤 373億8,335万円 → 正 37億3,835万円

P13 一般質問 南賢治議員

写真の説明
誤 町外業者とJVを組み、取り壊される武豊中学校 → 正 町内業者が取り壊しをする武豊中学校

