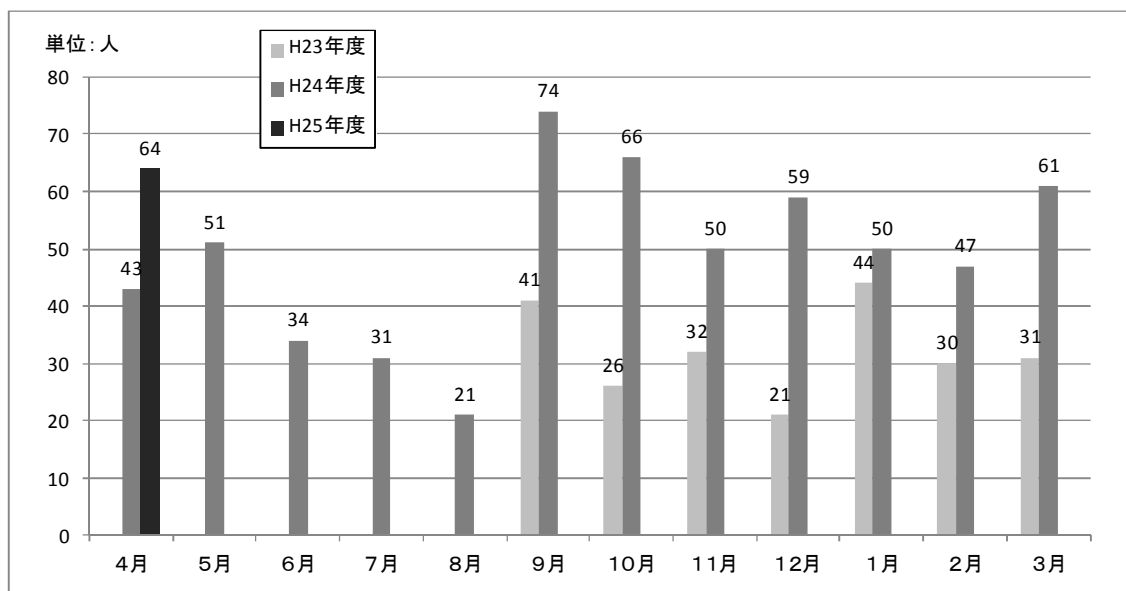


■事前予約制バス（乗合タクシー）の利用実績の推移

事前予約制バス（乗合タクシー）の利用実績は、旧ルート（5ルート・9経路）で、新ルート（9ルート・17経路）は約59人となっており、全体の利用者数はルートの増加に応じて増加している。

事前予約制バス（乗合タクシー）は、コミュニティバスへの乗り継ぎ利用が殆どなので、コミュニティバスの利用増加に貢献していると言える。

なお、笠松・新田ルート（新田⇄子育て施設）、砂水ルート（砂水⇄富貴駅東）、二ヶ崎・上ヶ駅北ルート（上ヶ駅北⇄平井畑）などの経路は、利用者数が極端に少ないため、経路の存続等について検討する必要があるものと思われる。



○ルート別の利用実績の推移

ルート	壱町田・梨子ノ木		上山ルート		やすらぎ墓園・原田ルート		市原・西側ルート		笠松・新田ルート		砂水ルート	二ヶ崎・上ヶ駅北ルート		長峰・大屋敷ルート		桜ヶ丘・中根ルート		当月合計	
経路	壱町田⇔梨子ノ木北	梨子ノ木⇔梨子ノ木北	上山1丁目⇔北中根	緑台6丁目⇔北中根	やすらぎ墓園⇔武豊高校東	原田⇔武豊高校東	市原⇔子育て施設	西側⇔子育て施設	笠松⇔子育て施設	新田⇔子育て施設	砂水⇔富貴駅東	ちゅや整形⇔平井畑	上ヶ駅北⇔平井畑	長峰⇔ピアゴ西	奥村医院⇔ピアゴ西	六真山郵便局⇔長尾児童館	緑地区民館⇔長尾児童館		
H23	9月	1	0		14	8	2	3	7	1	5							41	
	10月	3	0		10	6	1	0	1	5	0							26	
	11月	2	2		16	2	3	0	0	7	0							32	
	12月	2	1		9	1	1	1	0	6	0							21	
H24	1月	5	0		17	5	1	4	10	2	0							44	
	2月	2	1		24	1	1	0	0	1	0							30	
	3月	3	0		16	5	3	0	0	4	0							31	
	4月	1	0		18	7	3	4	1	9	0							43	
	5月	5	0		21	4	2	0	17	2	0							51	
	6月	4	1		20	2	0	3	0	4	0							34	
	7月	1	2		12	0	0	1	4	11	0							31	
	8月	3	1		5	1	0	0	5	6	0							21	
	9月	4	0	7	7	4	5	1	6	9	0	0	1	0	5	1	20	4	74
	10月	2	2	9	2	6	5	4	5	12	0	0	0	0	1	3	8	7	66
	11月	1	0	17	0	6	2	0	2	8	0	0	0	0	6	0	6	2	50
	12月	0	2	15	2	0	0	2	3	8	0	0	1	0	16	0	4	6	59
H25	1月	2	3	20	0	0	2	1	1	4	0	0	0	0	5	0	6	6	50
	2月	0	2	20	0	0	0	0	0	5	0	0	0	0	11	0	6	3	47
	3月	6	0	21	0	0	0	0	4	6	0	0	0	0	4	0	10	10	61
	4月	2	0	26	0	2	1	2	0	4	0	0	0	0	3	0	14	10	64
H23年度 小計	18	4		106	28	12	8	18	26	5								225	
H24年度 小計	29	13	109	87	30	19	16	48	84	0	0	2	0	48	4	60	38	587	
H23年度 月平均	2.6	0.6		15.1	4.0	1.7	1.1	2.6	3.7	0.7								32.1	
H24年度 月平均	2.4	1.1	9.1	7.3	2.5	1.6	1.3	4.0	7.0	0.0	0.0	0.2	0.0	4.0	0.3	5.0	3.2	48.9	
旧ルート 小計	32	8		182	42	17	16	45	58	5								405	
新ルート 小計	17	9	135	11	18	15	10	21	56	0	0	2	0	51	4	74	48	471	
旧ルート 月平均	2.7	0.7		15.2	3.5	1.4	1.3	3.8	4.8	0.4								33.8	
新ルート 月平均	2.1	1.1	16.9	1.4	2.3	1.9	1.3	2.6	7.0	0.0	0.0	0.3	0.0	6.4	0.5	9.3	6.0	58.9	