

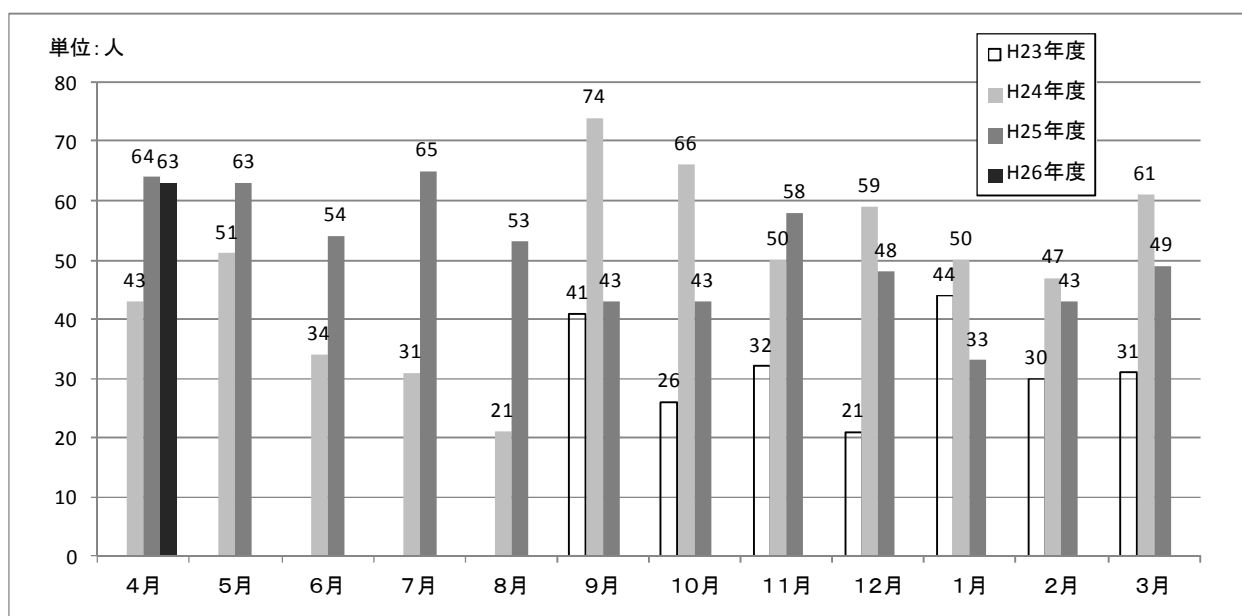
■事前予約制バス（乗合タクシー）の利用実績の推移

事前予約制バス（乗合タクシー）の利用実績は、旧ルート（5ルート・9経路）で、新ルート（9ルート・17経路）は約54.3人となっており、全体の利用者数はルートの増加に応じて増加している。

年度毎の推移をみると、平成24年度の587人から平成25年度は616人に、29人増加した。

事前予約制バス（乗合タクシー）は、コミュニティバスへの乗り継ぎ利用が殆どなので、コミュニティバスの利用増加に貢献していると言える。

なお、笠松・新田ルート（新田⇄子育て施設）、砂水ルート（砂水⇄富貴駅東）、二ヶ崎・上ヶ駅北ルート（上ヶ駅北⇄平井畑）などの経路は、利用者数が極端に少ないため、経路の存続等について検討する必要があるものと思われる。



○ルート別の
利用実績の推移

ルート	香町田・ 梨子ノ木 ルート		上山 ルート		やすらぎ墓園・ 原田 ルート		市原・ 西側 ルート		笠松・ 新田 ルート		砂水 ルート	二ヶ崎・ 上ヶ駅北 ルート		長峰・ 大屋敷 ルート		桜ヶ丘・ 中根 ルート		当月 合計
	香町田 ⇄ 梨子ノ木北	梨子ノ木 ⇄ 梨子ノ木北	上山1丁目 ⇄ 北中根	緑台6丁目 ⇄ 北中根	やすらぎ墓園 ⇄ 武豊高校東	原田 ⇄ 武豊高校東	市原 ⇄ 子育て施設	西側 ⇄ 子育て施設	笠松 ⇄ 子育て施設	新田 ⇄ 子育て施設	砂水 ⇄ 富貴駅東	ちゅや整形 ⇄ 平井畑	上ヶ駅北 ⇄ 平井畑	長峰 ⇄ ピアゴ西	奥村医院 ⇄ ピアゴ西	六貫山郵便局 ⇄ 長尾児童館	緑区市民館 ⇄ 長尾児童館	
H23	9月	1	0	14	8	2	3	7	1	5								41
	10月	3	0	10	6	1	0	1	5	0								26
	11月	2	2	16	2	3	0	0	7	0								32
	12月	2	1	9	1	1	1	1	0	6	0							21
H24	1月	5	0	17	5	1	4	10	2	0								44
	2月	2	1	24	1	1	0	0	1	0								30
	3月	3	0	16	5	3	0	0	4	0								31
	4月	1	0	18	7	3	4	1	9	0								43
	5月	5	0	21	4	2	0	17	2	0								51
	6月	4	1	20	2	0	3	0	4	0								34
	7月	1	2	12	0	0	1	4	11	0								31
	8月	3	1	5	1	0	0	5	6	0								21
	9月	4	0	7	7	4	5	1	6	9	0	1	0	5	1	20	4	74
	10月	2	2	9	2	6	5	4	5	12	0	0	0	1	3	8	7	66
	11月	1	0	17	0	6	2	0	2	8	0	0	0	6	0	6	2	50
	12月	0	2	15	2	0	0	2	3	8	0	0	1	16	0	4	6	59
H25	1月	2	3	20	0	0	2	1	4	0	0	0	5	0	6	6	50	50
	2月	0	2	20	0	0	0	0	5	0	0	0	11	0	6	3	47	47
	3月	6	0	21	0	0	0	0	4	6	0	0	0	4	0	10	10	61
	4月	2	0	26	0	2	1	2	0	4	0	0	0	3	0	14	10	64
	5月	6	0	31	0	0	2	3	0	10	0	0	0	1	0	4	6	63
	6月	12	0	26	0	2	0	0	0	6	0	0	0	1	0	5	2	54
	7月	13	2	25	0	2	0	3	2	3	0	0	2	0	1	11	1	65
	8月	6	1	25	0	0	0	2	2	8	0	0	0	2	0	6	1	53
	9月	4	0	25	0	2	0	2	3	1	1	0	0	3	0	2	0	43
	10月	1	0	22	0	0	1	2	5	3	0	0	0	1	0	4	4	43
	11月	6	1	20	0	1	0	2	9	1	0	0	0	0	0	13	5	58
	12月	4	1	24	0	2	1	0	9	1	0	0	0	0	0	1	5	48
H26	1月	4	0	19	0	0	0	2	0	3	0	2	0	0	1	0	2	33
	2月	8	1	21	6	0	1	0	1	2	0	0	3	0	0	0	43	43
	3月	11	2	26	0	2	0	0	0	1	0	0	3	0	0	4	49	49
	4月	11	0	23	4	0	1	0	10	0	5	0	0	0	0	0	9	63
H23年度 小計	18	4	106	28	12	8	18	26	5								225	
H24年度 小計	29	13	109	87	30	19	16	48	84	0	0	2	48	4	60	38	587	
H25年度 小計	77	8	290	6	13	6	16	33	39	5	0	4	17	2	60	40	616	
H23年度 月平均	2.6	0.6	15.1	4.0	1.7	1.1	2.6	3.7	0.7								32.1	
H24年度 月平均	2.4	1.1	9.1	7.3	2.5	1.6	1.3	4.0	7.0	0.0	0.0	0.2	4.0	0.3	5.0	3.2	48.9	
H25年度 月平均	6.4	0.7	24.2	0.5	1.1	0.5	1.3	2.8	3.3	0.4	0.0	0.3	1.4	0.2	5.0	3.3	51.3	
旧ルート 小計	32	8	182	42	17	16	45	58	5								405	
新ルート 小計	103	17	422	21	29	21	24	64	91	10	0	6	65	6	120	87	1,086	
旧ルート 月平均	2.7	0.7	15.2	3.5	1.4	1.3	3.8	4.8	0.4								33.8	
新ルート 月平均	5.2	0.9	21.1	1.1	1.5	1.1	1.2	3.2	4.6	0.5	0.0	0.3	3.3	0.3	6.0	4.4	54.3	