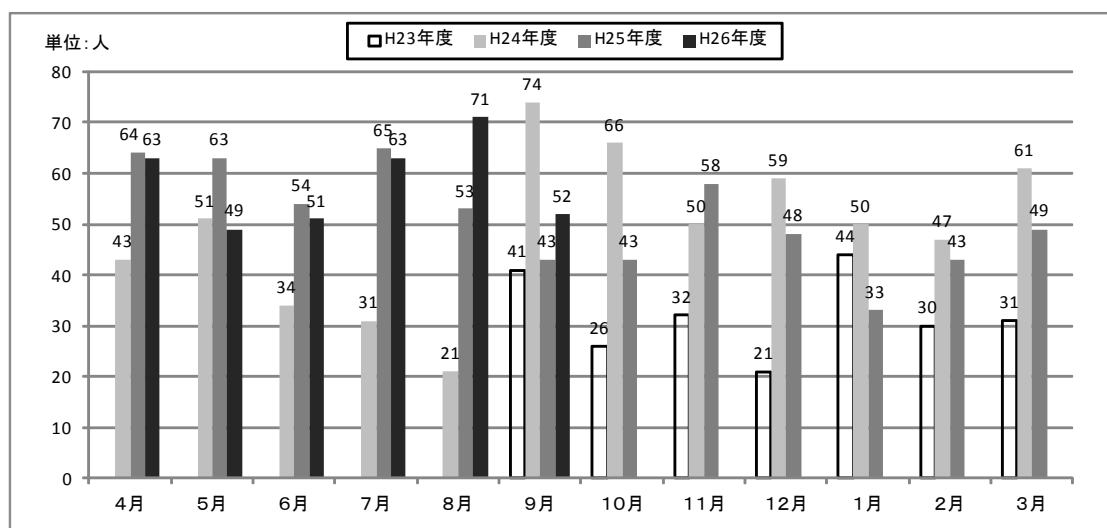


■事前予約制バス（乗合タクシー）の利用実績の推移

事前予約制バス（乗合タクシー）の利用実績は、年度毎の推移をみると、平成 24 年度（H23.10-24.9）の 438 人から平成 25 年度（H24.10-25.9）は 675 人に増加し、平成 26 年度（H25.10-26.9）は 623 人と推移している。

砂水ルート（砂水⇄富貴駅東）とニヶ崎・上ヶ駅北ルート（上ヶ駅北⇄平井畑）はこれまで全く利用がない。

	H23年度	H24年度	H25年度	H26年度
4月		43	64	63
5月		51	63	49
6月		34	54	51
7月		31	65	63
8月		21	53	71
9月	41	74	43	52
10月	26	66	43	
11月	32	50	58	
12月	21	59	48	
1月	44	50	33	
2月	30	47	43	
3月	31	61	49	



○ルート別の
利用実績の推移

ルート	杏町田・ 梨子ノ木 ルート		上山 ルート		やすらぎ墓園・ 原田 ルート		市原・ 西側 ルート		笠松・ 新田 ルート		砂水 ルート	二ヶ崎・ 上ヶ駅北 ルート		長峰・ 大屋敷 ルート		桜ヶ丘・ 中根 ルート		当月 合計	
	経路	杏町田 ⇄ 梨子ノ木北	梨子ノ木 ⇄ 梨子ノ木北	上山1丁目 ⇄ 北中根	緑台6丁目 ⇄ 北中根	やすらぎ墓園 ⇄ 武豊高校東	原田 ⇄ 武豊高校東	市原 ⇄ 子育て施設	西側 ⇄ 子育て施設	笠松 ⇄ 子育て施設	新田 ⇄ 子育て施設	砂水 ⇄ 富貴駅東	ちゅや整形 ⇄ 平井畑	上ヶ駅北 ⇄ 平井畑	長峰 ⇄ ピアゴ西	奥村医院 ⇄ ピアゴ西	六貴山郵便局 ⇄ 長尾児童館		緑区区民館 ⇄ 長尾児童館
H23	9月	1	0		14	8	2	3	7	1	5							41	
	10月	3	0		10	6	1	0	1	5	0							26	
	11月	2	2		16	2	3	0	0	7	0							32	
	12月	2	1		9	1	1	1	0	6	0							21	
H24	1月	5	0		17	5	1	4	10	2	0							44	
	2月	2	1		24	1	1	0	0	1	0							30	
	3月	3	0		16	5	3	0	0	4	0							31	
	4月	1	0		18	7	3	4	1	9	0							43	
	5月	5	0		21	4	2	0	17	2	0							51	
	6月	4	1		20	2	0	3	0	4	0							34	
	7月	1	2		12	0	0	1	4	11	0							31	
	8月	3	1		5	1	0	0	5	6	0							21	
	9月	4	0	7	7	4	5	1	6	9	0	0	1	0	5	1	20	4	74
	10月	2	2	9	2	6	5	4	5	12	0	0	0	0	1	3	8	7	66
	11月	1	0	17	0	6	2	0	2	8	0	0	0	0	6	0	6	2	50
	12月	0	2	15	2	0	0	2	3	8	0	0	1	0	16	0	4	6	59
H25	1月	2	3	20	0	0	2	1	1	4	0	0	0	5	0	6	6	50	
	2月	0	2	20	0	0	0	0	0	5	0	0	0	11	0	6	3	47	
	3月	6	0	21	0	0	0	0	4	6	0	0	0	4	0	10	10	61	
	4月	2	0	26	0	2	1	2	0	4	0	0	0	3	0	14	10	64	
	5月	6	0	31	0	0	2	3	0	10	0	0	0	1	0	4	6	63	
	6月	12	0	26	0	2	0	0	0	6	0	0	0	1	0	5	2	54	
	7月	13	2	25	0	2	0	3	2	3	0	0	2	0	0	1	11	1	65
	8月	6	1	25	0	0	0	2	2	8	0	0	0	0	2	0	6	1	53
	9月	4	0	25	0	2	0	2	3	1	1	0	0	0	3	0	2	0	43
	10月	1	0	22	0	0	1	2	5	3	0	0	0	0	1	0	4	4	43
	11月	6	1	20	0	1	0	2	9	1	0	0	0	0	0	0	13	5	58
	12月	4	1	24	0	2	1	0	9	1	0	0	0	0	0	0	1	5	48
H26	1月	4	0	19	0	0	0	2	0	3	0	2	0	0	1	0	2	33	
	2月	8	1	21	6	0	1	0	1	2	0	0	0	3	0	0	0	43	
	3月	11	2	26	0	2	0	0	0	1	0	0	0	3	0	0	4	49	
	4月	11	0	23	4	0	1	0	10	0	5	0	0	0	0	0	9	63	
	5月	4	0	17	0	0	3	1	3	0	7	0	0	0	0	4	10	49	
	6月	6	0	15	0	2	0	1	4	0	5	0	0	0	6	0	8	4	51
	7月	13	2	18	0	2	2	2	3	1	6	0	0	0	1	10	3	63	
	8月	8	0	34	0	0	3	1	2	0	5	0	0	0	0	13	5	71	
	9月	14	1	18	0	2	0	0	1	2	1	0	0	0	0	6	7	52	
H23年度 小計	18	4		106	28	12	8	18	26	5								225	
H24年度 小計	29	13	109	87	30	19	16	48	84	0	0	2	0	48	4	60	38	587	
H25年度 小計	77	8	290	6	13	6	16	33	39	5	0	4	0	17	2	60	40	616	
H26年度 小計	56	3	125	4	6	9	5	23	3	29	0	0	0	6	1	41	38	349	
H23.9	1	0	0	14	8	2	3	7	1	5	0	0	0	0	0	0	0	41	
H23.10~H24.9	35	8	7	175	38	20	14	44	66	0	0	1	0	5	1	20	4	438	
H24.10~H25.9	54	12	260	4	20	12	19	22	75	1	0	3	0	53	4	82	54	675	
H25.10~H26.9	90	8	257	10	11	12	9	49	10	33	0	2	0	13	2	59	58	623	
H23.10~の月平均	2.9	0.7	0.6	14.6	3.2	1.7	1.2	3.7	5.5	0.0	0.0	0.1	0.0	0.4	0.1	1.7	0.3	36.5	
H24.10~の月平均	4.5	1.0	21.7	0.3	1.7	1.0	1.6	1.8	6.3	0.1	0.0	0.3	0.0	4.4	0.3	6.8	4.5	56.3	
H25.10~の月平均	15.0	1.3	42.8	1.7	1.8	2.0	1.5	8.2	1.7	5.5	0.0	0.3	0.0	2.2	0.3	9.8	9.7	103.8	