

# 祠峯公園

## 意見交換会 かわら版

～地域に親しまれる祠峯公園をみんなで創りましょう～



### 第2回

日時：平成26年9月27日(土)  
10:00～12:00

場所：中央公民館2階  
出席者：12名(3常会・9常会の方で構成)  
A班5名 B班7名

「祠峯公園」の意見交換会にご理解とご協力をいただきありがとうございます。9月の下旬に行われた第2回意見交換会では、「公園の管理の仕方、配置したい施設を決定します！」をテーマに、2つの班に分かれ様々なアイデアを出し合いました。その内容をまとめましたので、ご覧ください。



### 当日の様子



グループワーク(A班)



グループワーク(B班)



発表(A班)



発表(B班)

### 意見交換会の結果

まずはじめに第1回意見交換会のおさらいを参加者で共有しました。その後グループワーク①において、前回の意見検討会を基に作成した2つの案(A案、B案)について意見交換をしました。また、グループワーク②では、「施設内容や配置」、グループワーク③で管理運営等について意見を出し合いました。意見の結果は以下のとおりです。



グループワーク区分

### 意見① 平面プランの方向性

A班

- 東側の法面や斜路をつかって子どもたちが遊んでおり、安全性の面で心配である。遊具スペースを東側に持ってくると子どもが集まりやすくなるため、B案のように西側に配置したほうが望ましい。
- 広場の舗装は土舗装、遊具スペースは芝生がよい。芝生は管理面に留意する必要がある。また、砂埃対策として少しずつ広げていく方法もある。スポーツ広場ゴム系の全面舗装の提案もあった。

B班

- 防災時の利用を想定し広場は広く、遊具広場は小さめにするとよい。
- 北西部の遊具の配置は、風が当たるので東側に設けたA案がよいが、既設の水飲み場は西側にありB案のほうが使いやすい面もある。
- 広場の土舗装は砂埃対策を考慮してほしい。砂の粒径や防砂ネットなどを考慮しては。また、芝生を人工芝にしてはどうか。

まとめ

- 安全性を重視しB案の配置(遊具スペースを西側)を基本とする。
- 遊具スペースの風受けについては東側、西側の配置でもあまり条件は変わらない。
- 広場は土舗装(砂埃配慮)、遊具スペースは芝生とする。

### 意見② 施設内容について

- 壁打ち：背後に民家がありスペースも狭いので設けることは難しいが防火水槽側面の活用など、ボール遊びはできる公園としたい。
- 遊具：児童用、幼児用の遊具(鉄棒・雲梯・複合遊具)を配置。健康遊具は必要ない。
- 休憩施設：既存ベンチ上部にパーゴラ設置。かまどベンチの設置。
- トイレ：遠くの人や頻尿性の人もおおり基本施設として配置。設置時には維持管理面の確認が必要。災害時活用できるトイレの設置。
- 倉庫：維持管理用施設等を収納する管理倉庫を配置。
- 植栽：桜にこだわらず、常緑樹、落葉樹織り交ぜ植栽する。また、維持管理を考慮して植栽する。楽しめる植栽も期待したい。
- 外周園路：配置。南側植栽スペース上を活用してはどうか。
- 緊急時駐車スペース：広場を活用、固定型は設けない。

- 壁打ち：音やボールの飛び出しなど隣接する民家に配慮が必要。導入するとすれば簡易なタイプでよい。
- 遊具：ブランコ、滑り台、鉄棒は子どもに人気があり設置する。複合遊具は壊されやすいのではないかと健康遊具のうち、足つぼは最近の子どもに土踏まずがないので子どもの健康に良い。
- 休憩施設：東屋は民家の近くや広場を狭くする配置は避ける。
- トイレ：防災時にも利用できる常設トイレを配置。
- 倉庫：草刈りカマ等の公園管理のための倉庫は必要。
- 植栽：南側に常緑樹を植える。 7)外周園路：配置。
- 緊急時駐車スペース：固定型は設けない。西入口車両動線の確保。

- 壁打ち：周辺民家への影響を考慮し、施設としては配置しない。
- 遊具：鉄棒、複合遊具(すべり台)、雲梯を配置。
- 休憩施設：既存ベンチ上部にパーゴラを配置。東屋は広場スペースを損なわない位置に配置。かまどベンチの導入も検討。
- トイレ：常設トイレの設置は周囲への影響、運用・管理面の配慮が必要。災害時用のトイレを検討。
- 倉庫：公園管理用の器具等をいれる管理倉庫として配置。
- 植栽：南側を主に維持管理を考慮した樹種を配置。維持管理留意。
- 外周園路：配置。 8)緊急時車両駐車：緊急時は広場を活用。

### 意見③ 管理運営

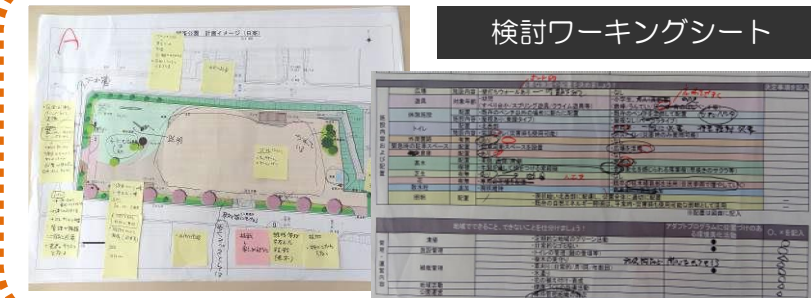
- 地域、行政で管理運営の気運を盛り上げる
- 地域参加型の公園管理に向けて、毎年公園に関する関心を高めていくような活動や催しなどに取り組み、公園の魅力を作って地域参加型の運営に対しての気運を盛り上げていくことが大切。
- 行政も、地域の想いをくみ上げていただき、将来を見据えて応援してほしい。
- 地域の中では、意欲を持っている人はいる。地域参加がしやすい60歳以上の方も増えている。
- 当地区には子ども会がない。
- 活動に対する広報や町会における条文化が必要。

- 維持管理への取り組み
- グラウンドの砂埃や草とりの対処、特に北側法面の草取りがしにくいので対策が必要。

- ワーキングシートによる活動の仕分け
- ※A班ワーキングシートより【地域でできること】
- 定期的なグリーン活動
- 日常的なゴミ拾い
- 草刈、水やり
- 【行政等と調整しつつ活動】
- 樹木の見守り
- トイレの管理(鍵の管理等)
- 花の植え付け
- 健康づくりの指導活動



※赤字は2班共通意見、緑字はキーワードとなる意見



### ひとことアンケート

色々意見交換ができ今後の進め方について議論できるような場を設けて頂き感謝しております/少し時間かけながら若い人達の意見も必要であろう/非常に短い時間で議論を深めることができなかったが公園に関心を持っている人の顔を見ることができて良かった。話も面白かった/毎年少しでもいい方向に進む公園を！地元で自主管理の出来る公園管理を！地域のコミュニケーションの中心の場へ！新しい地域公園のあり方を！/公園の木、花、遊具の管理、草刈り、水やり、ゴミは大変ですが安心して安全な公園になってほしいです/WCは大変難しい問題です/今後の維持管理が一番大事な事かと思ひます。地域の皆さんの協力で立派な公園になる様、協力していきたいと思ひます/意見のまとめが非常に困難でした。管理に対する責任、責任者の存在が必要と思ひます。/施設に関しては予算を十分に考慮。地域住民が感心を持って維持管理に協力できる公園としたい 等

予定していました2回の意見交換会は終了しました。委員の皆様のご協力のおかげで活発な意見交換ができました。ありがとうございました。今回のご意見をもとに祠峯公園の整備を推進してまいります。引き続きご協力をお願いいたします。



### 【お問い合わせ先】

武豊町 産業建設部 都市計画課  
TEL: 0569-72-1111  
MAIL: toshi@town.taketoyo.lg.jp