

## 災害情報

問 防災交通課 ☎72-1111

災害時には、避難勧告等の避難情報、避難所の開設情報などを防災無線、メールサービス等でお知らせをします。

### ●情報伝達

#### ■同報無線

拡声子局、戸別受信機、防災ラジオ等を通して、災害時に必要な情報をお知らせします。

<災害時放送される内容>

緊急地震速報、大津波警報・津波警報、避難所情報、避難情報（避難勧告等）、国民保護情報、火災情報、行方不明者情報等

#### ■防災ラジオの販売

防災無線を受信することのできる「防災ラジオ」を防災交通課で販売しています。1,500円/台 FM・AMも受信できます。



#### ■武豊町メールサービス

武豊町メールサービスは、「防災情報」「防犯情報」「生活情報」の3つ情報から選んだ情報を受信することができます。

- ①防災情報…災害情報、避難勧告、避難所の開設に関する情報等
- ②防犯情報…不審者情報、行方不明者情報等
- ③生活情報…町のイベント情報、生活に関する情報等

<注意事項>

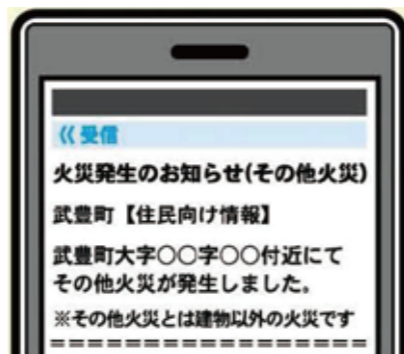
- ・パケット料金などの通信料は利用者の負担になります
- ・迷惑メールの設定等によって受信拒否される場合があります

ドメイン: @town.taketoyo.lg.jp

送信アドレス: info-t@town.taketoyo.lg.jp

<登録方法>

次のアドレス宛またはQRコードを読み取り、空メールを送信してください。  
taketoyo@entry.mail-dpt.jp



#### ■防災テレメータ情報サービス

役場屋上に気象計、河川（石川、浅水川、堀川、新川）に水位計とカメラ、ため池に水位計を設置しており、リアルタイムに気象・水位情報を知ることができます。  
武豊町ホームページのトップ画面（左側中段）に「防災テレメータ情報サービス」のバナーがあります。表示画面のイメージは下図のとおりです。



災害に備えてスマホをつかえるようにしておきましょう！

災害時は電話回線がパンクします。連絡を取りやすいのはスマホからのインターネットです。  
また、災害情報もラジオよりスマホの方が迅速に手に入ります。

からだでおぼえる、かならず身につく

ワンクリックITスクール

0569-72-3236

http://school.ocit.jp/ 武豊町 ITスクール



## ●避難情報の種類

### 1.避難準備・高齢者等準備開始

- 避難に時間を要する人（高齢者、障がい者、乳幼児等）は、避難を開始しましょう。
- 上記以外の方は、気象情報に注意し、いつでも避難ができるよう準備をしましょう。

### 2.避難勧告

- 速やかに避難を開始してください。
- 外出することでかえって命に危険が及ぶような状況では、建物内のより安全な場所に避難しましょう。

### 3.避難指示（緊急）

- まだ避難していない場合は、すぐにその場から避難しましょう。
- 外出することで、かえって命に危険が及ぶような状況では、建物内のより安全な場所に避難しましょう。

## 災害時の行動

問 防災交通課 ☎72-1111

### ●身を守る行動



### シェイクアウト

サイレンやメールなどを地震発生の合図にして、その時にいる場所で安全な所に移動し、身を守るための行動をとる訓練です。  
武豊町では9月、3月に防災無線、メールサービスを合図にシェイクアウト訓練を行います。

バイオ建築士の家  
**(株) R-STYLE**  
http://www.r-style.jp

健やかな暮らしは、かぞくみんなの願い。  
R-STYLEは、住む人がずっと健康に暮らせる家づくりを考えます。

〒470-2309 武豊町梨子ノ木2-36  
TEL:0569-84-3230  
FAX:0569-84-3031

フェンス・エクステリア工事  
防護柵工事  
建築金物・土木資材販売

有限会社  
**茂美山商店**  
〒470-2544 武豊町字里中31番地  
TEL 0569-72-0548  
FAX 0569-72-5005  
愛知県知事許可(般)第16961号  
土木工事業 とび 土工 鋼構造物

ガラス・シャッター・エクステリア  
株式会社  
**久田硝子店**  
〒470-2347 武豊町字道崎69の7  
TEL <0569>72-2055(代)  
FAX <0569>73-3100

## ●避難場所と避難所

### ■避難場所

・一時避難場所  
一時的に避難し、地域の人が無事か安否確認を行う場所です。各自主防災会が指定しています。

### ・津波避難ビル

大地震が発生し、津波の恐れがある場合には、高台へ避難することが原則です。しかし、余裕が無い場合、緊急的に避難する場所として津波避難ビルを指定しています。



<津波避難ビル>

避難所名	所在地	建物	構造	避難場所
石川建設(株)	字前田31	3階	RC	3階・屋上
サンロックマンション	字西門744	6階	RC	3~6階
ユタカフーズ(株)	字川脇26-1	5階	S	3~5階
由良アイテック(株) 粉山寮	字下田3-1	3階	RC	3階
イオン半田店	半田市有楽町8-7	2階	S	屋上
地域交流センター	字忠白田11-1	2階	RC	外階段3階踊り場部分

### ■避難所

自宅で生活できない人や不安な人が、一時的に生活を送る場所として、災害発生時に開設します。まずは一次開設避難所を開設し、その後必要に応じて、二次開設避難所を開設します。避難所は、建物の安全確認をし、避難所内に通路、区割り等を明示した後、受付が始まります。避難者同士で支え合い、避難生活を送ります。

<一次開設避難所>

避難所名	地区指定	対象区
武豊小学校	○	市場区、小迎区、上ケ区
富貴小学校	○	富貴区、富貴市場区、新田区、市原区
緑丘小学校	○	北山区、中山区、玉西1区、緑区
武豊中学校	○	下門区、馬場区、上ケ区、玉東区
富貴中学校	○	大足区、東大高区
武豊高校	○	玉西2区、原田区
総合体育館	—	—
町民会館	—	—

<二次開設避難所>

避難所名
衣浦小学校
玉貫老人憩の家
大足老人憩の家
くすのき児童館
おおあし児童館
砂川会館

<二次開設避難所(福祉避難所)>

避難所名
デイサービスセンター砂川
武豊福寿園
わっぱ知多共働事業所
くすのきの里

## 町の補助制度

問 都市計画課 ☎72-1111

地震による被害を少しでも軽減するためには、家屋の耐震化や家具の固定が重要です。町では、家屋の耐震化・家具の固定に対し、補助を行っていますので、ぜひご利用ください。

### ●住宅の耐震化に関する制度

#### ■木造住宅無料耐震診断

昭和56年5月31日以前に着工された旧基準木造住宅に対し、無料で耐震診断をします。

#### ■木造住宅耐震改修費補助

木造住宅耐震診断にて、判定値1.0未満と診断された旧基準木造住宅を0.3以上加算して、判定値1.0以上にする耐震改修工事に対して補助をします。

#### ■木造住宅段階的耐震改修費補助

木造住宅耐震診断にて、判定値0.4以下と診断された旧基準木造住宅を、二段階で判定値1.0以上にする耐震改修工事に対し補助をします。

#### ■木造住宅耐震シェルター等整備費補助

木造住宅耐震診断にて、判定値1.0未満と診断された旧基準木造住宅へ、耐震シェルターまたは防災ベッドを設置する工事に対し補助をします。

#### ■非木造住宅耐震診断・改修費補助

昭和56年5月31日以前に着工された旧基準非木造住宅の耐震診断・改修費の一部を補助します。

※各種補助制度の補助金額については、お問合せください

### ●家具転倒防止金具取付事業（防災交通課）

1世帯4点まで無料で金具を取り付けます。

対象になる人

- ①満65歳以上の高齢者のみで構成される世帯
- ②次のうち、いずれかの手帳をお持ちの人が属する世帯
  - ・身体障害者手帳
  - ・精神障害者保健福祉手帳
  - ・療育手帳
- ③母子世帯で義務教育中の子が属する世帯  
※義務教育修了後の子がいる場合は対象外



基礎工事  
外構工事  
エクステリア工事  
解体工事  
各種資材販売

 有限会社 大基業

〒470-2384 武豊町字青木ヶ丘2-22  
TEL.0569-72-1693  
FAX:0569-72-3363 mail:aoki@daikigyo.jp

<http://daikigyo.jp/>

ISO9001・14001 認証取得



より美しく より安全に  
**岩部建設株式会社**

I W A B E C O R P O R A T I O N

本 社 〒470-2345 愛知県知多郡武豊町字西門74番地  
URL: <http://www.iwabe.co.jp>  
E-mail: [iis@iwabe.co.jp](mailto:iis@iwabe.co.jp)  
TEL (0569) 72-1151 (代) FAX (0569) 72-1161

名古屋支店 〒460-0002 名古屋市中区丸の内三丁目9番26号  
E-mail: [iisnagoya@iwabe.co.jp](mailto:iisnagoya@iwabe.co.jp)  
TEL (052) 961-7688 (代) FAX (052) 961-7689

豊田支店 〒471-0029 愛知県豊田市桜町2丁目54番地  
E-mail: [iistoyota@iwabe.co.jp](mailto:iistoyota@iwabe.co.jp)  
TEL (0565) 35-3151 (代) FAX (0569) 35-0151

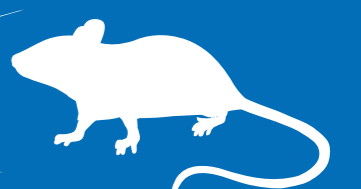
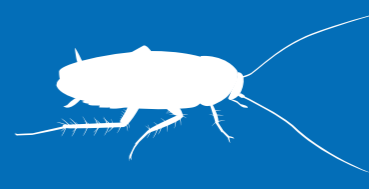
# サンキョー消毒



シロアリ駆除



害虫駆除



害獣駆除

最小限の時間と価格で、効率的な駆除を実現。被害の状況を的確に判断し、必要最低限の駆除作業で、お客様にかかる負担をぐっと減らします。

■まずはお気軽にお電話ください。

**TEL:0569-47-5850** 武豊町東大高鎮守43-3  
FAX:0569-47-5650  
<http://www.sankyo-syoudoku.net>