

議会だより

たけとよ

Gikaidayori Taketoyo

臨時号

2017年
6月1日
発行

愛知県武豊町議会
平成29年6月臨時号



5月10日に平成29年第2回 臨時会を開催し、正・副議長のほか、各常任委員会、議会運営委員会など議会の構成を決定しました。

スタート

議長・副議長就任あいさつ



議長
南 賢治

このたび、議員各位からご推挙いただきました議長に就任いたしました。身に余る光栄である反面、重責に身の引き締まる思いであります。

私は、二元代表制を保持しながらも、住民本位のまちづくりのために行政としっかりタッグを組んで、武豊町発展のために全力で仕事をさせていただきたいと考えております。

そして皆さまの負託と信頼に込められるよう、ならびに町民の皆さまが議会をもっと身近に感じていただけるよう、公平・公正で円滑な議会運営に努める所存であります。

今後とも、皆さまのご指導とご協力をお願い申し上げ挨拶とさせていただきます。



副議長
青木信哉

この度、議員各位のご推挙をいただき副議長を拝命いたしました。大変身の引き締まる思いと同時に責任の重大さを痛感しております。微力ではありますが、全力で議長を補佐するとともに、武豊町議会の円滑な運営に努めてまいります。

また議会の使命である「具体的な政策の最終決定」と「行財政運営の批判と監視」を達成できるよう一議員としても活動してまいります。

そして議員としての初心「より良い武豊を子どもたちに繋げていく責任」を忘れず、武豊町のこれからを創るためにも、町民の皆さまの声を聞き、町政に届けていけるよう全力で取り組んでまいります。



議会運営委員会

議会運営に関する事務

委員長	森田義弘
副委員長	石原壽朗
委員	富永良一
	青木宏和
	石川義治
	福本貴久

新体制が

常任委員会



	委員	副委員	委員
	員	長	長
南	青	甲	久
	木	斐	野
賢	信	百	本
治	哉	合	貴
		子	久
		勇	

総務企画 委員会

総務部、企画部、
出納室、
議会事務局の
所管に関する事務



	委員	副委員	委員
	員	長	長
森	梶	本	櫻
田	田	村	井
義			雅
弘	進	強	美
			和
			治

文教厚生 委員会

健康福祉部、
教育委員会の
所管に関する事務



	委員	副委員	委員
	員	長	長
岩	鈴	大	富
瀬	木	岩	永
計	一		良
介	也	保	一
			朗

建設経済 委員会

生活経済部、
建設部の所管に
関する事務

● 知多南部広域環境組合
石原 壽朗
石川 義治
青木 信哉
南賢 治
鈴木 一也
森田 義弘
石川 義治
青木 信哉
南賢 治

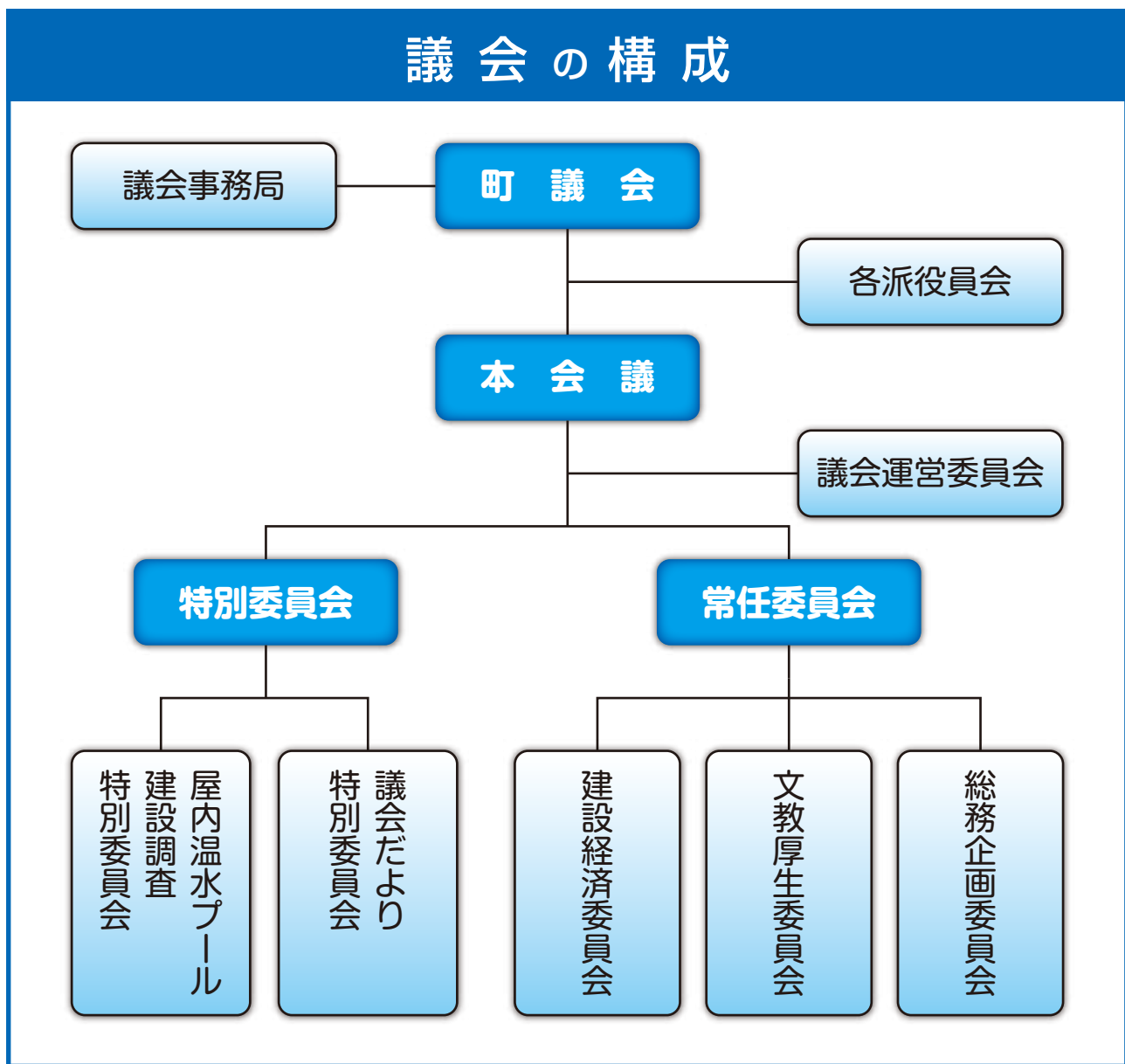
● 中部知多衛生組合
石原 壽朗
● 常滑武豊衛生組合
福本 貴久
南賢 治

● 知多中部広域事務組合

一部事務組合
議会議員

武豊町監査委員
森田 義弘

議会の構成



特別委員会

屋内温水プール
建設調査
特別委員会

今後の学校プールのあり方および住民の健康増進と介護予防の推進を図るため、幅広い住民の利用が可能な屋内温水プール建設に関する調査研究

委員長 石原 壽朗
副委員長 大岩 保
委員 富永 良一
櫻井 雅美
青木 宏和
梶田 進
石川 義治
森田 義弘

議会だより
特別委員会

議会活動の状況を広く町民に周知し町政に対する理解と自治意識高揚を図るための議会だより発行および議会ホームページの作成

委員長 櫻井 雅美
副委員長 久野 勇
委員 甲斐 百合子
本村 強
梶田 進
鈴木 一也