

令和5年度 武豊町保健センターがん検診

- ◆ 武豊町に住民登録があり、職場等でがん検診を受ける機会がない人であれば、どなたでも受診できます
- ◆ 対象年齢は、令和5年4月1日現在の年齢を基準としています
- ◆ 定員や対象の生年月日により、ご希望に添えない場合もありますので、あらかじめご了承ください
- ◆ 気象状況等により中止する場合があります
- ◆ 体に不自由がある人で、検診を希望される場合は、事前に保健センターへご相談ください
- ◆ 制度改正により、内容を変更する場合があります

がん検診の受け方

① 電話で予約する

大腸がん検診以外の検診は、予約が必要です。次ページ以降の各がん検診の日程をご覧ください。検診の案内と問診票は、約1か月前に郵送します。

② 検診を受ける

予約した日時に保健センターへお越しください。(予約した受付時間でないとお入りいただけませんので、ご注意ください)
検診料(自己負担金)は検診当日にお支払いいただきます。

③ 検診結果を受け取る

通常、がん検診を受けた日から4~6週間後に結果を郵送します。
結果について、ご不明な点等は、保健センターにお問い合わせください。



【予約先】 武豊町保健センター 0569-72-2500

【予約開始日時】 3月23日(木) 8:30~

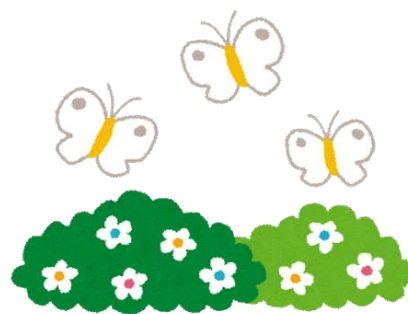


感染症対策に伴い、がん検診の予約はできるだけ電話でお願いします。保健センター窓口での直接予約は4月6日(木)から可能ですが、電話予約にご協力ください。
予約開始直後は、電話がつながりにくいことが考えられますが、ご承知ください。

検診料(自己負担金)の免除について

以下のいずれかに該当する人は、検診料が無料になります。

- ① 70歳以上の人(S28.4.1以前生まれ)
- ② がん検診無料クーポン対象者
 - ・子宮頸がん(H14.4.2~H15.4.1生まれ女性)
 - ・乳がん (S57.4.2~S58.4.1生まれ女性)
 - ・大腸がん (S57.4.2~S58.4.1生まれ男女)
- ③ 生活保護世帯の人
- ④ 住民税非課税世帯の人



- ・ ②に該当する人には、5月中旬頃にクーポン券を送付します。検診当日にご持参ください。
- ・ ②③④に該当する人は、本人確認が必要です。検診当日には、本人確認書類(運転免許証等)をご持参ください。

予約が必要ながん検診

【問合せ・がん検診の予約】 武豊町保健センター

住所:中根4丁目 83 番地 電話番号:(0569)72-2500
 受付時間:8:30~17:15 (休館日:土・日・祝日)



肺がん検診・結核検診

検診当日はボタンのない服装でお越し
 いただくと着替えがスムーズです



- 対象:39 歳以上の男女(S59.4.1 以前生まれの人)
- 検診料:無料
- 内容:胸部レントゲン撮影、喀痰検査容器販売

定員は各 150 人

5月	6月	7月	8月	9月	10月	11月
10 (水) 午後 【男女】	7 (水) 午後 【男女】	1 (土) 午前 【男女】	28 (月) 午前 【男女】	15 (金) 午前 【男女】	10 (火) 午前 【男女】	24 (金) 午前 【男女】
30 (火) 午前 【男】	12 (月) 午前 【男女】	31 (月) 午前 【女】	28 (月) 午後 【男女】	15 (金) 午後 【男女】		
30 (火) 午後 【女】	12 (月) 午後 【男女】	31 (月) 午後 【男】		28 (木) 午前 【男女】		
<受付時間> 午前 8:50~ / 午後 1:20~ ※受付時間は 10 分ごとに時間を分けて受付します。時間は予約時にお伝えします						

<喀痰検査について>

- ・胸部レントゲン撮影の問診で喫煙年数等により必要な人(※)のうち、希望者に喀痰の容器(600 円)を販売します。
 ※ 50 歳以上(S48.4.1 以前生まれの人)の男女で喫煙指数(1 日の喫煙本数×喫煙年数)が 600 以上の人
- ・提出は保健センターの開館日に、随時できます。【提出期限:12/13(水)】
- ・1回目の採取日から最大 10 日以内に保健センターへ提出してください



胃がん検診

- 対象:40 歳以上の男女(S58.4.1 以前生まれの人)
- 検診料:1,400 円
- 内容:胃部 X 線撮影(バリウム検査)

定員は各 80 人 ★印は各 50 人

5月	6月	7月	8月	9月	10月	11月
★8 (月)	5 (月) 27 (火)	10 (月)	8 (火)	11 (月)	★3 (火) ★16 (月)	★7 (火)
<受付時間> 8:15~8:45 / 9:00~9:30 / 9:45~10:15						



前立腺がん検診

- 対象: 50歳以上の男性(S48.4.1以前生まれの人)
- 検診料: 600円
- 内容: 血液検査(PSA:前立腺特異抗原検査)

定員は各 50人

5月	6月	7月	8月	9月	10月
15(月)	13(火)	18(火)	29(火)	9(土)	5(木)
<受付時間> 8:15~8:45 / 9:00~9:30 / 9:45~10:15					



メンズミニドック

- 対象: 50歳以上の男性(S48.4.1以前生まれの人)
- 検診料: 2,000円
- 内容: 胃がん検診と前立腺がん検診のセット

定員は各 50人

5月	6月	7月	8月	9月
15(月)	13(火)	18(火)	29(火)	9(土)
<受付時間> 8:15~8:45 / 9:00~9:30 / 9:45~10:15				



乳がん検診

- 対象: 30歳以上の女性(H5.4.1以前生まれの人)
- 検診料: 1,400円
- 内容: 視触診、フィルムマンモグラフィー

定員は各 35人

5月	6月	7月	8月	9月	10月
22(月) 午前	16(金) 午前	11(火) 午前	19(土) 午前	19(火) 午前	2(月) 午前
22(月) 午後	16(金) 午後	11(火) 午後	/	19(火) 午後	2(月) 午後
<受付時間> 午前 9:15~9:45 / 9:45~10:15 / 10:15~10:45 午後 1:30~2:00 / 2:00~2:30 / 2:30~3:00					

乳がん検診について

授乳中・断乳後1年未満の方は正しい判断ができませんので保健センターでの検査はできません。予めご了承ください。



がん検診受診の際は、手指消毒等、感染症対策にご協力ください



子宮頸がん検診

- 対象: 20歳以上の女性(H15.4.1以前生まれの人)
- 検診料: 1,200円
- 内容: 子宮頸部細胞診 定員は各10人

子宮頸がん検診とレディースミニドックは
同じ日程です



レディースミニドック

- 対象: 30歳以上の女性(H5.4.1以前生まれの人)
- 検診料: 2,600円
- 内容: 子宮頸がん検診と乳がん検診のセット 定員は各35人

5月	6月	7月	8月	9月	10月	11月
16(水) 午前	19(月) 午前	3(月) 午前	7(月) 午前	14(木) 午前	17(水) 午前	6(月) 午前
16(水) 午後	19(月) 午後	3(月) 午後	7(月) 午後	14(木) 午後	17(水) 午後	6(月) 午後
	26(月) 午前	3(月) 夕方		25(月) 午前	30(月) 午前	12(日) 午前
	26(月) 午後	21(金) 午前		25(月) 午後	30(月) 午後	
		21(金) 午後				
<受付時間> 午前 9:15~9:45 / 9:45~10:15 / 10:15~10:45 午後 1:30~2:00 / 2:00~2:30 / 2:30~3:00 夕方 4:45~5:15 / 5:15~5:45 / 5:45~6:15 / 6:15~6:45						

子宮頸がん検診について

性交渉のない人は、出血、強い痛みを伴う場合がありますので、保健センターでの検査はできません。予めご了承ください。



※ 子宮頸がん・乳がん検診は、各医療機関で受けられる個別検診も行っております。(定員あり)
詳しくは、保健センターまでお問合せください。

予約が不要ながん検診

大腸がん検診 容器販売日

- 対象: 40歳以上の男女(S58.4.1以前生まれの人)
- 検診料: 500円
- 内容: 便潜血反応検査(検便検査)



4月	5月	6月	7月	8月	9月	10月	11月
24(月)	29(月)	6(火)	4(火)	1(火)	1(金)	6(金)	13(月)
		16(金)	24(月)	21(月)	12(火)	30(月)	
<受付時間> 9:00~16:00							

- ・提出は、保健センターの開館日に、随時できます【提出期限:12/13(水)】
- ・1回目の採便日から5日以内に保健センターへ提出してください
- ・申し込みは、氏名・生年月日・電話番号が必要です。代理の人でも購入できますが、検診料免除③④に該当する人の分は(本人の)委任状と代理人の本人確認書類(運転免許証等)が必要です