

武豊町屋内温水プールだより

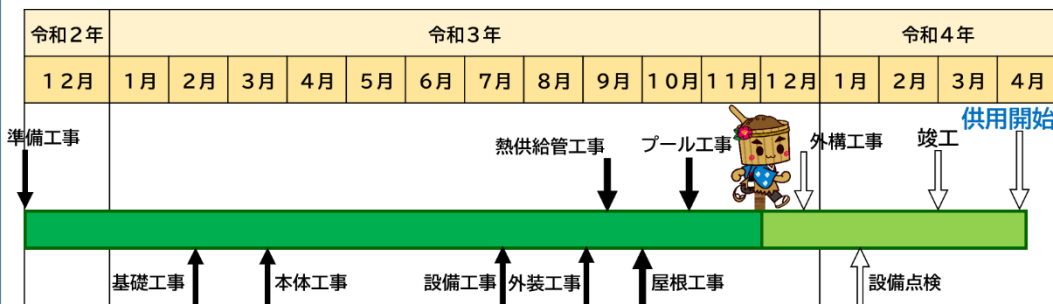
第6号
武豊町役場スポーツ課
TEL：72-1111
令和3年12月15日発行

工事工程

建物の本体工事が完了し、本格的に内外装・設備工事を進めています。

建物内部では、プール本体が設置され、実際に水を張る試験に向けて準備を行っています。建物外部では、塗装工事が完了した場所から外部の足場が外れ、建物の外壁が見え始めました。また、一部区画では外構工事が始まっています。

工事の完了まであと3ヶ月、安全に注意して工事を進めていきます。



◎工事進捗率（11月30日現在）：75.6%

工事状況

9月下旬時



12月上旬 敷地南側より撮影

プール工事



←25m×8レーンのメインプール
プールサイドにはスロープ、手すりを設置し、専用の車いす等でも安全にご利用いただけます。



全面可動床の子ども用プール → プールの床の高さを変えることで、利用者の体格に合わせた水深にすることができます。小学校の授業や、教室プログラムで活用されます。



内外装・外構工事

トレーニング室内装 →

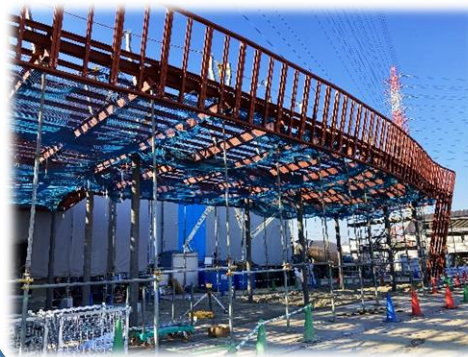
壁、天井のボード張りを行っています。他の部屋でも同様に内装の仕上げ工事が進められています。



←外構キャノピー（庇）

バスや一部駐車場の乗降時に、雨に濡れることなく、建物にアクセスできます。

滑らかな曲線を描くように、丁寧に鉄骨を連結させています。



◎お問合せ先：奥村・岩部建設共同企業体 武豊町 PFI 工事所（平日8時30分～17時00分）

◎住所：愛知県知多郡武豊町字忠白田 11-7 ◎TEL：0569-47-7780