

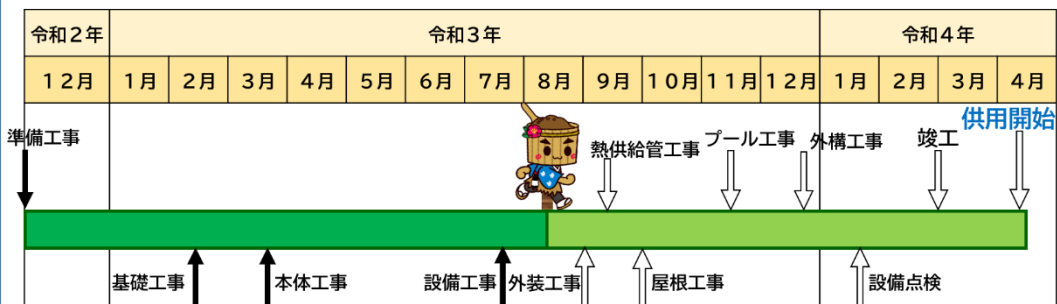
武豊町屋内温水プールだより

第4号
武豊町役場スポーツ課
TEL : 72-1111
令和3年9月1日発行

工事工程

先月に引き続き、1階壁部分と2階の本体工事を進めています。

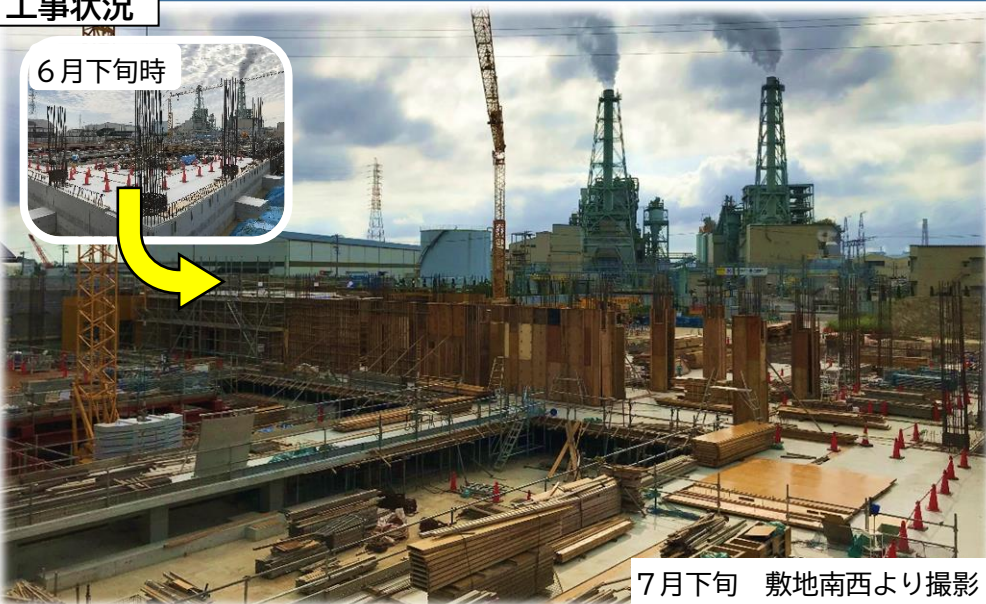
また、9月より、知多南部広域環境センターから熱源を受けるための熱供給管工事を町道、臨港道路でそれぞれ実施予定です。工事にあたり、道路の一部区間で交通規制を行います。ご迷惑をお掛けしますが、安全には十分注意して工事を進めてまいりますので、ご理解とご協力をお願いします。



◎工事進捗率（8月10日現在）：46.9%

工事状況

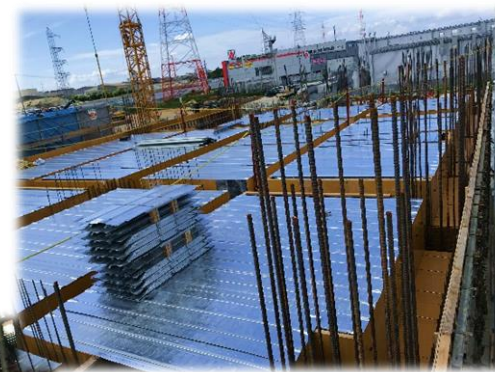
6月下旬時



7月下旬 敷地南西より撮影

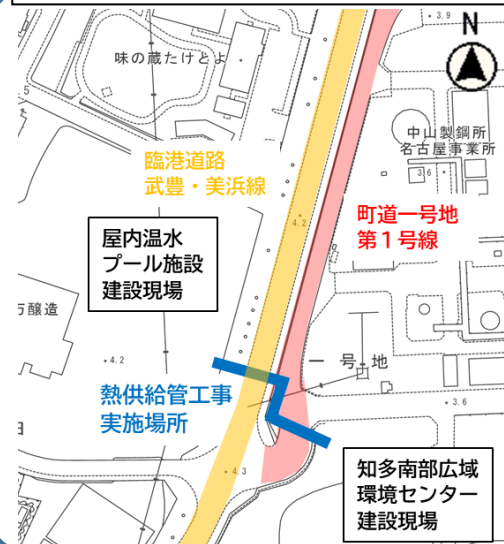
本体工事

1階壁の工事にあわせて、2階床の本体工事を進めています。コンクリートを流し込むための土台として写真のように金属のデッキプレートを敷いていきます。



1階内側から見た様子
コンクリートを流し込んだ時に型枠が外れないようにたくさんの柱で支えています。
※写真は組立中のものです

熱供給管工事に係る交通規制について



知多南部広域環境センターからの熱利用を行うために、町道一号地第1号線と臨港道路武豊・美浜線で熱供給管工事を進めます。

9月上旬より町道側から順次工事を行い、工事期間中は一部区間で交通規制を実施します。

大変ご迷惑をお掛けしますが、ご理解とご協力をお願い致します。



◎お問合せ先：奥村・岩部建設共同企業体 武豊町 PFI 工事所（平日8時30分～17時00分）
◎住所：愛知県知多郡武豊町字忠白田 11-7 ◎TEL : 0569-47-7780