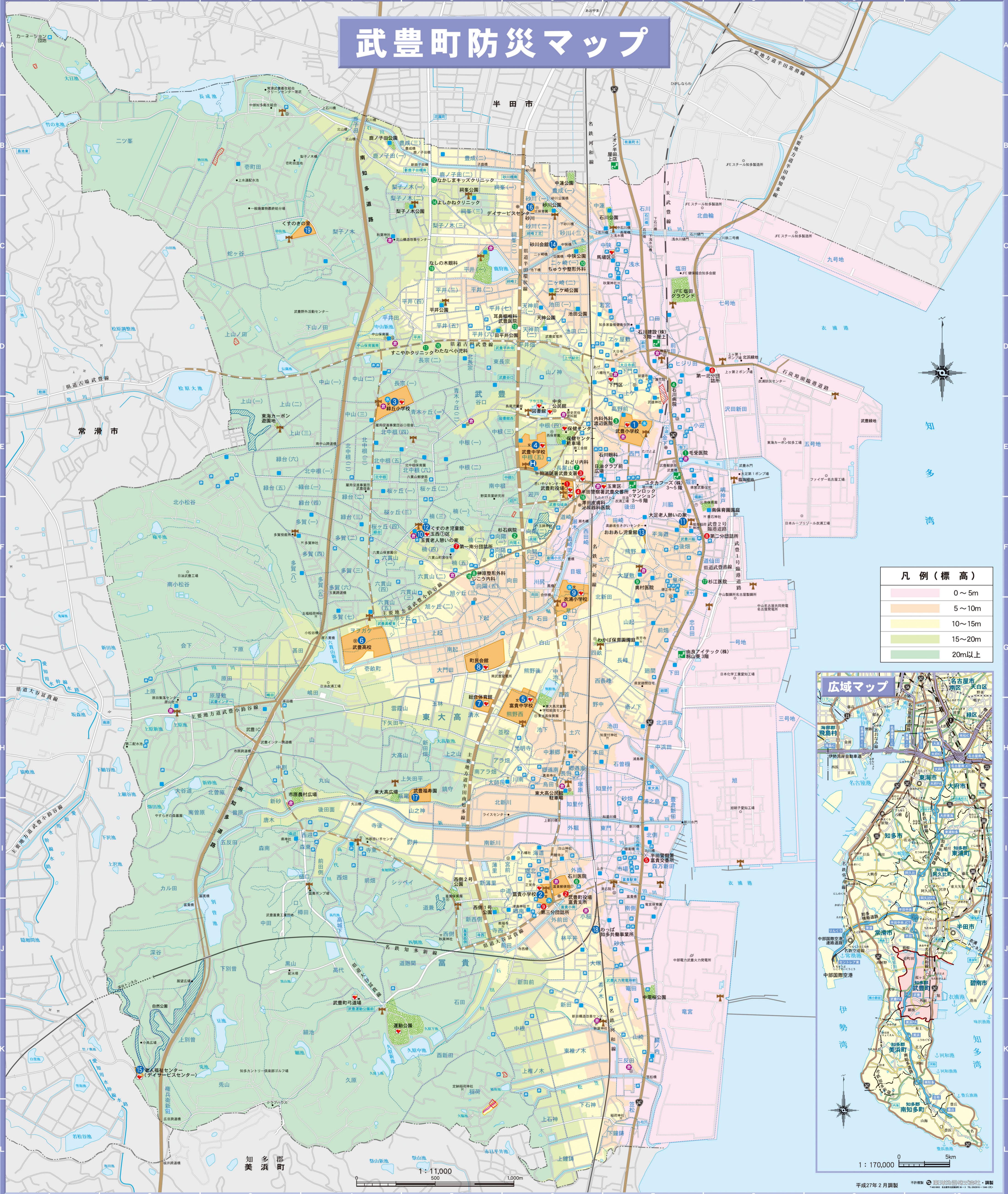


武豊町防災マップ



凡例 (標高)

0~5m
5~10m
10~15m
15~20m
20m以上



区分	番号	避難場所	対象区	所在地	電話番号	標高(M)	索引
一次開設避難所	1	武豊小学校	市場区、上ケ区、小迎区	高野前1	72-1073	9.1	7-E
	2	富貴小学校	富貴区、富貴市場区、新田区、市原区	富貴字郷南79	72-0272	9.8	6-I
	3	緑丘小学校	北山区、中山区、玉西1区、緑区	長宗一丁目1	73-4011	35.1	4-E
	4	武豊中学校	下山区、馬場区、上ケ区、玉東区	中根四丁目5	72-1283	23.4	6-E
	5	富貴中学校	大足区、東大高区	東大高字熊野西8	72-0271	15.1	6-H
	6	富貴中学校	玉西2区、原田区	ヲラガケ8	72-0706	15.2	4-G
	7	総合体育館		東大高字清水128	72-1114	16.2	5-H
	8	町民会館		大門田11	74-1211	9.0	5-G
	9	衣浦小学校		目塚36	72-1356	6.2	6-F
	10	玉貴老人憩いの家		楠四丁目24-1	73-2510	23.4	5-F
二次開設避難所	11	大足老人憩いの家		川島10-1	73-5000	4.4	7-F
	12	くすのき児童館		楠四丁目25	73-6500	23.6	5-F
	13	おおし児童館		平海道78-1	73-8181	7.3	7-F
	14	砂川会館		砂川三丁目16	73-7127	5.1	6-C
	15	おとせセンター(デイサービス)		富貴字権兵衛新田1-2	73-4010	55.3	2-K
	16	デイサービスセンター-砂川		砂川一丁目43	73-8712	6.6	6-C
	17	武豊福寿園		東大高字鎮守33-2	72-8811	16.0	5-H
	18	わっば知多共働事業所		富貴字小桜176-1	73-1609	10.9	6-J
	19	くすのきの里		梨子ノ木475	74-1688	40.4	4-C

番号	医療機関名	所在地	電話番号	索引
1	毛受医院	小迎143	72-6432	7-E
2	杉石病院	向陽一丁目117	72-1155	6-F
3	内科外科渡辺医院	高野前80	72-1195	7-E
4	石川病院	ヒジリ田23	72-2345	7-D
5	石川眼科	西門1-35	72-2731	7-E
6	石川医院	富貴字外面84-6	73-3332	6-I
7	おどり内科	長尾山52-2	73-3550	6-E
8	榊原整形外科	向陽五丁目2	73-6811	5-F
9	奥村医院	大屋敷72-4	72-0623	7-F
10	ちゅうや整形外科	二ヶ崎一丁目70	73-7770	6-C
11	すこやかクリニック	長宗二丁目32	71-0315	5-D
12	なかしまクリニック	鹿ノ子二丁目40-2	74-0555	5-B
13	耳鼻咽喉科武豊医院	長尾山52-2	72-8733	6-D
14	よしなクリニック	梨子ノ木三丁目1-3	73-0089	5-C
15	わたなべ小児科	長宗二丁目43	71-0567	5-D
16	澤田皮膚科泌尿器科医院	道崎35	72-2338	6-F
17	杉江医院	道仙田9-2	72-0112	8-F
18	じこー内科	向陽五丁目1	74-1011	5-F
19	なしの木眼科	梨子ノ木9-744	89-0767	5-C

番号	防災関係機関名	所在地	電話番号	索引
1	武豊町役場	長尾山2	72-1111	6-E
2	武豊町役場富貴支所	富貴字外面80-1	72-0038	6-I
3	半田消防署武豊支署	長尾山50	73-0119	6-E
4	半田警察署武豊交番	迎戸129-1	21-0110	6-E
5	半田警察署富貴交番	富貴字北側69-5	21-0110	7-I
6	第一北分団詰所	沢田新田89-1	72-2811	8-D
7	第二南分団詰所	楠五丁目1	72-2812	5-F
8	第二分団詰所	明神戸61-3	72-2813	8-F
9	第三分団詰所	富貴字外面79	72-2814	6-J

凡例

① ~ ⑩	避難所	避難所
① ~ ⑩	避難空地	避難空地
① ~ ⑩	医療機関	医療機関
① ~ ⑩	防災関係機関	防災関係機関
① ~ ⑩	津波避難ビル	津波避難ビル
① ~ ⑩	AED設置箇所	AED設置箇所
① ~ ⑩	飛行場外離着陸場	飛行場外離着陸場
① ~ ⑩	同報無線拡声器	同報無線拡声器
① ~ ⑩	防火倉庫	防火倉庫
① ~ ⑩	防災倉庫	防災倉庫
① ~ ⑩	応急給水拠点	応急給水拠点
① ~ ⑩	井戸	井戸
① ~ ⑩	土砂災害特別警戒区域	土砂災害特別警戒区域
① ~ ⑩	土砂災害警戒区域	土砂災害警戒区域
① ~ ⑩	急傾斜地崩壊危険箇所	急傾斜地崩壊危険箇所
① ~ ⑩	山腹崩壊危険地区	山腹崩壊危険地区
① ~ ⑩	県緊急輸送道路	県緊急輸送道路
① ~ ⑩	町緊急輸送道路	町緊急輸送道路
① ~ ⑩	主要交差点	主要交差点

避難所区分について

避難所……災害により住宅を失った場合等において、一定期間避難生活をする施設。

一次開設避難所……災害時に優先的に開設する避難所。

二次開設避難所……一次開設避難所では対応困難な場合等に開設する避難所。

福祉避難所……要配慮者(高齢者、障害者、乳幼児その他の災害時特に配慮を要する者)のために開設する避難所。

※1 あいしAEDマップに登録しているAEDについては下記URLから設置場所の確認をすることができます。
あいしAEDマップ: <http://aedmaps.pref.aichi.jp/>