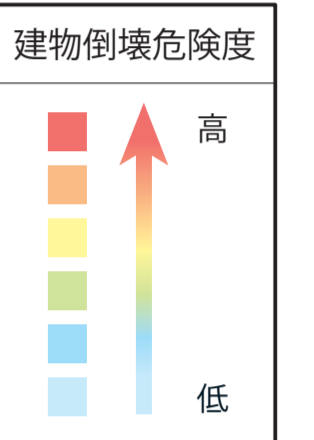


武豊町 建物倒壊危険度マップ

※あなたの住宅の状況と必ずしも一致するものではありません

- このマップは、南海トラフ地震の理論上最大想定モデルでの震度・建物の構造・建築年により、建物が全壊する可能性の大きさを色分けしたものです。
(※地盤の強さを示すものではありません)
- 想定最大震度の大きい地域や昭和56年5月31日以前の旧耐震基準の建物の多い地域では、全壊の可能性は高くなる可能性があります。しかし、地盤改良や耐震改修等により、被害を小さくすることができるといわれています。
- 建物の倒壊により道路等がふさがれることも考えながら、避難する道順や場所の確認と日頃からの備えをお願いします。

- ### 凡例
- ①-② 一次開設避難所
 - ③-④ 二次開設避難所
 - ⑤-⑥ 福祉避難所
 - ⑦-⑧ 防災関係機関
 - 隣接市町指定緊急避難場所
 - 同報無線拡声器
 - 防火水槽
 - 防災倉庫
 - 土砂災害警戒区域(急傾斜地の崩壊)
 - 土砂災害特別警戒区域(急傾斜地の崩壊)
 - 町緊急輸送道路
 - 県緊急輸送道路



武豊町の補助制度

地震に強いまちづくりを目指し、補助制度等を活用しながら、家屋・家具の耐震対策をしましょう。

1 木造住宅無料耐震診断

昭和56年5月31日以前に着工した木造住宅に対し、無料で耐震診断を行います。

2 木造住宅耐震改修費等補助

1で「倒壊の可能性あり(判定値1.0未満)」と診断された木造住宅については、以下の補助制度が利用できます。

- ▶ 耐震改修
- ▶ 段階的耐震改修
- ▶ 耐震シェルター・防災ベッド整備
- ▶ 撤去

3 ブロック塀等撤去費補助

道路等に面した、高さ1m以上の危険なブロック塀等の撤去工事を一部補助します。

4 家具等転倒防止具取付

対象世帯4点まで、無料で家具の固定を行います。

5 感震ブレイカー設置

町が指定する規格を有する分震型タイプのブレイカーを設置する場合に補助します。

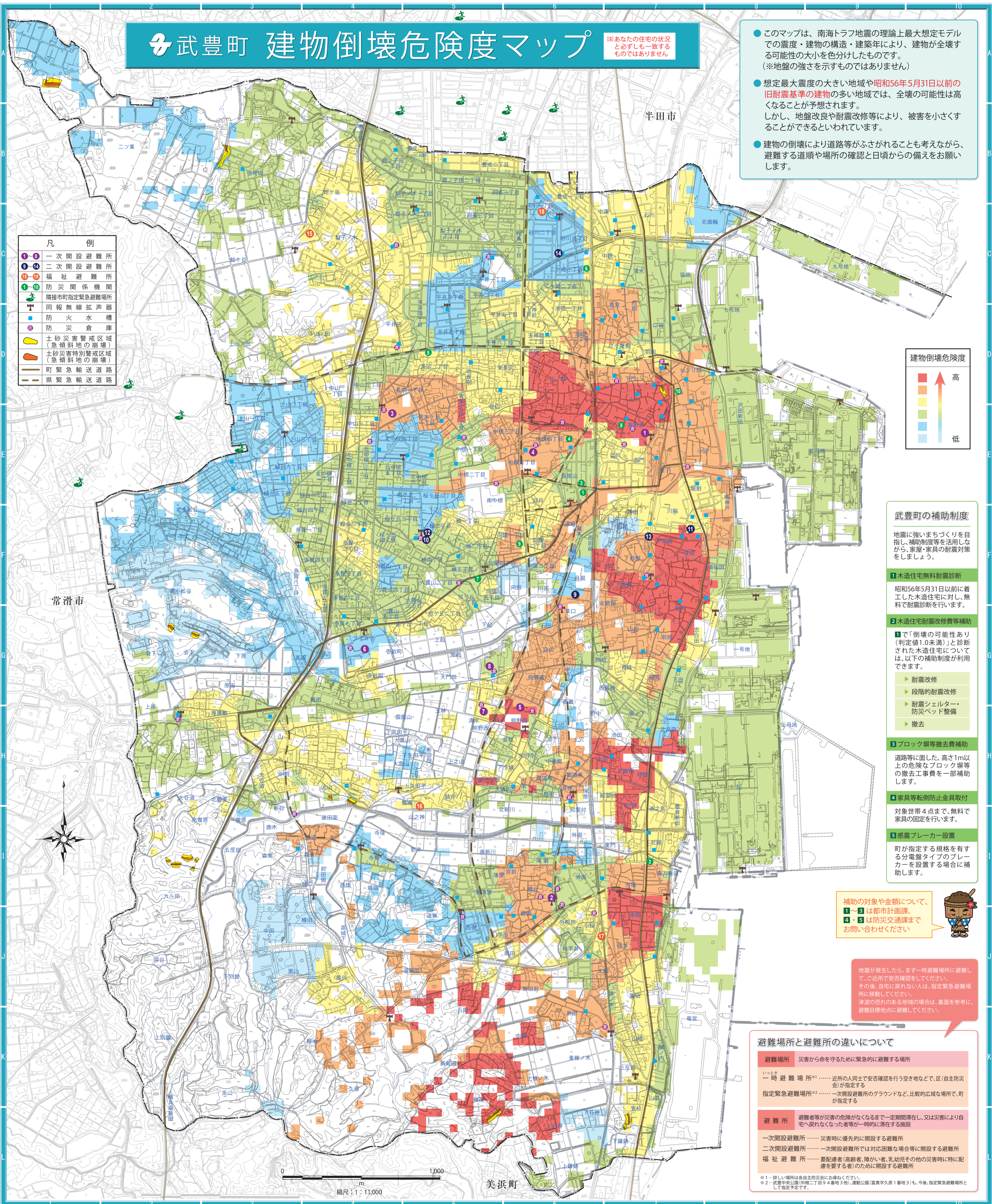
補助の対象や金額について、
1-3は都市計画課、
4-5は防災交通課まで
お問い合わせください

地震が発生したら、まず一時避難場所に避難して、ご近所で安否確認をしてください。その後、自宅に戻れない人は、指定緊急避難場所に移動してください。津波の恐れのある地域の場合は、裏面を参考に、避難目標地点に避難してください。

避難場所と避難所の違いについて

避難場所	災害から命を守るために緊急的に避難する場所
一時避難場所 ^{※1}	近所の人同士で安否確認を行う空き地などで、区(自主防災会)が指定する
指定緊急避難場所 ^{※2}	一次開設避難所のグラウンドなど、比較的広域な場所で、町が指定する
避難所	避難者等が災害の危険がなくなるまで一定期間滞在し、又は災害により自宅へ戻れなくなった者等が一時的に滞在する施設
一次開設避難所	災害時に優先的に開設する避難所
二次開設避難所	一次開設避難所では対応困難な場合等に開設する避難所
福祉避難所	要配慮者(高齢者、障がい者、乳幼児その他の災害時に特に配慮を要する者)のために開設する避難所

※1-詳しい場所は各自主防災会にお尋ねください。
※2-武豊中央公園(中根二丁目9-4番地3号)、運動公園(富貴字久原1番地3号)、今後、指定緊急避難場所として指定予定です。



防災関係機関

区分	番号	名称	関係機関	所在	電話番号(0569)	備考	索引
警察	1	半田警察署 武豊交番		迎戸129番地	21-0110		6-E
	2	半田警察署 富貴交番		富貴字北側9番地5	21-0110		7-I
消防	3	半田消防署 武豊支署		長尾山50番地	73-0119		6-E
	4	保健センター		中根四丁目83番地	72-2500	応急救護所	6-E
医療	5	すこやかクリニック		長宗二丁目32番地	71-0315		5-D
	6	ちゅうや整形外科		二ヶ崎一丁目70番地	73-7770	医療機関救護所	6-C
	7	神原整形外科		向陽五丁目2番地	73-6811		5-F
	8	内科外科波辺医院		高野前80番地	72-1195		7-E
	9	杉石病院		向陽一丁目117番地	72-1155	災害連携病院	6-F
	10	石川病院		ヒジリ田23番地	72-2345		7-D

※ 大規模地震時に医療機関の活動が一時的に混乱した場合、傷病者は原則としてAへお越しください。(傷病の状態に応じて、処置あるいはB等へ搬送されます)

避難所

区分	番号	名称	所在	備考	索引
一次開設避難所	1	武豊小学校	高野前1番地	市場区、小池区、上ヶ区	7-E
	2	富貴小学校	富貴字郷南79番地	富貴区、富貴市場区、新田区、市原区	6-I
	3	緑丘小学校	長宗一丁目1番地	北山区、中山区、玉西1区、緑区	4-E
	4	武豊中学校	中根四丁目5番地	下門区、馬場区、上ヶ区、玉東区	6-E
	5	富貴中学校	東大高字熊野西8番地	大足区、東大高区	6-H
	6	武豊高校	ラガケ8番地	玉西2区、原田区	4-G
	7	総合体育館	東大高字清水128番地		5-H
	8	町民会館	大門田11番地		5-G
二次開設避難所	9	衣浦小学校	目堀36番地		6-F
	10	玉貴老人憩の家	橋四丁目24番地1		5-F
	11	大足老人憩の家	川脇10番地1		7-F
	12	くすのき児童館	橋四丁目25番地		5-F
	13	おおあし児童館	平海道78番地1		7-F
	14	砂川会館	砂川三丁目16番地		6-C

福祉避難所

番号	名称	所在	索引
15	くすのきの里	梨子ノ木475番地	4-C
16	武豊福寿園	東大高字鎮守33番地2	5-I
17	わっぱ知多共働事業所	富貴字小坂176番地1	6-J
18	デイサービスセンター砂川	砂川一丁目43番地	6-C

指定緊急避難場所

番号	名称	所在	索引
1	武豊小学校多目的コート周辺	高野前1番地	7-E
2	富貴小学校グラウンド	富貴字郷南79番地	6-I
3	緑丘小学校グラウンド	長宗一丁目1番地	4-E
4	武豊中学校グラウンド	中根四丁目5番地	6-E
5	富貴中学校グラウンド	東大高字熊野西8番地	6-H
6	武豊高校グラウンド	ラガケ8番地	4-G
7	総合体育館駐車場	東大高字清水128番地	5-H
8	町民会館 ふれあい広場	大門田11番地	5-G