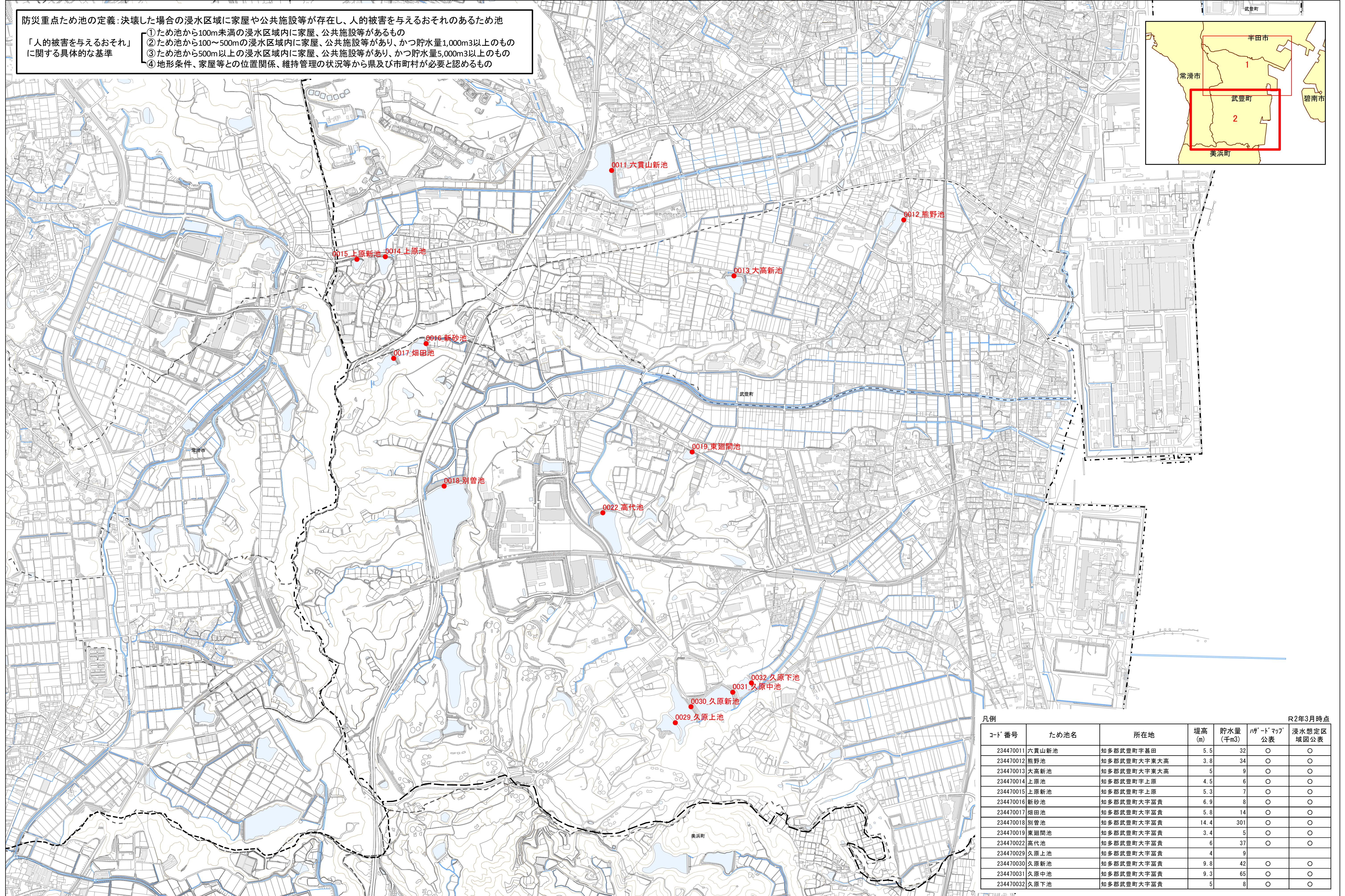
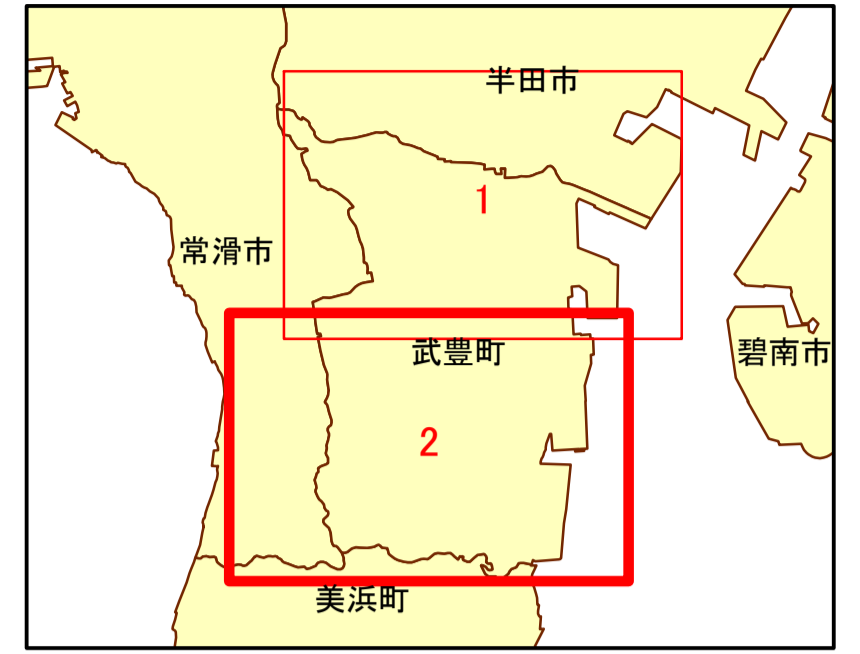




防災重点ため池の定義: 決壊した場合の浸水区域内に家屋や公共施設等が存在し、人的被害を与えるおそれのあるため池
 「人的被害を与えるおそれ」に関する具体的な基準

- ① ため池から100m未満の浸水区域内に家屋、公共施設等があるもの
- ② ため池から100~500mの浸水区域内に家屋、公共施設等があり、かつ貯水量1,000m³以上のもの
- ③ ため池から500m以上の浸水区域内に家屋、公共施設等があり、かつ貯水量5,000m³以上のもの
- ④ 地形条件、家屋等との位置関係、維持管理の状況等から県及び市町村が必要と認めるもの



コード番号	ため池名	所在地	堤高 (m)	貯水量 (千m ³)	ハザードマップ公表	浸水想定区域図公表
234470011	六貫山新池	知多郡武豊町字基田	5.5	32	○	○
234470012	熊野池	知多郡武豊町大字東大高	3.8	34	○	○
234470013	大高新池	知多郡武豊町大字東大高	5	9	○	○
234470014	上原池	知多郡武豊町字上原	4.5	6	○	○
234470015	上原新池	知多郡武豊町字上原	5.3	7	○	○
234470016	新砂池	知多郡武豊町大字富貴	6.9	8	○	○
234470017	畑田池	知多郡武豊町大字富貴	5.8	14	○	○
234470018	別管池	知多郡武豊町大字富貴	14.4	301	○	○
234470019	東廻間池	知多郡武豊町大字富貴	3.4	5	○	○
234470022	高代池	知多郡武豊町大字富貴	6	37	○	○
234470029	久原上池	知多郡武豊町大字富貴	4	9	○	○
234470030	久原新池	知多郡武豊町大字富貴	9.8	42	○	○
234470031	久原中池	知多郡武豊町大字富貴	9.3	65	○	○
234470032	久原下池	知多郡武豊町大字富貴	5	8	○	○

