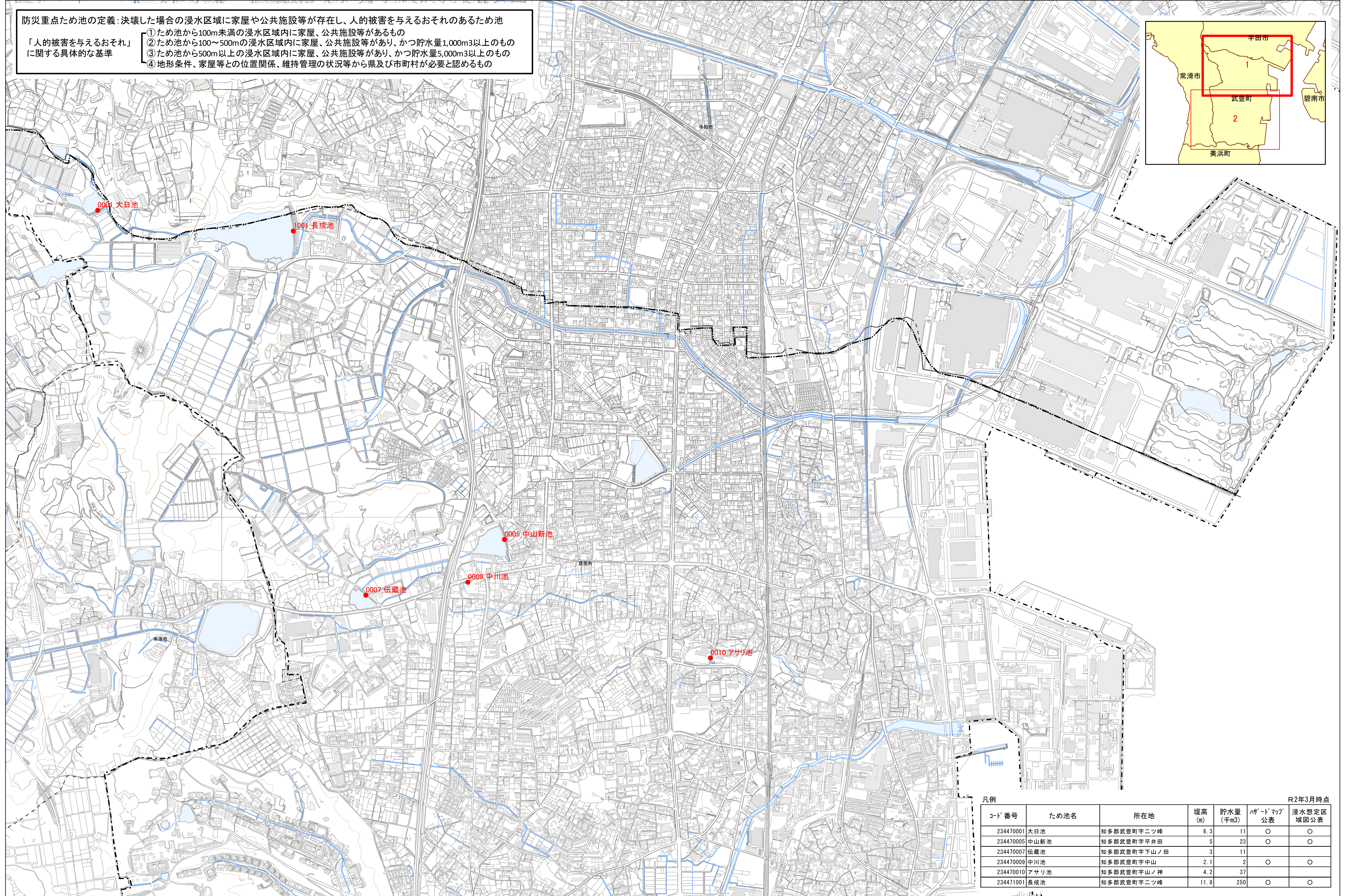
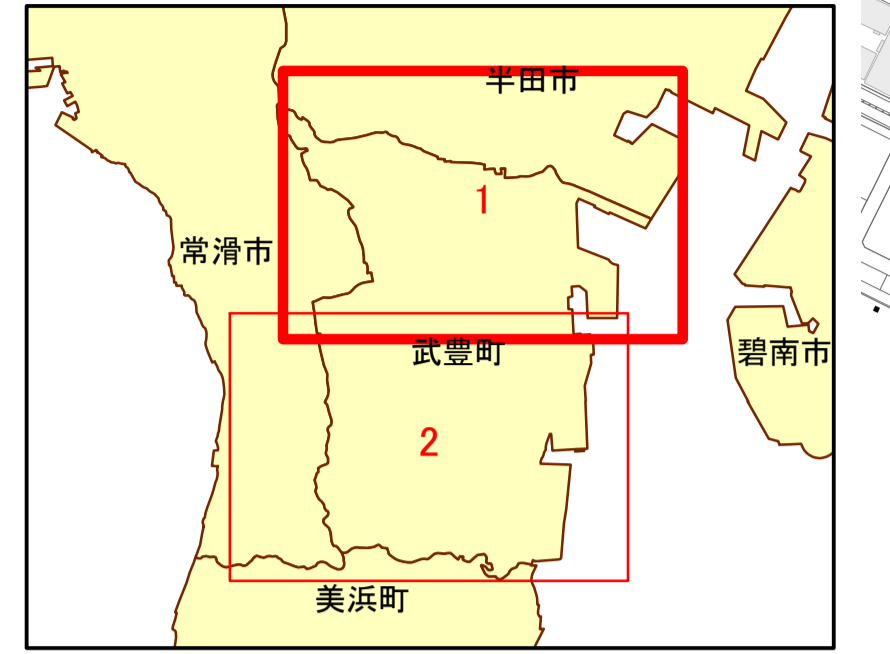


防災重点ため池の定義：決壊した場合の浸水区域に家屋や公共施設等が存在し、人的被害を与えるおそれのあるため池
 「人的被害を与えるおそれ」に関する具体的な基準

- ①ため池から100m未満の浸水区域内に家屋、公共施設等があるもの
- ②ため池から100～500mの浸水区域内に家屋、公共施設等があり、かつ貯水量1,000m³以上のもの
- ③ため池から500m以上の浸水区域内に家屋、公共施設等があり、かつ貯水量5,000m³以上のもの
- ④地形条件、家屋等との位置関係、維持管理の状況等から県及び市町村が必要と認めるもの



凡例						R2年3月時点	
コード番号	ため池名	所在地	堤高 (m)	貯水量 (千m ³)	ハザードマップ公表	浸水想定区域公表	
234470001	大日池	知多郡武豊町字ニツ峰	6.3	11	○	○	
234470005	中山新池	知多郡武豊町字平井田	5	23	○	○	
234470007	伝蔵池	知多郡武豊町字下山ノ田	3	11	○	○	
234470009	中川池	知多郡武豊町字中山	2.1	2	○	○	
234470010	アサリ池	知多郡武豊町字山ノ神	4.2	37	○	○	
234471001	長成池	知多郡武豊町字ニツ峰	11.8	250	○	○	

