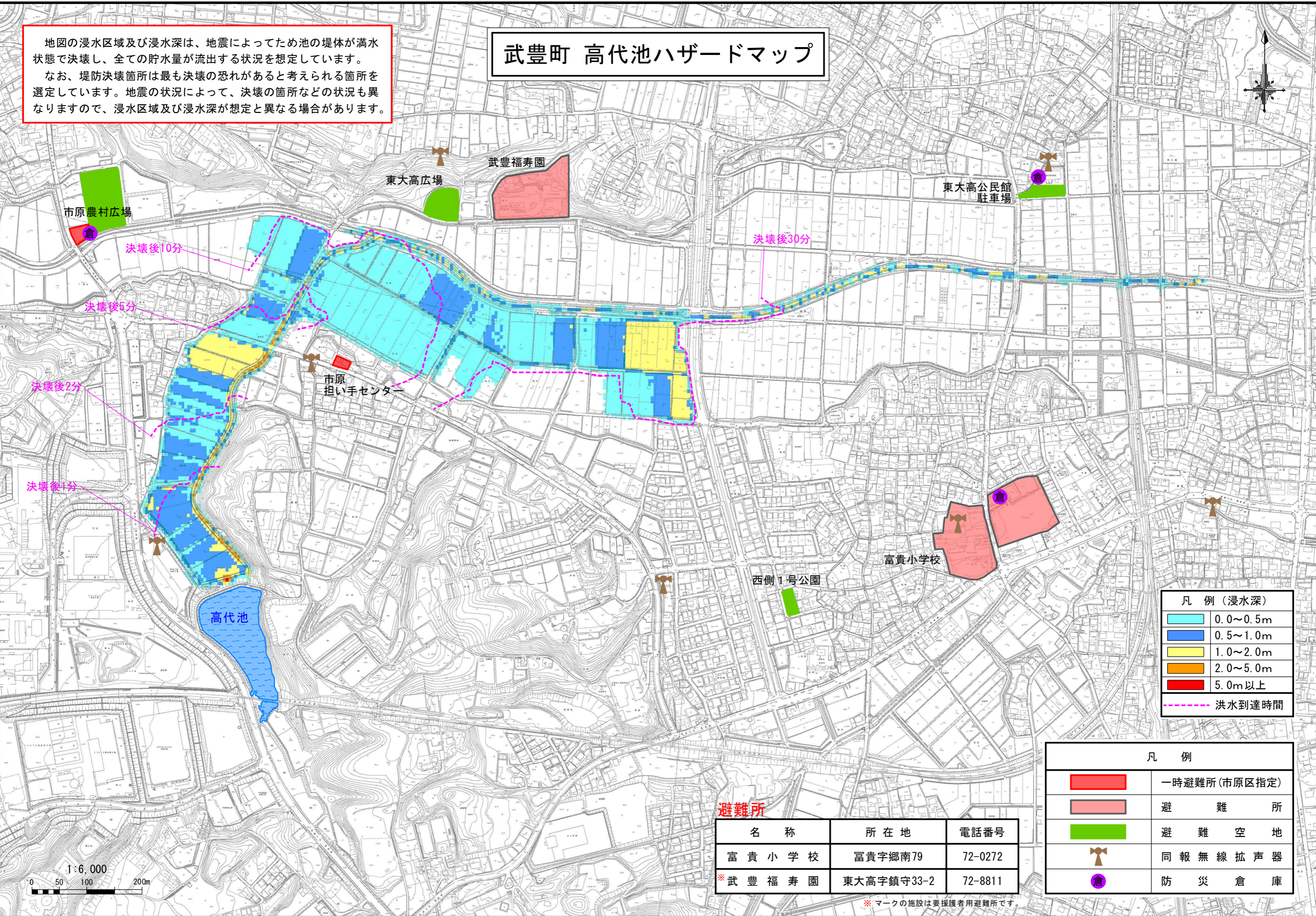


地図の浸水区域及び浸水深は、地震によってため池の堤体が満水状態で決壊し、全ての貯水量が流出する状況を想定しています。
 なお、堤防決壊箇所は最も決壊の恐れがあると考えられる箇所を選定しています。地震の状況によって、決壊の箇所などの状況も異なりますので、浸水区域及び浸水深が想定と異なる場合があります。

武豊町 高代池ハザードマップ



凡例 (浸水深)

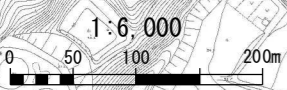
	0.0~0.5m
	0.5~1.0m
	1.0~2.0m
	2.0~5.0m
	5.0m以上
	洪水到達時間

避難所

名称	所在地	電話番号
富貴小学校	富貴字郷南79	72-0272
※武豊福寿園	東大高字鎮守33-2	72-8811

凡例

	一時避難所(市原区指定)
	避難所
	避難空地
	同報無線拡声器
	防災倉庫



※ マークの施設は要援護者用避難所です。