

空や雲の魅力を知って、 お天気を楽しもう!

気象予報士

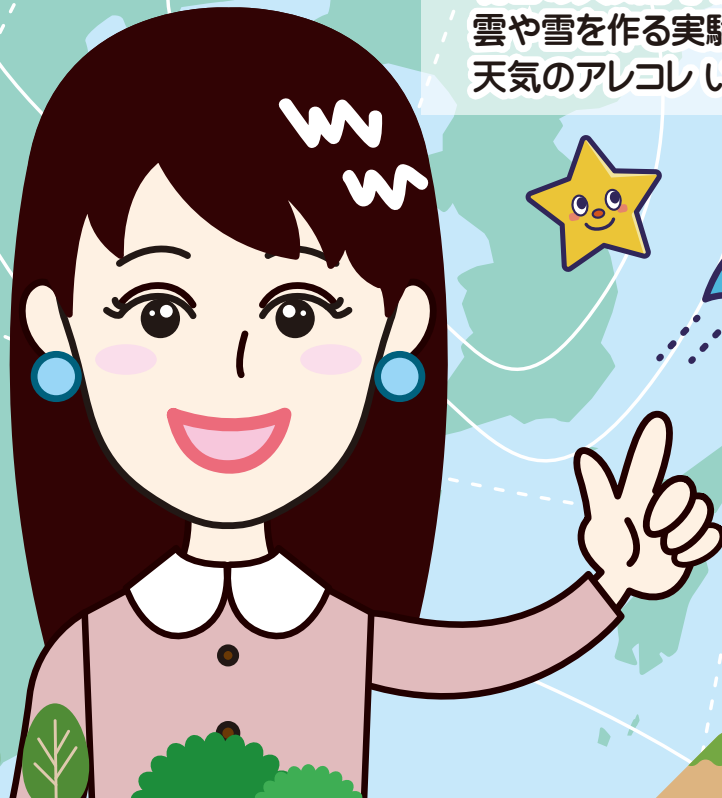
佐々木恭子さん

天気のプロが教える空の不思議・雲のひみつ

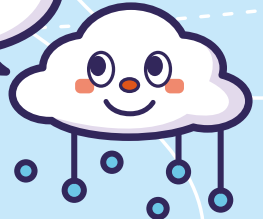
明日の天気が予想できちゃう!?

雲や雪を作る実験もやっちゃいます!

天気のアレコレ いっぱい学んでお天気博士を目指しちゃおう!



親子参加
大歓迎!



2023年 1月21日(土) 14:00 開演 (13:30 開場)



ゆめたろうプラザ(武豊町民会館) 輝きホール 全席自由

座席は100%設定

入場無料(要入場整理券) 定員: 600名(先着順) 推奨年齢: 小学4年生以上

※入場整理券受取時に入場者氏名と代表者の電話番号をご提出いただきます

※未就学児の入場はご遠慮ください

※車椅子席をご利用の方は入場整理券受取時にご予約ください

※座席数はホール定員の100%で設定しています。前後左右の間隔は空いておりませんので、予めご了承ください

※主催者による記録用の写真撮影を行います。写真は、主催者の発行する印刷物やHP上に掲載する場合があります。

また、メディア取材が入る場合があります。あらかじめご了承ください

2022年12月3日(土) 9:00~

ゆめたろうプラザにて入場整理券配布開始

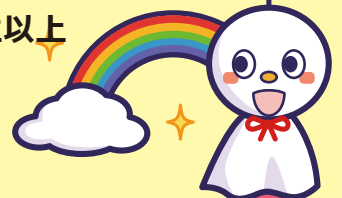
お電話での整理券申込みは12月4日(日)から

※12月3日(土)に配布予定数に達した場合は電話受付はありません

「雲を作ろう!」ワークショップ開催! 詳細は裏面にて

[主催] 武豊町・武豊町教育委員会・武豊町文化発信事業実行委員会

[協力] 特定非営利活動法人武豊文化創造協会(NPOたけとよ)



★開演の5分前までにご入場ください★

入場整理券をお持ちでも、入場者数が定員に達した場合ご入場をお断りすることがございます。予めご了承ください。



ゆめたろうプラザ(武豊町民会館)

TEL 0569-74-1211

<http://www.town.taketoyo.lg.jp/kaikan/>

〒470-2555 愛知県知多郡武豊町大門11番地 FAX 0569-74-1227 休館日: 月曜日(祝日の場合翌平日) 及び年末年始 受付時間: 9:00 ~ 21:00





早稲田大学第一文学部卒業後、テレビ番組制作会社入社。バラエティー番組のディレクターを経て、2007年に気象予報士の資格を取得し、民間気象会社で自治体防災向けや高速道路・国道向けの予報業務などを担当。現在は予報業務に加えて、気象予報士資格取得スクールや気象予報士向けスキルアップ講座などを主催・講師を務める。

著書に『天気わかる四季の暮らし』（新日本出版社）、『世界気象カレンダー』（日本プロセス秀英堂）など、監修に『奇跡の瞬間！空の絶景100選』（宝島社）、『NHK学ぼうBOSAI 命を守る防災の知恵 噴火・台風・竜巻・落雷 どう備えるか』（金の星社）などがある。

Twitter



佐々木恭子
@tencorocoro

YouTube



てんコロ。のラジオっばいTV!

著書紹介



2023.1/21(土) 開催 「雲を作ろう!」ワークショップのご案内

※主催者による記録用の写真撮影を行います。写真は、主催者の発行する印刷物やHP上に掲載する場合があります。また、メディア取材が入る場合があります。あらかじめご了承ください

1. 舞台上で一緒に雲を作ろう!

要事前申込 講演会の中でペットボトルを使って雲を作る実験を行います。舞台上での実験に参加したいお友達を募集します。

申込日：12/3(土)9:00～
ゆめたろうプラザ窓口にて
※電話申込みは12/4(日)9:00～

定員：10名(先着順)
対象：講演会に参加する
小学4年生～小学6年生



2. ギャラリーで一緒に雲を作ろう!

講演会終了後、ギャラリーにてペットボトルを使って雲を作る実験を体験できます！
大人も子どもも大歓迎☆
(舞台上で行う実験と同じ実験です)

場所：ギャラリー
時間：16:15～(予定)
持ち物：ミネラルウォーターなどの
やわらかい空のペットボトル
※「い・ろ・は・す」のペットボトル推奨
対象：講演会に参加された方

【芸術と科学のハーモニー特別講演会】

ゆめたろうプラザのテーマである「芸術と科学のハーモニー」に関する芸術や科学の情報を多くの市民に提供することで、この分野に対する興味や関心を高め、日々の生活を意欲的に送ろうとする気持ちを作ることの一助とする。

[お申込み・お問合せ]

ゆめたろうプラザ(武豊町民会館)

TEL 0569 - 74 - 1211

受付時間 9:00～21:00

月曜休館(祝日の場合は翌平日) 及び年末年始《2022/12/28(水)～2023/1/4(水)》

〒470-2555 愛知県知多郡武豊町大門田 11 番地

http://www.town.taketoyo.lg.jp/kaikan/

■ 交通アクセス

- 電車で ・名鉄河和線 知多武豊駅より徒歩 20分
- ・JR 武豊線 武豊駅より徒歩 25分
- お車で ・知多半島道路 武豊IC.より車で5分

約350台
駐車可能!



マップをダウンロードしてください

