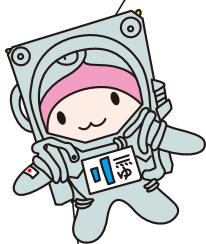
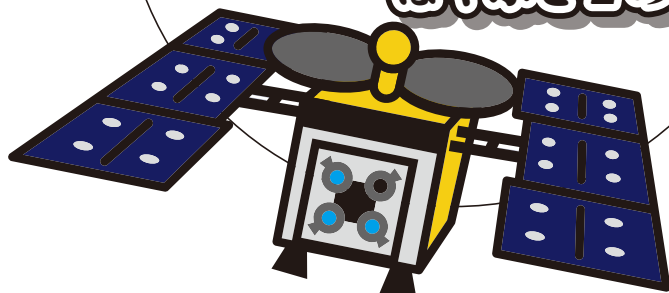


科学の不思議がいっぱい！ JAXAの科学実験教室 コズミックカレッジ



# 君も挑戦しよう！ はやぶさ2ミッション

はやぶさ2のミッションを支えた技術を体験しよう



主催：NPOたけとよ・武豊町教育委員会 協力：JAXA宇宙教育センター

■参加費：100円（保険料含む）

※未就学児の入場はご遠慮ください（託児はありません）

ゆめたろうプラザ 響きホール

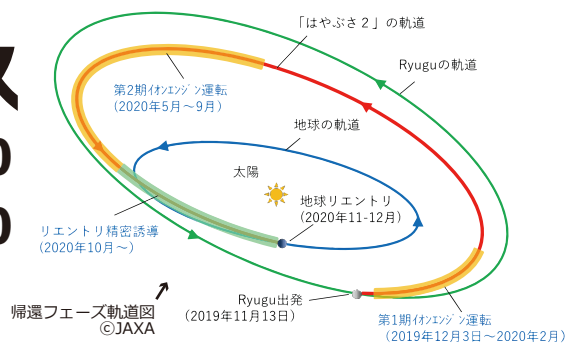
## 小学1年生～3年生の親子▶▶▶ キッズコース

① 2020年 9月 21日（月祝） 14:00～15:30

② 2020年 9月 22日（火祝） 10:00～11:30

定員：各回12組24人（申込順）※お子様1人につき保護者1名のみ

持ち物：マスク、筆記用具



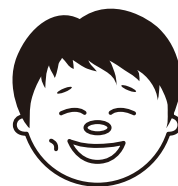
## 小学4年生～中学3年生▶▶▶ ファンダメンタルコース

① 2020年 9月 22日（火祝） 13:00～14:30

② 2020年 9月 22日（火祝） 15:30～17:00

定員：各回12人（申込順）※保護者見学はお子様1人につき保護者1名のみ可能

持ち物：マスク、筆記用具



はやぶさ2の  
ミッションを  
知っているかな？  
この機会に  
知ってみよう！

申込み：7/25(土)からゆめたろうプラザ ※電話予約は7/26(日)から 0569-74-1211 まで

※講座参加申込みは代理での申込みが可能ですが、代理人は対象年齢以上の方で、1回につき1人分のお申込みとなります。  
※複数人の代理申込みをする場合、1人目の申込み手続きが完了してから2人目の申込みができます。



【講師】

間瀬 康文  
NPO法人ギガスター

2011年、武豊町で行われた「小惑星探査機はやぶさ帰還カプセル等展示」の際に、住民の有志による「はやぶさ実物大模型 たけとよモデル」の製作を指揮。  
はやぶさ2の活躍に合わせ、「はやぶさ2実物大模型 たけとよモデル」を製作し、全国の科学館などで展示されており、その細かな再現は「ホンモノを上回っている」とも言われ、ファンを増やしている。普段は名古屋の企業にお勤めの元技術者。

【コズミックカレッジとは】

JAXAの教育プログラムで、いのちの大切さをもとに、好奇心、冒険心、匠(たくみ)の心を備えた創造的な青少年の育成を目的としています。身近な自然への関心を高め、観察、実験、ものづくりなどの直接体験を通して、科学的なものの方、考え方を学びます。 <http://edu.jaxa.jp/education/cosmic/>

\* JAXA(ジャクサ)とは、宇宙航空研究開発機構のことで、主に宇宙やロケットなどの研究をしています。今回のコズミックカレッジも、「宇宙」を題材としたJAXAの教育活動のひとつです。

お申込み



ゆめたろうプラザ(武豊町民会館) TEL 0569-74-1211 <http://www.town.taketoyo.lg.jp/kaikan/>

〒470-2555 愛知県知多郡武豊町大門田 11番地 FAX 0569-74-1227 休館日：月曜日(祝日の場合翌平日)及び年末年始(12/28～1/4) 受付時間：9:00～21:00

☆主催者による記録用の写真撮影を行います。写真は、武豊町・当会館の発行する印刷物やHP上に掲載する場合があります。あらかじめご了承ください。

※新型コロナウイルス感染症の影響等不可抗力により延期、中止の可能性のあることを予めご了承ください