

# MAKOTO OZONE SOLO LIVE

2019.2.9 土

17:00 開演 [16:30 開場]

ゆめたろうプラザ (武豊町民会館)  
輝きホール 未就学児入場不可

## 《チケット》 全席指定

前売	ゆめプラメイト	4,000 円
	一般	4,500 円
	学生	1,000 円
当日	ゆめプラメイト・一般	5,000 円
	学生	1,500 円

※チケットは1回の購入につき、お一人様2枚まで

※ゆめプラメイトチケットは1会員2枚まで

・セットチケットも含む ・ヤングメイトは本人分1枚のみ

・メイトチケット購入時は、会員証の提示をお願いします

※電話予約は各発売日の翌日から

・代金引換郵便の申込みは1/26(土)まで

※車椅子席をご利用の方はチケット購入時にご予約ください

・数量、販売期間に限りがあるため、ご案内できない場合がございます

※学生チケットでご入場のお客様は学生証をご提示ください

## 《発売日》

第1次発売 10月13日(土)…ゆめプラメイト限定

第2次発売 10月20日(土)…一般・チケットぴあ

※発売開始時間…ゆめたろうプラザ 9:00 / チケットぴあ 10:00

## 《取扱い》

ゆめたろうプラザ TEL 0569(74)1211

チケットぴあ [Pコード127-205] ※前売一般のみ

TEL 0570(02)9999 URL <http://t.pia.jp/>

サークルKサンクス、セブンイレブン各店舗でもお買い求めいただけます

●おトクなセットチケットは裏面をご覧ください●

◆主催・問合せ◆



©中村風詩人



## クラシックからジャズ、オリジナルと

幅広いレパートリーをピアノ・ソロで縦横無尽に繰り広げる。

ジャンルを超えて多彩な音楽シーンで活躍する小曾根ならではの個性豊かなステージ。

小曾根 真 Makoto Ozone

1983年バークリー音大ジャズ作・編曲科を首席で卒業。同年米CBSと日本人初のレコード専属契約を結び、アルバム「OZONE」で全世界デビュー。

ソロ・ライブをはじめゲイリー・バートン、ブランフォード・マルサリス、パキート・デリベラなど世界的なトッププレイヤーとの共演や、自身のビッグ・バンド「No Name Horses」を率いるなど、ジャズの最前線で活躍を続けている。

また、クラシックにも本格的に取り組み、NYフィル、サンフランシスコ響等、国内外の主要オーケストラと、モーツァルト、ラフマニノフ、プロコフィエフなどの協奏曲の演奏でも大きな注目を集める。

2016年には、チック・コリアとの日本で初の全国デュオ・ツアーを成功させ、17年にはゲイリー・バートンの引退記念となる日本ツアーを催行。秋には10年ぶりに小曾根真 THE TRIOを再結成し、アルバム「ディメンションズ」をリリース。また、11月には再びニューヨーク・フィルに招かれ、'バーンスタイン生誕100年祭'に出演。アラン・ギルバートの指揮のもと、「不安の時代」とガーシュイン「ラブソディ・イン・ブルー」を3日連続で熱演し、リンカーン・センターの満場の聴衆から大喝采を受けた。このライブ録音は、18年3月にユニバーサル・ミュージックより「ビヨンド・ボーダーズ」と題して初のクラシックアルバムとしてCDリリースを果たした。

平成30年紫綬褒章受章。

オフィシャル・サイト <http://makotoozone.com/>



©久富健太郎



知多半島

## 春の国際音楽祭 2019 武豊町実行委員会企画 7 公演

CHITAHANTO SPRING INTERNATIONAL MUSIC FESTIVAL 2019

第1次発売 10月13日(土)…ゆめプラメイト限定  
第2次発売 10月20日(土)…一般/チケットぴあ

※「ぞうれっしゃがやってきた」は10月13日(土)一般チケット発売  
※お電話による購入・申込みは各発売日・受付開始日の翌日から

公演日時	公演名	会場(席種)	前売チケット料金
1月27日(日) ①13:00 ②15:30	4人で奏でる小さなオーケストラ〜ファミリーコンサート編〜	響き(全席自由)	入場無料(要申込み *12/15受付開始)
2月2日(土) 18:00	ツインヴォーカル・ジャズユニット「SOLO-DUO」	響き(全席自由)	メイト 3,000円 一般 3,500円 学生 1,000円 ※未就学児入場不可
2月3日(日) 16:00	パトリック・ガロワ フルート・リサイタル	響き(全席自由)	メイト 3,000円 一般 3,500円 学生 1,000円 ※未就学児入場不可
2月9日(土) 17:00	小曾根 真 ソロ・ライブ	輝き(全席指定)	メイト 4,000円 一般 4,500円 学生 1,000円 ※未就学児入場不可
2月10日(日) 15:00	華麗なる双子姉妹のソプラノ・デュオ・リサイタル 山田姉妹「心のうた」〜クラシックから懐かしい日本の歌まで〜	輝き(全席指定)	メイト 2,000円 一般 2,500円 学生 1,000円 ※未就学児入場不可
2月17日(日) 16:00	アキラさんとまこと君 ふたりのオーケストラ	響き(全席自由)	メイト 3,500円 一般 4,000円 学生 1,000円 ※未就学児入場不可
3月10日(日) ①11:00 ②14:30	合唱構成「ぞうれっしゃがやってきた」	輝き(全席自由)	一般 1,500円 子ども(3歳~中学生) 800円 親子ペア 2,000円

### ゆめプラメイト入会のご案内

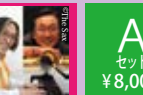
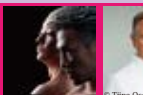
- 特典■
- ・チケットの先行発売!(早く買える!)
- ・チケットの会員価格!(安く買える!)
- ・情報誌の送付!(手元に情報が届く!)
- 年会費 1,000円
- 初年度や、有効期限から3か月以上経過した更新には入会金 200円がかかります。

お問合せ/入会・更新手続きは…

ゆめプラザ  
高野町民会館 Taketopia Community Arts Center  
TEL 0569-74-1211

ゆめプラメイト限定!  
知多半島春の国際音楽祭  
数量限定!お得なセットチケット

S  
セット  
¥14,000



A  
セット  
¥8,000

B  
セット  
¥6,500

Sセット 14,000円…一般前売より 4,000円オトク! Aセット 8,000円…一般前売より 2,000円オトク! Bセット 6,500円…一般前売より 1,500円オトク!