

オリジナルミュージカル

歌え
汽車
ポッポ!

武豊ハイカラ

TAKETOYO HIGH COLOR RAILWAY

レールウェイ!

武豊線
物語



愛知県で最初に
開通した鉄道線路
「武豊線」のはじまりと
歴史の物語

武豊町民劇団
TAKE TO YOU
2017年度
定期公演作品
作・演出・作曲
やとみまたはち
振り付け 志乃舞優

2017
12.16 [土]
13:30 19:00
17 [日]
13:30

会場
ゆめたろうプラザ
輝きホール

主催：
武豊町民劇団TAKE TO YOU・
武豊町教育委員会
後援：
中日新聞社・
知多半島ケーブルネットワーク株式会社

歌え
汽車
ポッポ!

オリジナルミュージカル

武豊ハイカラ TAKETOYO HIGH COLOR RAIL WAY レールウェイ!

武豊線物語

愛知県で一番最初に
開通した鉄道線路
「武豊線」のはじまりと歴史を
歌やダンスを交えた
ユーモラスな
創作ミュージカルにしました。

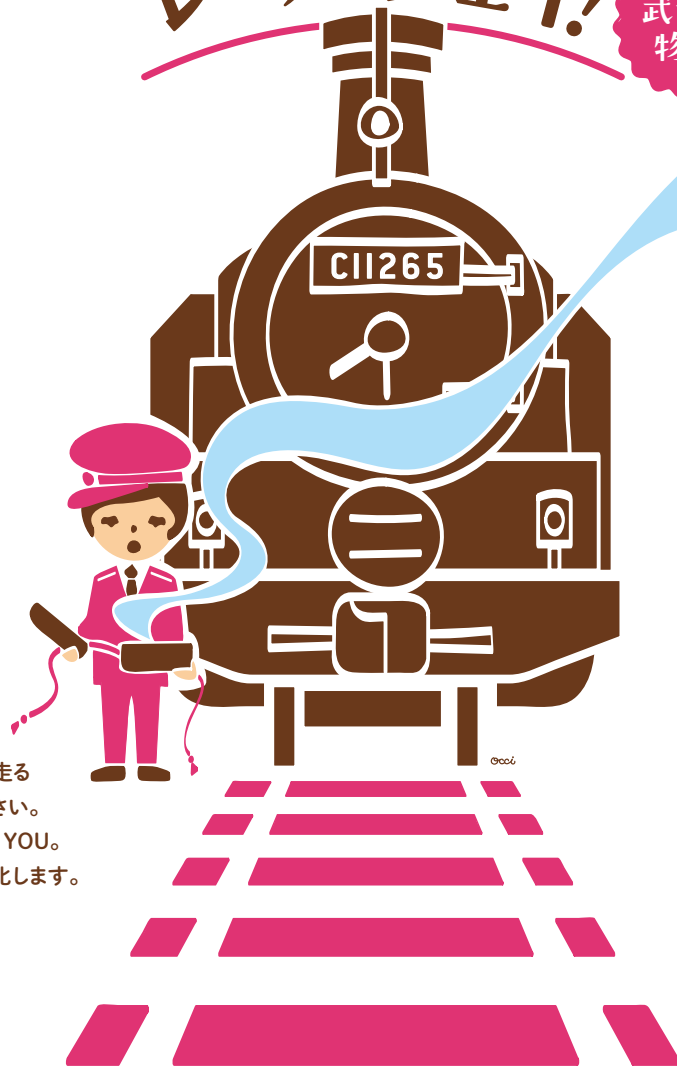
山の中にあるわけでもないのに
「日本で一番高い駅」と言われるなど
特別な話題の多い鉄道『武豊線』。

玉手箱を手にした「島太郎」という
不思議な鉄道員が手引きする
武豊線のはじまりと歴史には、
イギリスからやってきた火の車に
驚く明治時代の人々や、
台風による列車の脱線を防ごうと
命をかけた鉄道員、
小学生が見つけた十字型の転車台に
SL一世紀号の勇姿など、
楽しく胸を打つエピソードがいっぱい。

歌とダンスのリズムに合わせて爽快に走る
SL機関車のイメージに心躍らせてください。
旗揚げ十五周年記念の劇団TAKE TO YOU。
新作ミュージカルは故郷の誇りを舞台化します。

ぜひお楽しみください。

やとみまたはち



武豊町民劇団
TAKE TO YOU
2017年定期公演作品
作・演出・作曲
やとみまたはち
振り付け 志乃舞優

- 出演者**
- | | |
|----------|--------|
| 井上 かおる | 片岡 咲良 |
| 神谷 優月 | 木全 柚葉 |
| 工藤 美代子 | 小濱 晴陽 |
| 榊原 愛 | 榊原 実鈴 |
| 澤田 由美子 | 山王 詩織 |
| 高木 幸江 | 武内 祐樹 |
| 土田 美奈子 | 土平 優子 |
| 土屋 朱里 | 都築 ひな |
| 富田 菜里 | 中山 真人 |
| 間瀬 望砂規 | 松坂 暁子 |
| まつもと ちさよ | 森田 紗由美 |
| 山下 大輝 | 山中 里穂 |
| 山本 莉子 | 渡邊 葵 |
| 渡邊 明日香 | |

- スタッフ**
- 演出/脚本/作曲・歌唱指導
やとみまたはち(劇団アルクシアター)
 - 舞台監督/舞台美術
井上知也
 - 照明
村瀬満佐夫
 - 振付
志乃舞優
 - 衣装
幅上智里(人形劇団バン)
 - 音響
加藤久直
 - 小道具
本荘博章(劇団アルクシアター)
 - ピアノ演奏
奥村真名美
 - 宣伝美術
occi (velvo)
 - 制作
武豊町民劇団TAKE TO YOU
 - 取材協力
歴史民俗資料館 館長 森田正樹
半田市SL保存会

2017年
12月16日[土] 13:30開演 19:00開演 17日[日] 13:30開演
開場は開演の30分前です。

会場: ゆめたろうプラザ 輝きホール
武豊町民会館 愛知県知多郡武豊町字大門田11

◎ 料金 (日時指定・自由席) ※一部賛助会員用指定席があります

前売	一般 1,500円	大学生以下 1,000円
当日	一般 1,800円	大学生以下 1,300円

※3歳未満のお子様の入場はできません。 ※車いす席をご利用の方は事前にご予約ください。
※託児コーナーは設けておりません。

- チケット取扱い** ゆめたろうプラザ(武豊町民会館)
10月7日(土)より発売(発売日翌日より町民会館にて電話予約可)
- お問い合わせ** ゆめたろうプラザ(武豊町民会館) TEL.0569-74-1211
武豊町民劇団 TAKE TO YOU TEL.090-7434-0569



●交通機関のご案内/名鉄河和線「知多武豊駅」より徒歩20分
JR武豊線「武豊駅」より徒歩25分
知多半島道路「武豊IC」より車で5分【駐車場有】

主催/武豊町民劇団 TAKE TO YOU・武豊町教育委員会
後援/中日新聞社・知多半島ケーブルネットワーク株式会社