

わが家の在宅療養連絡先メモ

●かかりつけ医

医療機関名	担当医師名
住所	TEL

●かかりつけ歯科医

医療機関名	担当医師名
住所	TEL

●かかりつけ薬局

薬局名	
住所	TEL

●緊急連絡先①

氏名	続柄
住所	TEL

●緊急連絡先②

氏名	続柄
住所	TEL

●相談窓口

武豊町役場 福祉課	
住所 武豊町字長尾山2	TEL 0569-72-1111

武豊町 地域包括支援センター	
住所 武豊町字長尾山2	TEL 0569-74-3305

住所	TEL
----	-----

●医療電話相談

愛知県 救急医療情報センター	TEL 0569-28-1133
急な病気やケガのとき、救急車の利用や最寄りの医療機関についてアドバイスします。	

武豊町の在宅医療・ 介護ガイドブック



医療と介護の連携で高齢者の在宅生活を支えます

誰もが住み慣れた地域や自宅で、いつまでも安心して暮らしたいと思っています。今後も高齢化が進み、さまざまなサポートを必要とする人が増えていくなかで、在宅療養の重要性はますます高まっています。

そこで、地域の実情や高齢者の希望に合わせて、医療分野や介護分野の連携をはじめとした地域ぐるみのネットワークづくりが進んでいます。

このガイドブックで自分が暮らしている地域の在宅療養のためのサービスを知り、必要に応じて上手に活用していきましょう。

住み慣れたまちでの暮らしを支える ～ 地域包括ケア ～

地域包括ケアシステム(地域包括ケア)は、高齢者が住み慣れた地域で自分らしい暮らしを続けることができるように、市区町村と地域の医療、介護、福祉などが連携して、必要とされるサービスを切れ目なく提供していくサポート体制です。

病気になったら...

在宅でも安心して医療を受けられるように、地域の「かかりつけ医」を中心とした訪問診療や往診を含めた24時間対応の在宅医療をはじめとして、看護師などによる訪問看護、

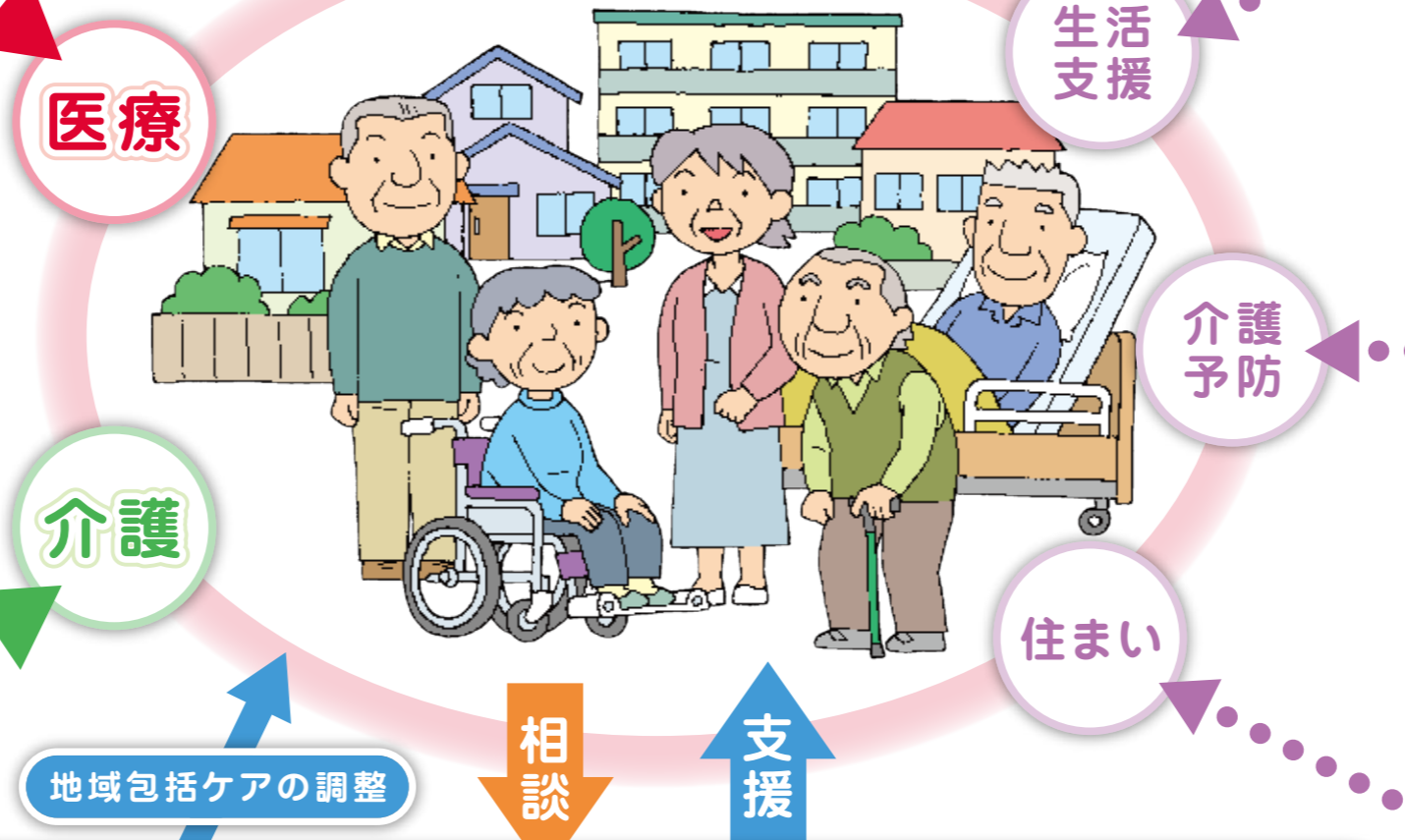


専門医療機関、歯科医師、薬剤師との連携などの医療環境を整備・充実させています。

地域でいきいきと暮らすために

地域の特性やニーズに応じて、「医療」「介護」「生活支援」「介護予防」「住まい」の5つの柱として、高齢者の生活を一体的、継続的に支えていきます。おおむね30分以内にサービスが提供できる日常生活圏を想定しています。

地域包括ケアで支援します



いつまでも元気に暮らすために...

生活支援・権利擁護

ひとり暮らしや認知症の高齢者の増加に対応するために、さまざまな生活支援サービスや、財産管理など権利擁護の支援を行っています。



介護予防の推進

地域住民主体で行う憩いのサロンや、運動・栄養・口腔機能などをテーマにした介護予防教室、老人クラブ、地域のボランティア活動などを通じて介護予防を推進しています。



介護が必要になったら...

介護が必要になっても在宅を中心に生活できるように、訪問介護(ホームヘルプ)、通所介護(デイサービス)、通所リハビリテーション(デイケア)などのサービスを充実させ、よりきめ細かく在宅での暮らしをサポートします。



高齢者の住まいを整備

自宅の手すり設置のための住宅改修支援など、高齢者が安心して生活できる住まいの整備を進めています。



町 武豊町地域包括支援センター

地域包括支援センターは、町と協力しながら、地域の高齢者が抱えるさまざまな問題などを発掘・整理し、医療機関、サービス事業者、地域住民などと連携して支援を行う地域包括ケアのコーディネート役です。

「医療」



病院・医院

病院・医院は、在宅医療のキーパーソンといわれる身近な「かかりつけ医」として適しています。

日々の健康管理や療養指導だけでなく、必要に応じて高度な医療を提供する病院を紹介してくれます。また、在宅療養支援診療所として、通院が困難な人に対して「訪問診療」や「往診」を行っている病院や医院もあります。



訪問診療

在宅で療養していて通院が困難な人に対して、医師が計画的、定期的に自宅を訪問して診療を行います。

往診

在宅で療養していて通院が困難な人に対して、患者の希望や病状の急変などに対応し、不定期に自宅を訪問して診療を行います。

居宅療養 管理指導

在宅で療養していて通院が困難な人に対して、かかりつけ医などが自宅を訪問して、療養上の管理や指導を行います。医師以外にも、歯科医師、薬剤師、管理栄養士などが訪問し、それぞれの分野の管理や指導をするサービスでもあります。



歯科医院

歯科診療所のなかでも、在宅で療養していて通院が困難な人に対して、歯科医師が自宅を訪問して、治療や口腔衛生指導などを行う体制（歯科訪問診療）が整っている歯科医院があります。

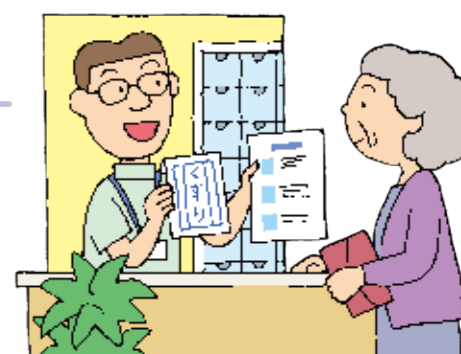
医療保険や介護保険によって利用できるので、訪問による歯科診療を希望する場合は、まずは「かかりつけ歯科医」に相談してみましょう。



薬局

薬局のなかでも、在宅で療養していて薬局に行くのが困難な人に対して、薬剤師が自宅を訪問して、薬に関する説明や相談、服薬管理などを行う体制（訪問薬剤管理指導）が整っている薬局があります。

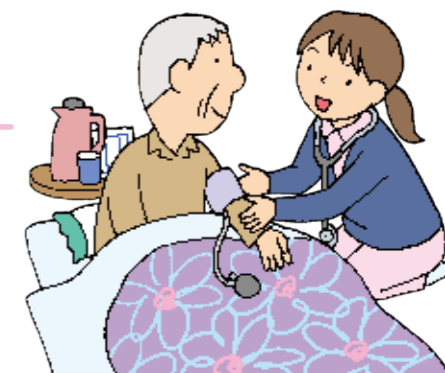
医療保険や介護保険によって利用できるので、訪問による薬剤管理指導を希望する場合は、まずは「かかりつけ薬局」に相談してみましょう。



訪問看護

在宅で療養している人に対して、かかりつけ医（主治医）の指示にもとづいて、訪問看護ステーションなどから看護師が自宅を訪問し、病状の経過観察をはじめ、療養上の世話や診療の補助などを行います。

また、24時間365日対応が可能な事業所もあるので、かかりつけ医などと連携することで、病状の急変などに備えたサポート体制の充実に役立ちます。



ターミナルケア

がん末期などで余命がわずかになってしまった患者への終末期ケアのことです。住み慣れた自宅でのターミナルケアを希望する人や家族にとっても、訪問看護ステーションなどは大きな役割を担っています。

あなたの在宅生活を支える

「介護」

※利用できる介護サービスは、介護や支援がどのくらい必要か(要支援・要介護度)によって、異なります。

居

居宅介護支援事業所

ケアマネジャーを配置している事業者で、介護保険の要介護認定の申請手続きの代行やケアプランの作成、実際にサービスを行うサービス提供事業者などとの連絡や調整の窓口となります。都道府県からの指定を受けた事業者が運営しています。



ケア
マネジャー

「介護支援専門員」ともいい、介護の知識を幅広く持つ専門家です。個別に介護が必要な人の心身の状況や希望に応じて、適切な介護サービスが利用できるように「ケアプラン」を作成し、サービス提供事業者と連絡や調整などを行う「介護のキーパーソン」といえます。

自宅を訪問してもらって利用するサービス

介

訪問介護(ホームヘルプ)

高齢で日常生活に何らかのサポートが必要な場合、頼りになるのが訪問介護(ホームヘルプ)です。ホームヘルパーが自宅を訪問して、入浴・排せつなどの「身体介護」や、調理・洗濯などの「生活援助」を行います。

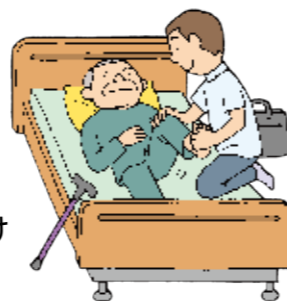


リ

訪問リハビリテーション

介護保険では、衰えた生活機能をサポートするだけでなく、できるだけ回復させるためのサービスも行っています。そのひとつが、通院してリハビリテーションを受けることが困難な人のための訪問リハビリテーションです。

医師の判断と指導のもとで、理学療法士や作業療法士、言語聴覚士などが自宅を訪問して、機能訓練などリハビリテーションを行います。

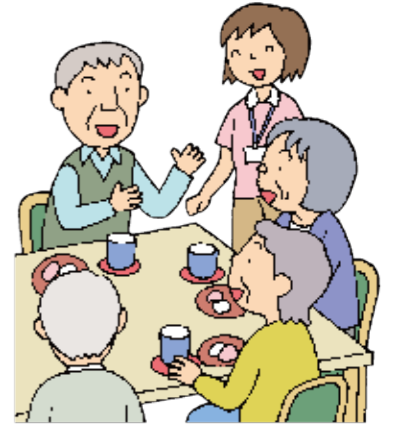


施設に通って利用するサービス

介

通所介護(デイサービス)

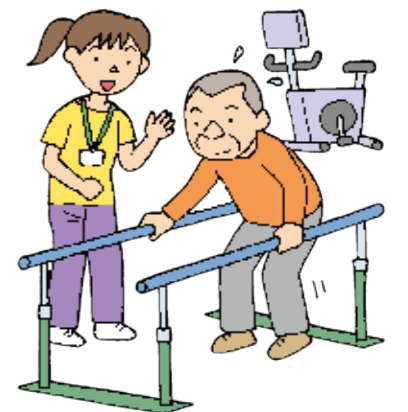
送迎つきの通所介護施設で、食事・入浴などの日常生活上の支援や機能訓練などの支援、さらにレクリエーションなどのサービスを日帰りで受けられます。体を動かしたり、仲間と楽しい時間をすごしたりすることで気分がリフレッシュされ、閉じこもりの防止や、社会的な孤立感の解消が図れます。さらに、介護する家族などの身体的・精神的負担の軽減にも役立ちます。



リ

通所リハビリテーション(デイケア)

送迎つきの介護老人保健施設や医療施設などで、食事・入浴などの日常生活上の支援や、生活機能を向上させるためのリハビリテーションなどのサービスを日帰りで受けられます。利用者がサービスを提供する施設に通う点では通所介護と同じですが、通所リハビリテーションの場合、医療的なケアやサービスが中心となり、理学療法士や作業療法士など専門スタッフが中心となってサービスにあたります。



介護予防・日常生活支援総合事業

介護予防・生活支援サービス事業 ●要支援1・2の人、介護予防・生活支援サービス事業対象者が利用できます。

サービスの種類	サービスの内容
訪問型サービス	居宅での身体介護や生活援助など、ホームヘルパーなどが訪問して生活支援を行います。
通所型サービス	通所介護施設で、日常生活上の支援や、レクリエーション、通いの場の提供、専門職による機能訓練の指導などを行います。

一般介護予防事業 ●65歳以上のすべての人が利用できます。基本チェックリストを受ける必要はありません。

介護予防普及啓発事業 介護予防に関するパンフレット配布や講座・講演会を開催し、介護予防活動の重要性を周知します。

地域介護予防活動支援事業 憩いのサロンなど、地域住民主体で行う介護予防活動の支援などを行います。

地域包括ケア

医療

介護

施設一覧

武豊町医療機関・薬局・介護事業所一覧

(令和4年4月1日現在)

医療機関

No.	名称 (50音順)	所在地	電話番号	診療科目	訪問診療 (要相談)
①	石川医院 (富貴)	大字富貴字外面84-6	73-3332	内科・泌尿器科・皮膚科・小児科	
②	石川眼科	字西門1-35	72-2731	眼科	
③	石川病院 (武豊)	字ヒジリ田23	72-2345	内科・外科・整形外科・消化器内科・循環器内科・呼吸器内科・小児科・肛門外科・麻酔科・リハビリ科・肝臓内科・糖尿病内科・神経内科・乳腺外科・リウマチ科・皮膚科	○
④	奥村医院	字大屋敷72-4	72-0623	内科・小児科	
⑤	くめクリニック	字中山二丁目12-9	74-3377	内科・呼吸器内科・小児科・アレルギー科	
⑥	榊原整形外科	字向陽五丁目2	73-6811	整形外科・外科・内科・形成外科・リハビリ科・リウマチ科	
⑦	じこう医院	字東長宗13-1	74-0311	内科・糖尿病内科	
⑧	耳鼻咽喉科 武豊醫院	字平井六丁目116	72-8733	耳鼻咽喉科・アレルギー科・気管食道科	
⑨	杉石病院	字向陽一丁目117	72-1155	内科・循環器内科・消化器内科・呼吸器内科・外科・小児科・脳神経外科・消化器外科・皮膚科・耳鼻科・リハビリ科	○
⑩	すこやかクリニック	字長宗二丁目32	71-0315	内科・脳神経外科・リハビリ科	○
⑪	ちゅうや整形外科	字二ヶ崎一丁目70	73-7770	整形外科・リハビリ科・リウマチ科	
⑫	なかしまキッズクリニック	字鹿ノ子田二丁目40-2	74-0555	小児科・循環器内科・アレルギー科・皮膚科	○
⑬	なしの木眼科	字梨子ノ木五丁目227	89-0767	眼科	
⑭	内科 毛受医院	字小迎143	72-6432	内科・小児科	
⑮	よしかねクリニック	字梨子ノ木三丁目1-3	73-0089	胃腸科・内科	
⑯	内科・外科 渡辺医院	字高野前80	72-1195	内科・外科・循環器内科・呼吸器内科・糖尿病科	○
⑰	わたなべ小児科	字長宗二丁目43	71-0567	小児科	

歯科医療機関

No.	名称 (50音順)	所在地	電話番号	訪問診療 (要相談)
①	あさの歯科	字祠峯一丁目78-1	71-1155	○
②	あだち歯科医院	字迎戸128-1	72-0131	○
③	梅原歯科	字北中根四丁目24	73-6666	○
④	かずデンタルクリニック	字祠峯二丁目133	89-9333	○
⑤	歯科松本デンタルアート	字南中根16-1	73-7133	
⑥	すずのき歯科医院	字口田37-1	73-2814	
⑦	武豊歯科医院	字天神前二丁目126	74-2500	
⑧	テシマ歯科医院	字中根四丁目78-1	73-6088	○
⑨	とだ歯科医院	字長宗二丁目75	72-6886	○
⑩	とみ歯科クリニック	字道仙田9-32	73-7333	○
⑪	中川歯科	字小迎76-3	73-7600	○
⑫	ながしま歯科・矯正歯科	字豊成三丁目1	72-8148	
⑬	ファミリー歯科	字天神前二丁目171	73-8299	○
⑭	ふき歯科クリニック	大字富貴字外面50-4	73-4420	○
⑮	森歯科医院	字西門1-14	73-1600	○

薬局

No.	名称 (50音順)	所在地	電話番号	FAX番号	訪問
①	大屋敷薬局	字大屋敷72	73-8636	73-3171	
②	オリーブファーマシー	字中山二丁目12-11	47-5888	47-5889	○
③	向陽薬局	字向陽四丁目39-1	74-0077	73-8477	○
④	スギ薬局武豊北店	字祠峯二丁目58	74-1033	72-3277	
⑤	スギ薬局武豊店	字平井畑2-1	72-6400	72-6345	○
⑥	スギ薬局武豊南店	大字東大高字浦之島42	73-6711	73-6591	
⑦	つばさ薬局	字平井六丁目118	74-0600	74-0601	
⑧	なしの木薬局	字梨子ノ木三丁目1-2	74-0666	74-0667	
⑨	ヒジリ田薬局	字ヒジリ田85	74-0206	74-0207	○
⑩	緑丘調剤薬局	字長宗二丁目37	74-2285	74-2286	○
⑪	みのり調剤薬局	字高野前79-1	89-6111	89-6900	○
⑫	ライフケア薬局	字梨子ノ木五丁目228	47-8156	47-8157	○

居宅介護支援

No.	名称	所在地	電話番号
①	ケアプランセンター石川	字ヒジリ田21-2	73-7400
②	NPO法人ゆめじろう	大字富貴字外面85-2	72-2963
③	ケアシスケアプランニングステーション	字長宗二丁目32	71-0320
④	ケアプランセンター榊原	大字富貴字西側108-5	73-6821
⑤	居宅介護支援事業所 さざん花	字里中177-1	080-6929-0106
⑥	武豊福寿園ケアプランセンター	大字東大高字鎮守33-2	72-9511
⑦	ケアプランセンターcotori	字山ノ神123-4	84-6511
⑧	ケアマネージャー事務所 よかつた	字中狭41	84-2724
⑨	武豊社協指定居宅介護支援事業所	字長尾山2	73-3104

地域包括ケア

医療

介護

施設一覧

看 訪問看護

No.	名称	所在地	電話番号
3	ケアシス訪問看護ステーション	字長宗二丁目32	71-0320
13	よかったスマイルステーション	字中狭41	72-7731
15	杉石病院 訪問看護	字向陽一丁目117	72-9819
22	ナースステーション アムール知多	字鹿ノ子田二丁目107 プランタン21 201号室	47-8316
27	ゆう訪問看護ステーション	字山起10 ハイツイ藤 302号室	84-2607

介 総 訪問介護 (ホームヘルプ)・総合事業 (訪問型サービス)

No.	名称	所在地	電話番号
1	ヘルパーステーション石川	字ヒジリ田21-2	73-7409
2	NPO法人ゆめじろう(サービスAを含む)	大字富貴字外面85-2	72-2963
3	ケアシス訪問介護ステーション	字長宗二丁目32	71-0320
5	ヘルパーステーション榊原	大字富貴字西側108-5	73-6821
11	武豊福寿園ヘルパーセンター	大字東大高字鎮守33-2	72-9511
18	武豊社協ヘルパーステーション(サービスAを含む)	字長尾山2	72-2790
22	ヘルパーステーション アムール知多(総合事業非対応)	字鹿ノ子田二丁目107 プランタン21 201号室	47-8316

リ 訪問リハビリテーション

No.	名称	所在地	電話番号
1	石川病院(訪問リハビリテーション)	字ヒジリ田23	72-2345
3	すこやかクリニック(訪問リハビリテーション)	字長宗二丁目32	71-0320
5	訪問リハビリセンター榊原	大字富貴字西側108-5	74-2220
14	榊原整形外科(訪問リハビリテーション)	字向陽五丁目2	89-7772
15	杉石病院(訪問リハビリテーション)	字向陽一丁目117	72-1155

介 総 通所介護 (デイサービス)・総合事業 (通所型サービス)

No.	名称	所在地	電話番号
7	くすのきの里デイサービスセンター(サービスAを含む)	字梨子ノ木475	74-1688
11	武豊福寿園デイサービスセンター	大字東大高字鎮守33-2	72-8811
13	よかった工房生きがい作りデイサービス	字中狭41	74-0561
16	すこやかデイサービス	字長宗二丁目51-2	71-0301
17	スペシャル デイサロン メロディー	字向陽五丁目63-2	73-5108
19	武豊町デイサービスセンター砂川	字砂川一丁目43	73-8712
20	デイサービス榊原	大字東大高字鎮守41-1	74-0435
21	デイサービス花時計	大字富貴字外面44-1	73-1601
23	なちゆるる武豊	字ヒジリ田61	74-1550
24	陽だまりデイサービス	字里中177-1	72-7886

リ 通所リハビリテーション (デイケア)

No.	名称	所在地	電話番号
3	おあしす	字長宗二丁目32	71-0323
5	介護老人保健施設 榊原 通所リハビリテーション	大字富貴字西側108-5	74-0066
14	榊原整形外科 短時間通所リハビリテーション	字向陽五丁目2	89-9922
15	杉石病院 短時間通所リハビリテーション	字向陽一丁目117	72-1155

特 シ 介護老人福祉施設 (特別養護老人ホーム)・短期入所生活介護 (ショートステイ)

No.	名称	所在地	電話番号
7	特別養護老人ホーム くすのきの里(くすのきの里ショートステイセンター)	字梨子ノ木475	74-1688
11	特別養護老人ホーム 武豊福寿園(武豊福寿園ショートステイセンター)	大字東大高字鎮守33-2	72-8811

老 シ 介護老人保健施設・短期入所療養介護 (医療型ショートステイ)

No.	名称	所在地	電話番号
5	介護老人保健施設 榊原	大字富貴字西側108-5	74-2220

グ 認知症対応型共同生活介護 (グループホーム)

No.	名称	所在地	電話番号
8	グループホーム石川	字二ヶ崎一丁目3	73-7888
9	グループホーム砂川	字砂川二丁目73-1	72-2777
10	グループホーム若宮	字若宮134	74-1888

施 特定施設入居者生活介護

No.	名称	所在地	電話番号
4	介護付有料老人ホーム セントレアライフ武豊	字中山三丁目33	74-0230
25	ひだまりの郷 たけとよ	大字東大高字清水50-3	72-1885

ケ 軽費老人ホーム (ケアハウス)

No.	名称	所在地	電話番号
11	ケアハウス武豊	大字東大高字鎮守33-2	72-6511

福 福祉用具貸与・特定福祉用具販売

No.	名称	所在地	電話番号
26	福祉・介護用品ウィル	字平井五丁目27	84-2346