

人・農地プランについて

農地中間管理事業の推進に関する法律（平成 25 年法律第 101 号）第 26 条第 1 項に基づく農業者等の協議が行われたので、同項の規定により下記のとおり公表する。

令和 3 年 1 月 29 日

武豊町長 初山芳輝



記

1. 協議の場を設けた区域の範囲
東大高地区
2. 協議の結果を取りまとめた年月日
令和 3 年 1 月 28 日
3. 当該地区における農業において中心的な役割を果たすことが見込まれる農業者（担い手の状況）

○経営体数

今後地域の中心となる経営体（内、各種施策の活用が見込まれる経営体）

法人 1 経営体（1 経営体）

個人 7 経営体（7 経営体）

○担い手が十分いるかどうか

担い手はいるが十分ではない。

4. 農地中間管理機事業の活用方針

耕作者の農地が、相当に分散しているため、集約化が必要である。休耕田からの再開により稲作面積を拡大した際に中間管理機構の活用を積極的に推進した実績もある。今後、農地交換による拠点強化、畦畔除去による大区画化、中間管理機構の活用等により、集約化を推進することにより、地域の生産効率が向上すると期待される。

5. 地域農業の将来のあり方

東大高地区の大規模耕作者の経営継続・拡大について地域ぐるみで支援するとともに、新規就農者を育成・確保することが課題である。また、将来において、新規就農者の確保が困難である場合に備え、入り農の誘致を検討する。

実質化された人・農地プラン

〔注:本様式は参考ですので、地域の話合いの結果に応じて、積極的に記載する項目を追加してください。〕

市町村名	対象地区名(地区内集落名)	作成年月日	直近の更新年月日
武豊町	東大高地区(東大高集落)	令和3年1月29日	

1 対象地区の現状

①地区内の耕地面積	90.7ha
②アンケート調査等に回答した地区内の農地所有者又は耕作者の耕作面積の合計	45.4ha
③地区内における70才以上の農業者の耕作面積の合計	20.5ha
i うち後継者未定の農業者の耕作面積の合計	18.2ha
ii うち後継者について不明の農業者の耕作面積の合計	1.4ha
④地区内において今後中心経営体が引き受ける意向のある耕作面積の合計	17.4ha
(備考)	

注1:③の「70才以上」には、地域の実情に応じて、5～10年後の農地利用を議論する上で適切な年齢を記載します。

注2:④の面積は、下記の「(参考)中心経営体」の「今後の農地の引受けの意向」欄の「経営面積」の合計から「現状」欄の「経営面積」の合計を差し引いた面積を記載します。

注3:アンケート等により、農地中間管理機構の活用や基盤整備の実施、作物生産や鳥獣被害防止対策、災害対策等に関する意向を把握した場合には、備考欄に地区の現状に関するデータとして記載してください。

注4:プランには、話合いに活用した地図を添付してください。

2 対象地区の課題

・現在、小坂浩史氏、 氏、 氏、 氏、 氏が大規模耕作者である。そして、 氏、 氏、 氏、 氏、 氏らが2ha以下の小面積ながら、耕作しているほか、営農拠点から離れているが、田中利行氏、後藤賢治氏が小面積ながら、耕作している。また、半数以上の担い手が70歳以上であり、後藤賢治氏以外は後継者を育成・確保できていないため、担い手確保状況について、現状の担い手農家はいるが、十分ではない。

・ほとんどの担い手が後継者を育成・確保できていないため、将来の担い手確保について十分ではない。

注:「課題」欄には、「現状」を基に話合いを通じて提示された課題を記載してください。

3 対象地区内における中心経営体への農地の集約化に関する方針

・ 氏、 氏の経営継続・拡大について地域ぐるみで支援するとともに、新規就農者を育成・確保することが課題である。また、将来において、新規就農者の確保が困難である場合に備え、入り農の誘致を検討する。

注1:中心経営体への農地の集約化に関する将来方針は、対象地区を原則として集落ごとに細分化して作成することを想定していますが、その「集落」の範囲は、地域の実情に応じて柔軟に設定してください。

注2:「中心経営体」には、認定農業者、認定新規就農者、経営所得安定対策の対象となる法人化や農地の利用集積を行うことが確実に市町村が判断する集落営農及び市町村の基本構想に示す目標とする所得水準を達成している経営体等が位置付けられます。

4 3の方針を実現するために必要な取組に関する方針(任意記載事項)

担い手農家への農地集約化についての取組方針

・耕作者の農地が、相当に分散しているため、集約化が必要である。休耕田からの再開により稲作面積を拡大した際に中間管理機構の活用を積極的に推進した実績もある。今後、農地交換による拠点強化、畦畔除去による大区画化、中間管理機構の活用等により、集約化を推進することにより、地域の生産効率が向上すると期待される。また、東大高地区での新規就農希望者に対して、農地探しから、独立準備・経営安定まで一貫したサポート体制をつくり、営農定着に向けた支援を実施していく。さらに、入り農希望者に対しても、経営拡大に向けた支援をPR・実施し、東大高地区の農業力強化に努める。

新規・特産化作物についての導入方針

・水田での作付け状況について、コメはコシヒカリが7割、あいちのかおりが2割、ゆめまつり等が残り1割という生産割合である。新たな導入作物として、耐暑性新品種なつきらりの普及を啓発していく。
 ・また、もともと家庭菜園の人が多くいる地域であることもあり、露地野菜の有機栽培での拠点としている新規就農者・認定農業者等の担い手がいる。

施設の維持・長寿命化等についての取組方針

・愛知用水の管路は、一部では石綿管が埋設されているため、老朽化した石綿管を塩ビ管に計画的に更新していく。
 ・排水路については、現状は支障がないが、見えないところで劣化が進んでいる可能性が高い。東大高地区においては、東大高管理区保全会が活動しており、排水路の長寿命化対策を実施しているため、水路の破損等は少ない。今後も地域活動を継続していく。
 ・農地の畦畔除去については、今後の集約化に向けて、実施していく。

耕作放棄地発生抑制・解消についての取組方針

・区画ごとに担い手の耕作エリアを定めて、休耕田・耕作放棄地の発生抑制とともに、農地集約化を進める。
 ・どうしてもコメも転作野菜も作付けの難しいところは、デントコーン栽培を検討する。

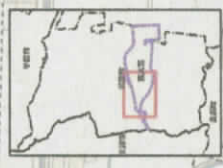
(参考) 農地の貸付け等の意向(任意記載事項)

	農地の所在(地番)	貸付け等の区分(m ²)		
		貸付け	作業委託	売渡
1				
2				
3				
4				
5				
6				
	計			

注: 農業委員・農地利用最適化推進委員が農地の貸付け等の意向を確認した面積を農地利用最適化交付金の成果実績払いの対象とする場合には、人・農地プランにおいて地番、面積を記載することが必要です。

(留意事項)

本様式をそのまま公表様式として活用する場合には、中心経営体の氏名等特定の個人が識別される情報が含まれることから、本人の同意を得る等個人情報保護条例等に抵触しないよう留意してください。
 なお、本人の同意が得られない場合には、その方の氏名を伏せるなど、個人が識別されないよう留意してください。



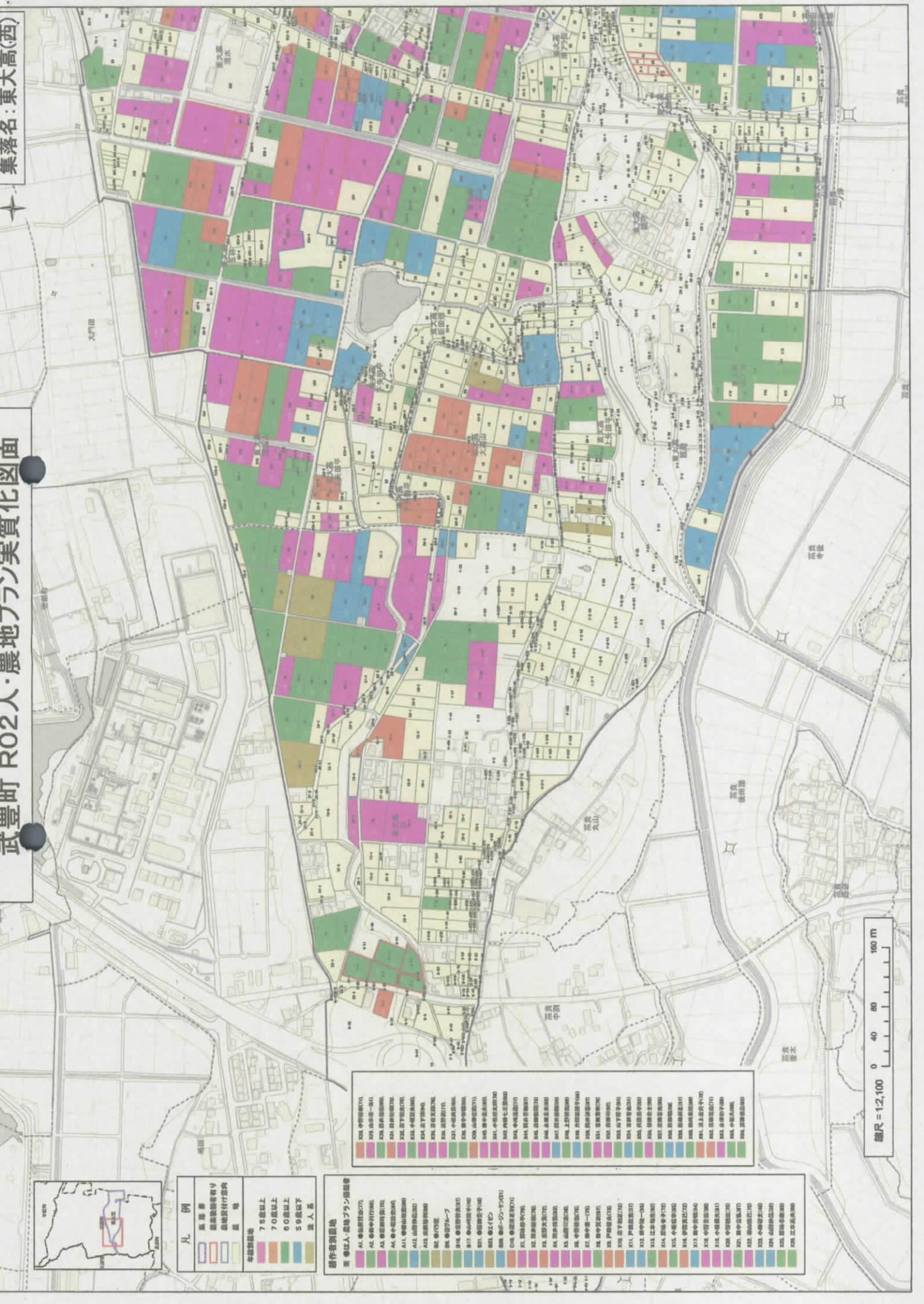
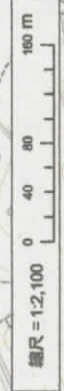
凡例

	武豊町
	農地改良区界
	農地改良区界内
	年産額超過
	75歳以上
	70歳以上
	80歳以上
	55歳以下
	無人系

耕作別農地

※ 専用人、農地プラン推進帯

	A1. 専作米作区(7)
	A2. 専作米作区(8)
	A3. 専作米作区(9)
	A4. 専作米作区(10)
	A5. 専作米作区(11)
	A6. 専作米作区(12)
	A7. 専作米作区(13)
	A8. 専作米作区(14)
	A9. 専作米作区(15)
	A10. 専作米作区(16)
	A11. 専作米作区(17)
	A12. 専作米作区(18)
	A13. 専作米作区(19)
	A14. 専作米作区(20)
	A15. 専作米作区(21)
	A16. 専作米作区(22)
	A17. 専作米作区(23)
	A18. 専作米作区(24)
	A19. 専作米作区(25)
	A20. 専作米作区(26)
	A21. 専作米作区(27)
	A22. 専作米作区(28)
	A23. 専作米作区(29)
	A24. 専作米作区(30)
	A25. 専作米作区(31)
	A26. 専作米作区(32)
	A27. 専作米作区(33)
	A28. 専作米作区(34)
	A29. 専作米作区(35)
	A30. 専作米作区(36)
	A31. 専作米作区(37)
	A32. 専作米作区(38)
	A33. 専作米作区(39)
	A34. 専作米作区(40)
	A35. 専作米作区(41)
	A36. 専作米作区(42)
	A37. 専作米作区(43)
	A38. 専作米作区(44)
	A39. 専作米作区(45)
	A40. 専作米作区(46)
	A41. 専作米作区(47)
	A42. 専作米作区(48)
	A43. 専作米作区(49)
	A44. 専作米作区(50)
	A45. 専作米作区(51)
	A46. 専作米作区(52)
	A47. 専作米作区(53)
	A48. 専作米作区(54)
	A49. 専作米作区(55)
	A50. 専作米作区(56)
	A51. 専作米作区(57)
	A52. 専作米作区(58)
	A53. 専作米作区(59)
	A54. 専作米作区(60)
	A55. 専作米作区(61)
	A56. 専作米作区(62)
	A57. 専作米作区(63)
	A58. 専作米作区(64)
	A59. 専作米作区(65)
	A60. 専作米作区(66)
	A61. 専作米作区(67)
	A62. 専作米作区(68)
	A63. 専作米作区(69)
	A64. 専作米作区(70)
	A65. 専作米作区(71)
	A66. 専作米作区(72)
	A67. 専作米作区(73)
	A68. 専作米作区(74)
	A69. 専作米作区(75)
	A70. 専作米作区(76)
	A71. 専作米作区(77)
	A72. 専作米作区(78)
	A73. 専作米作区(79)
	A74. 専作米作区(80)
	A75. 専作米作区(81)
	A76. 専作米作区(82)
	A77. 専作米作区(83)
	A78. 専作米作区(84)
	A79. 専作米作区(85)
	A80. 専作米作区(86)
	A81. 専作米作区(87)
	A82. 専作米作区(88)
	A83. 専作米作区(89)
	A84. 専作米作区(90)
	A85. 専作米作区(91)
	A86. 専作米作区(92)
	A87. 専作米作区(93)
	A88. 専作米作区(94)
	A89. 専作米作区(95)
	A90. 専作米作区(96)
	A91. 専作米作区(97)
	A92. 専作米作区(98)
	A93. 専作米作区(99)
	A94. 専作米作区(100)



武豊町 R02人・農地プラン実質化図面

集落名:東大高(東)



凡例

赤線	集落界
青線	農地保護区域
黄線	農地付与区域
白線	農地

年数別農地

75歳以上	70歳以上	60歳以上	50歳以下
赤	黄	青	緑

法人系

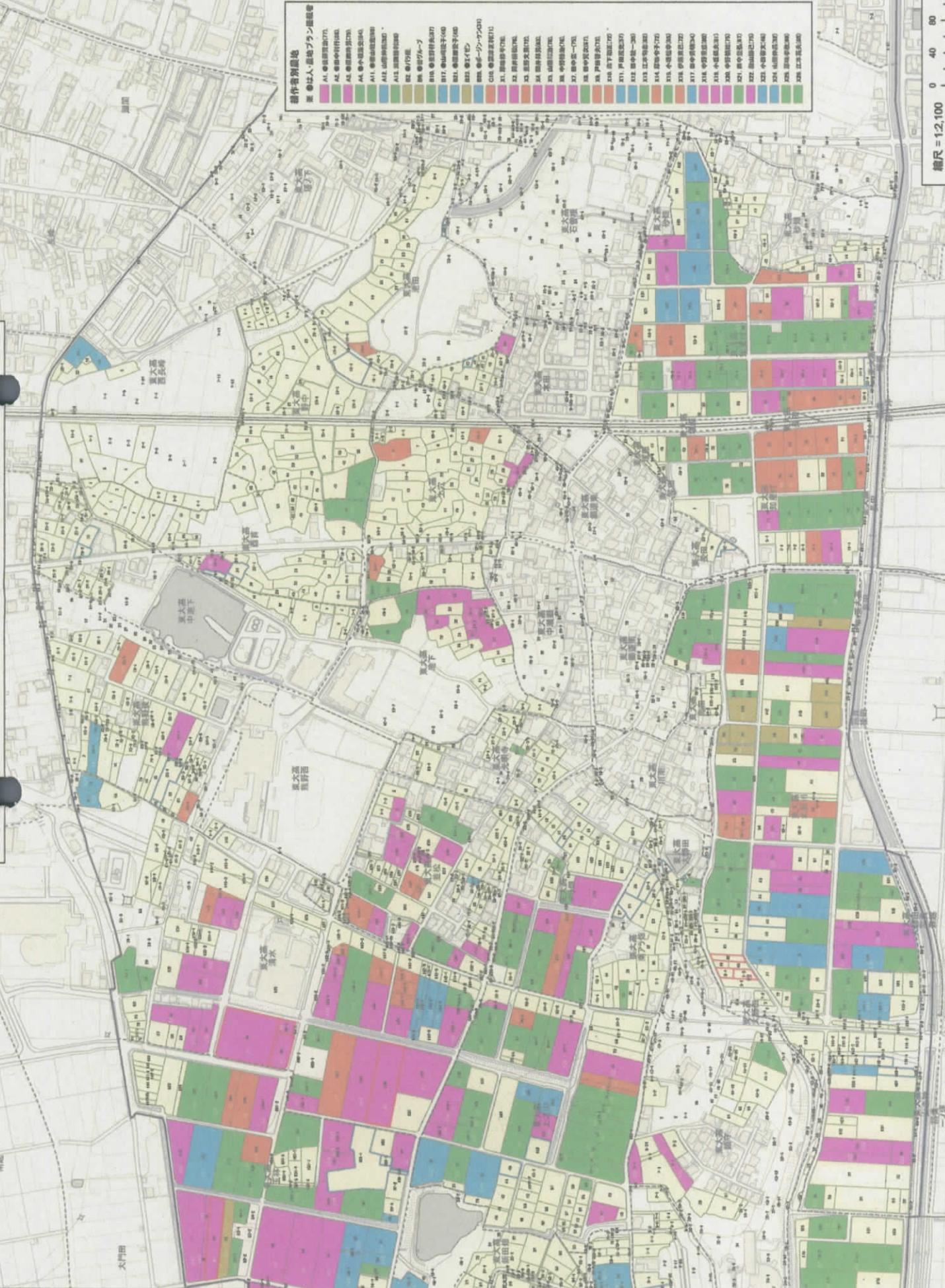
赤	黄	青	緑
---	---	---	---

耕作別農地

赤	A1 中耕用(7/1)
黄	A2 中耕用(7/2)
青	A3 中耕用(7/3)
緑	A4 中耕用(7/4)
赤	A5 中耕用(7/5)
黄	A6 中耕用(7/6)
青	A7 中耕用(7/7)
緑	A8 中耕用(7/8)
赤	A9 中耕用(7/9)
黄	A10 中耕用(7/10)
青	A11 中耕用(7/11)
緑	A12 中耕用(7/12)
赤	A13 中耕用(7/13)
黄	A14 中耕用(7/14)
青	A15 中耕用(7/15)
緑	A16 中耕用(7/16)
赤	A17 中耕用(7/17)
黄	A18 中耕用(7/18)
青	A19 中耕用(7/19)
緑	A20 中耕用(7/20)
赤	A21 中耕用(7/21)
黄	A22 中耕用(7/22)
青	A23 中耕用(7/23)
緑	A24 中耕用(7/24)
赤	A25 中耕用(7/25)
黄	A26 中耕用(7/26)
青	A27 中耕用(7/27)
緑	A28 中耕用(7/28)
赤	A29 中耕用(7/29)
黄	A30 中耕用(7/30)
青	A31 中耕用(7/31)
緑	A32 中耕用(7/32)
赤	A33 中耕用(7/33)
黄	A34 中耕用(7/34)
青	A35 中耕用(7/35)
緑	A36 中耕用(7/36)
赤	A37 中耕用(7/37)
黄	A38 中耕用(7/38)
青	A39 中耕用(7/39)
緑	A40 中耕用(7/40)
赤	A41 中耕用(7/41)
黄	A42 中耕用(7/42)
青	A43 中耕用(7/43)
緑	A44 中耕用(7/44)
赤	A45 中耕用(7/45)
黄	A46 中耕用(7/46)
青	A47 中耕用(7/47)
緑	A48 中耕用(7/48)
赤	A49 中耕用(7/49)
黄	A50 中耕用(7/50)
青	A51 中耕用(7/51)
緑	A52 中耕用(7/52)
赤	A53 中耕用(7/53)
黄	A54 中耕用(7/54)
青	A55 中耕用(7/55)
緑	A56 中耕用(7/56)
赤	A57 中耕用(7/57)
黄	A58 中耕用(7/58)
青	A59 中耕用(7/59)
緑	A60 中耕用(7/60)
赤	A61 中耕用(7/61)
黄	A62 中耕用(7/62)
青	A63 中耕用(7/63)
緑	A64 中耕用(7/64)
赤	A65 中耕用(7/65)
黄	A66 中耕用(7/66)
青	A67 中耕用(7/67)
緑	A68 中耕用(7/68)
赤	A69 中耕用(7/69)
黄	A70 中耕用(7/70)
青	A71 中耕用(7/71)
緑	A72 中耕用(7/72)
赤	A73 中耕用(7/73)
黄	A74 中耕用(7/74)
青	A75 中耕用(7/75)
緑	A76 中耕用(7/76)
赤	A77 中耕用(7/77)
黄	A78 中耕用(7/78)
青	A79 中耕用(7/79)
緑	A80 中耕用(7/80)
赤	A81 中耕用(7/81)
黄	A82 中耕用(7/82)
青	A83 中耕用(7/83)
緑	A84 中耕用(7/84)
赤	A85 中耕用(7/85)
黄	A86 中耕用(7/86)
青	A87 中耕用(7/87)
緑	A88 中耕用(7/88)
赤	A89 中耕用(7/89)
黄	A90 中耕用(7/90)
青	A91 中耕用(7/91)
緑	A92 中耕用(7/92)
赤	A93 中耕用(7/93)
黄	A94 中耕用(7/94)
青	A95 中耕用(7/95)
緑	A96 中耕用(7/96)
赤	A97 中耕用(7/97)
黄	A98 中耕用(7/98)
青	A99 中耕用(7/99)
緑	A100 中耕用(7/100)

耕作別農地

赤	B1 中耕用(7/1)
黄	B2 中耕用(7/2)
青	B3 中耕用(7/3)
緑	B4 中耕用(7/4)
赤	B5 中耕用(7/5)
黄	B6 中耕用(7/6)
青	B7 中耕用(7/7)
緑	B8 中耕用(7/8)
赤	B9 中耕用(7/9)
黄	B10 中耕用(7/10)
青	B11 中耕用(7/11)
緑	B12 中耕用(7/12)
赤	B13 中耕用(7/13)
黄	B14 中耕用(7/14)
青	B15 中耕用(7/15)
緑	B16 中耕用(7/16)
赤	B17 中耕用(7/17)
黄	B18 中耕用(7/18)
青	B19 中耕用(7/19)
緑	B20 中耕用(7/20)
赤	B21 中耕用(7/21)
黄	B22 中耕用(7/22)
青	B23 中耕用(7/23)
緑	B24 中耕用(7/24)
赤	B25 中耕用(7/25)
黄	B26 中耕用(7/26)
青	B27 中耕用(7/27)
緑	B28 中耕用(7/28)
赤	B29 中耕用(7/29)
黄	B30 中耕用(7/30)
青	B31 中耕用(7/31)
緑	B32 中耕用(7/32)
赤	B33 中耕用(7/33)
黄	B34 中耕用(7/34)
青	B35 中耕用(7/35)
緑	B36 中耕用(7/36)
赤	B37 中耕用(7/37)
黄	B38 中耕用(7/38)
青	B39 中耕用(7/39)
緑	B40 中耕用(7/40)
赤	B41 中耕用(7/41)
黄	B42 中耕用(7/42)
青	B43 中耕用(7/43)
緑	B44 中耕用(7/44)
赤	B45 中耕用(7/45)
黄	B46 中耕用(7/46)
青	B47 中耕用(7/47)
緑	B48 中耕用(7/48)
赤	B49 中耕用(7/49)
黄	B50 中耕用(7/50)
青	B51 中耕用(7/51)
緑	B52 中耕用(7/52)
赤	B53 中耕用(7/53)
黄	B54 中耕用(7/54)
青	B55 中耕用(7/55)
緑	B56 中耕用(7/56)
赤	B57 中耕用(7/57)
黄	B58 中耕用(7/58)
青	B59 中耕用(7/59)
緑	B60 中耕用(7/60)
赤	B61 中耕用(7/61)
黄	B62 中耕用(7/62)
青	B63 中耕用(7/63)
緑	B64 中耕用(7/64)
赤	B65 中耕用(7/65)
黄	B66 中耕用(7/66)
青	B67 中耕用(7/67)
緑	B68 中耕用(7/68)
赤	B69 中耕用(7/69)
黄	B70 中耕用(7/70)
青	B71 中耕用(7/71)
緑	B72 中耕用(7/72)
赤	B73 中耕用(7/73)
黄	B74 中耕用(7/74)
青	B75 中耕用(7/75)
緑	B76 中耕用(7/76)
赤	B77 中耕用(7/77)
黄	B78 中耕用(7/78)
青	B79 中耕用(7/79)
緑	B80 中耕用(7/80)
赤	B81 中耕用(7/81)
黄	B82 中耕用(7/82)
青	B83 中耕用(7/83)
緑	B84 中耕用(7/84)
赤	B85 中耕用(7/85)
黄	B86 中耕用(7/86)
青	B87 中耕用(7/87)
緑	B88 中耕用(7/88)
赤	B89 中耕用(7/89)
黄	B90 中耕用(7/90)
青	B91 中耕用(7/91)
緑	B92 中耕用(7/92)
赤	B93 中耕用(7/93)
黄	B94 中耕用(7/94)
青	B95 中耕用(7/95)
緑	B96 中耕用(7/96)
赤	B97 中耕用(7/97)
黄	B98 中耕用(7/98)
青	B99 中耕用(7/99)
緑	B100 中耕用(7/100)



縮尺 = 1:2,100
0 40 80 160 m